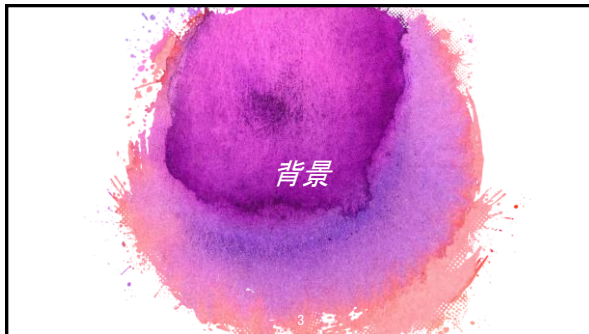




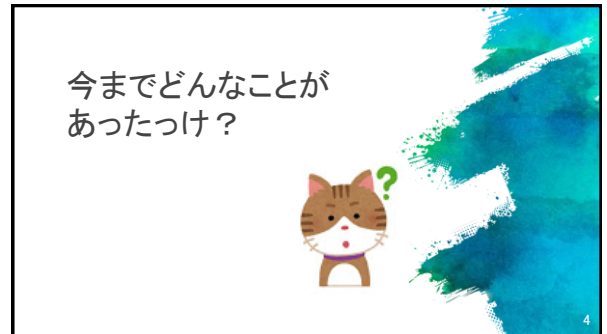
1



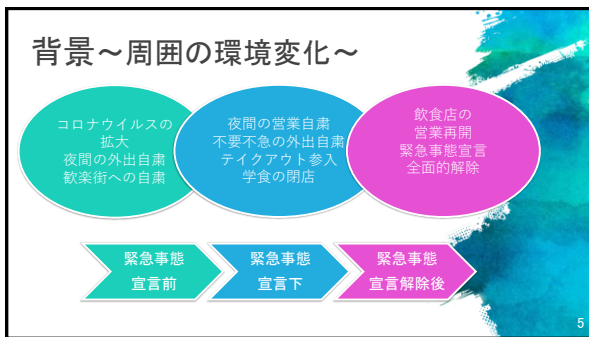
2



3



4



5



6

## 背景～周囲の環境変化～

### 緊急事態宣言下

夜間の営業自粛  
不要不急の外出自粛  
テイクアウト参入  
学食の閉店

4/16  
全都道府県で  
緊急事態宣言発令

7

7

## 背景～周囲の環境変化～

### 緊急事態宣言解除後

飲食店の  
営業再開  
緊急事態宣言  
全面的解除

5/14  
茨城県の緊急事態宣言解除  
5/21.22  
イーアス・クレオの再開  
5/25  
緊急事態宣言全面的解除

8

8

## ～コロナと共存する時代へ～

過渡期である現在の  
状況は、**貴重な期間**と  
いえる。



9

9

先週1週間で筑波大生は  
どれくらいイーアスに  
行ったと思いますか？



すべてのあなたに、良い明日を。

ijas

10

10

現在なんと...!

11人に1人

が既に行っています！

が、なんでこんなことが気になるのでしょうか.....？

11

11

## 背景～個人間の捉え方の差～



- ・直接会えない
- ・意識・行動を共有できない

12

12

### ある日の班員内での会話



Aさん

最近、外出自粛してて  
週に1、2回しかスーパー  
行かないんだよね～

え、私毎日お菓子とか  
アイス買いに  
コンビニ行ってるよ！

Bさん

13

13

### 背景～個人間の捉え方の差～

周囲の状況

居住環境

感染者数



時間の経過  
によっても  
変化

14

14

### 意識の変化や差はどこに現れる？

15

15

### 背景～個人の食に関する買い物行動～

外食  
頻度↑

自炊

買い物

結局外出しなければならない

16

### 背景～食事行動への影響～

どの行動に影響が表  
れる？



食事に関する行  
動に影響が出や  
すいのでは？

17

17

### 背景～なぜ食事に関する行動なのか～

毎日の食は学生への影響  
が大きそう！  
しかもプライベートな  
ことだから、行動を簡単  
には制御できないなあ



18

18

## 背景～目的に向けて～

食という意識が  
行動に現れやす  
い指標



周囲の環境変化



コロナ禍の環境変化に応じた意  
識の変化を食を通じて測れるの  
ではないか

19

## 目的

20

## 目的

筑波大生の新型コロナウイルスに  
対する意識と行動を  
時間的变化に着目し、  
食生活を通して調べる

21

## 研究の位置付け

22

## 研究の位置付け

感染症・大規模震災に関する既存研究

SARS

目的: 外国人就学生の感染対策の基礎情報を  
収集すること  
→ 知識、態度、行動を調査(池田ら、2006)

新型  
インフル  
エンザ

目的: 流行を受け、幼児を抱える親が行っている  
対策とその実態を明らかにすること  
→ 家庭に対し行動変容の有無を調査(吉井ら、2010)

東日本  
大震災

目的: 震災後における被災者の生存・生活環境を評価  
するシステムを構築し、有効性を検証すること  
→ 被災者の主なニーズの変化を調査(高野ら、2013)

23

## 研究の位置付け

過去

感染症

震災



人々の意識や行動が実態の把握や  
様々な取り組みを行う1つの指標となる

現在

コロナ禍に対しても人々の意識や行動を  
把握することは有意義!

24

23

24

### 研究の位置付け

どうして“**時間的変化**”に着目...？

混乱 → 現在 → ニューノーマル (新しい日常)へ

適応

25

25

### 研究の位置付け

どうして“**時間的変化**”に着目...？

時々刻々と移り変わる状況において  
個人の意識や行動を  
**リアルタイム**で捉えることができる！

26

26

### アンケート調査概要

27

27

### 検証方法 アンケート調査

**調査対象**  
筑波大学 学群生・大学院生

**調査期間**  
2020.5/25~6/9  
第1回: 5/18~5/24までの内容を5/25~5/26に回答してもらう  
第2回: 5/25~5/31までの内容を6/1~6/2に回答してもらう  
第3回: 6/1~6/7までの内容を6/8~6/9に回答してもらう

28

28

### 検証方法 一週間ごとの追跡調査

行動調査 × コロナ感染  
リスク意識調査

コロナ禍で時々刻々と変わる人々の意識は  
行動にどう表れるのかを知る

29

29

### 検証方法 アンケート調査

**方法**  
個体を識別し、行動変化を追跡調査

そのために…

チーム内のFormsで毎週  
アンケート配信  
&  
魅力的な情報のフィード  
バック！！

30

30

## 検証方法 アンケート調査

### 調査項目



属性



行動



意識

31

31

## 検証方法 アンケート項目(1週目)

大問	設問項目
個人属性	<ul style="list-style-type: none"> <li>性別</li> <li>居住地</li> <li>ライフスタイル</li> <li>学年</li> <li>出身地</li> <li>所属学類</li> <li>アルバイト</li> </ul>
直近の一週間の行動調査	<ul style="list-style-type: none"> <li>買い物回数</li> <li>食事形態</li> </ul>
新型コロナウイルスに対する意識	<ul style="list-style-type: none"> <li>新型コロナウイルス拡大前の意識</li> </ul>
新型コロナウイルスの影響による行動の変化に対する意識	<ul style="list-style-type: none"> <li>自粛行動に対する評価</li> <li>今後の展望予測(終息時期、第2波)</li> </ul>

32

32

## 検証方法 アンケート項目(2,3週目)

大問	設問項目
直近の一週間の行動調査	<ul style="list-style-type: none"> <li>買い物回数</li> <li>食事形態</li> </ul>
新型コロナウイルスの影響による行動の変化に対する意識	<ul style="list-style-type: none"> <li>自粛行動に対する評価</li> <li>今後の展望予測</li> </ul>



一週間の行動は行動文化に対する意識と相関があるのか調査

33

33

## 現在の進捗状況

34

34

## 第1回アンケート調査の実施

### 調査対象

筑波大学 学群生・大学院生

### 実施期間

5/18~5/24の一週間の内容を5/25~5/26に回答してもらう

### 回答者数

- Teams参加者数: 138名
- アンケート回答者数: 106名 (5月26日21:30現在)

35

35

## 現時点で得られているデータ 5/26(火)21:30現在

5/18(月)~5/24(日)の一週間における

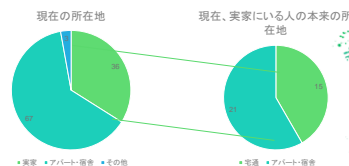
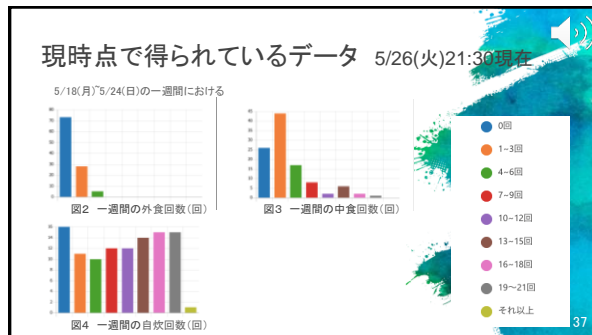


図1 回答者の現在所在地と、実家居住者の本来の所在地(人)

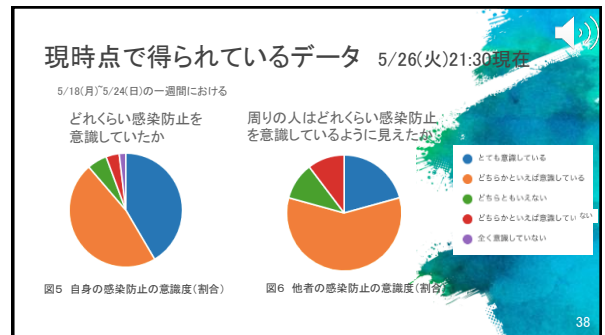
36

36





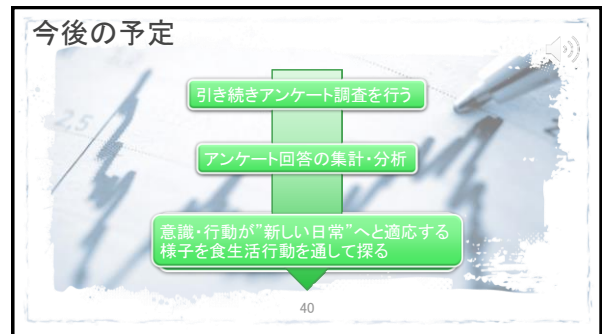
37



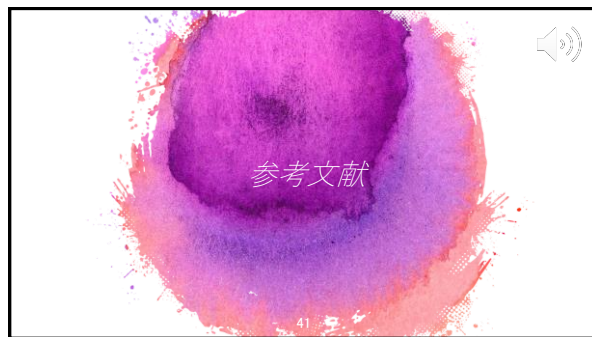
38



39



40



41

参考文献

外国人就学生における重症呼吸器症候群(SARS)に対する知識・態度・行動についての調査研究(池田ら、2006)  
[https://www.jstage.jst.go.jp/article/jai/21/3/21\\_3\\_177/\\_pdf/-char/ja](https://www.jstage.jst.go.jp/article/jai/21/3/21_3_177/_pdf/-char/ja)  
 最終閲覧日：2020年5月27日

幼児を持つ親の新型インフルエンザ対策の実態と今後の展望(吉井ら、2010)  
[https://www.jstage.jst.go.jp/article/jjpn/33/3/33\\_20100721288/\\_pdf/-char/ja](https://www.jstage.jst.go.jp/article/jjpn/33/3/33_20100721288/_pdf/-char/ja)  
 最終閲覧日：2020年5月27日

東日本大震災における被災者生活環境の時間的変化の評価(高野ら、2013)  
[https://www.jstage.jst.go.jp/article/jsceipm/69/5/69\\_1125/\\_pdf/-char/ja](https://www.jstage.jst.go.jp/article/jsceipm/69/5/69_1125/_pdf/-char/ja)  
 最終閲覧日：2020年5月27日

平成26年度 食料・農業・農村白書 (1) 食料消費の動向：農林水産省  
[https://www.maff.go.jp/j/wpaper/w\\_maff/h26/h26\\_h/trend/part1/chap1/c1\\_3\\_01.html](https://www.maff.go.jp/j/wpaper/w_maff/h26/h26_h/trend/part1/chap1/c1_3_01.html)  
 最終閲覧日：2020年5月19日

2019年度版 惣菜白書—ダイジェスト版—：一般社団法人日本惣菜協会  
[http://www.naouzai-kyouka.or.jp/wp-content/uploads/hpb-media/hakusho2019\\_digest.pdf](http://www.naouzai-kyouka.or.jp/wp-content/uploads/hpb-media/hakusho2019_digest.pdf)  
 最終閲覧日：2020年5月19日

42

## 参考文献

課外活動における新型コロナウイルス感染症大防止対応について(要請)

<http://www.tsukuba.ac.jp/%E3%82%A8%E3%83%86%E3%82%B4%E3%83%AA/n202002281050.html>

最終閲覧日：2020年5月19日

課外活動における新型コロナウイルス感染症大防止対応に関する期間延長について(要請)

<http://www.tsukuba.ac.jp/%E3%82%A8%E3%83%86%E3%82%B4%E3%83%AA/n202004100909.html>

最終閲覧日：2020年5月19日

【重要】緊急事態宣言発令に伴う課外活動の自粛について(要請)

<http://www.tsukuba.ac.jp/%E3%82%A8%E3%83%86%E3%82%B4%E3%83%AA/n202004100909.html>

最終閲覧日：2020年5月19日

課外活動自粛期間の変更について(要請)

<http://www.tsukuba.ac.jp/%E3%82%A8%E3%83%86%E3%82%B4%E3%83%AA/n20200501114511.html>

最終閲覧日：2020年5月19日

筑波大学の学生・大学院生の皆さんへ

<http://www.tsukuba.ac.jp/%E3%82%A8%E3%83%86%E3%82%B4%E3%83%AA/n202003190909.html>

最終閲覧日：2020年5月19日

43

## 参考文献

平成30年度外食産業市場環境推計について：一般社団法人日本フードサービス協会

<http://anan-zaiden.or.jp/data/2019-1-1.pdf>

最終閲覧日：2020年5月19日

外食・中食・内食

<http://kinkiagri.or.jp/library/foods/gai-naka-shoku.htm>

最終閲覧日：2020年5月19日

新型コロナウイルス感染症の拡大状況を踏まえた対応について

<http://www.tsukuba.ac.jp/campuslife/ceremony/orientation-2020-5.html>

最終閲覧日：2020年5月19日

2020年度学年暦

<http://www.tsukuba.ac.jp/campuslife/calendar/index.html>

最終閲覧日：2020年5月19日

44

ご静聴ありがとうございました

45