

歴史班中間発表 つくばの交通の歴史と影 ～つくば市の公共交通の変遷～

谷野今飛	川又豪士	柴田明日香
有水瑛美	柏原義央	江原輝

発表の流れ

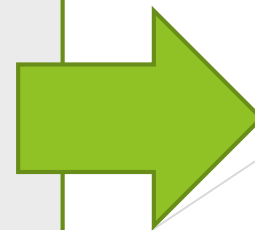
- ▶ 背景
- ▶ 研究の目的
- ▶ 調査方法
- ▶ 調査の進捗
- ▶ 考察

研究の背景

研究学園都市計画史の振り返り



- ・新しい車社会と昔の農村社会の分裂
- ・車社会化による公共交通機関の弱さ



テーマへ

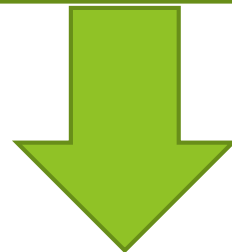
研究の目的

つくばの
研究学園都市計画を
振りかえる



つくば市の形成歴史分析

どうしてこうなったのか
どうすべきだったのか



これからの
研究学園都市計画の在り方を見出す

研究の目的



個別文献調査

古地図の読み込み

現地見学（大穂、大曽根地区）**陰**の部分

地図分析と加筆

総体的な分析

調査の進捗

☆つくば市と研究学園都市の歴史・概要

50年前までは

農村地域

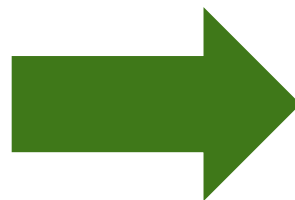


自家用車はあったものの

人力車



が用いられる



交通網が未発達

調査の進捗

☆つくば市と研究学園都市の歴史・概要

研究学園 都市の 建設目的

国の研究機関等の移転による東京の過密緩和

科学技術の振興と高等教育の充実

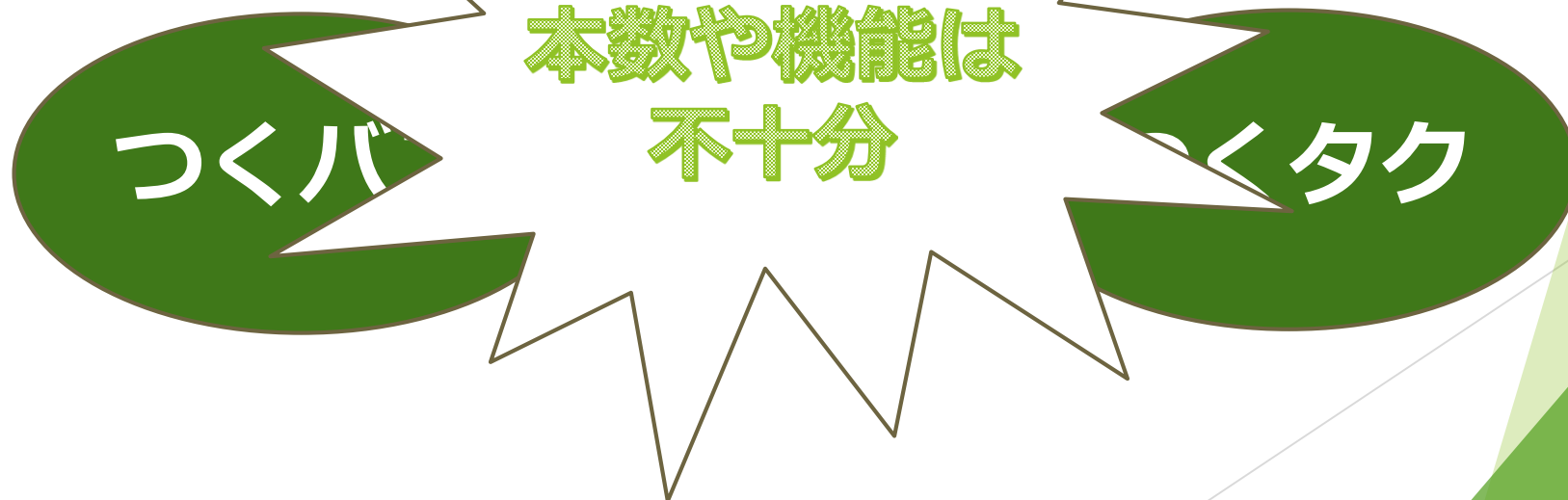
均衡のとれた田園都市として整備すること

調査の進捗

☆つくば市と研究学園都市の歴史・概要

研究学園都市の発展 ➡ 新旧市街地の**格差拡大**

人口減少のあおりを受け、**荒波鉄道廃線**



調査結果の進捗

☆筑波鉄道

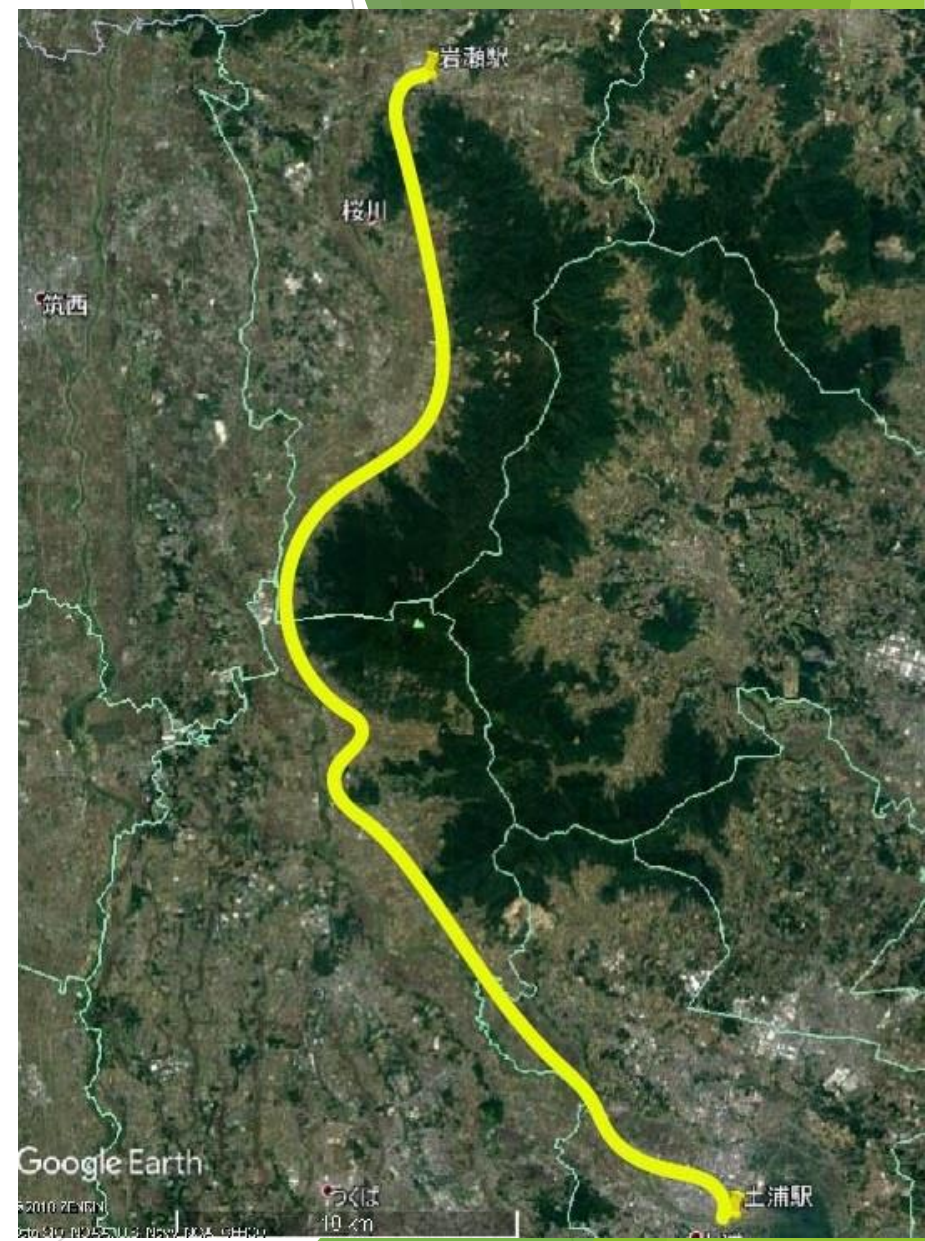
- ▶ 大正3年に開設
- ▶ 筑波山登山客による旅客運賃収入が主だった



↑ 筑波鉄道運行当時の岩瀬駅



↑ 現在の岩瀬駅



調査結果の進捗

☆筑波鉄道

- ▶ 宇岩線計画の失敗



- ▶ 昭和20年 常総鉄道と合併し「常総筑波鉄道」になる



- ▶ 休日は筑波山登山客、平日は小中学生を対象とする校外学習列車

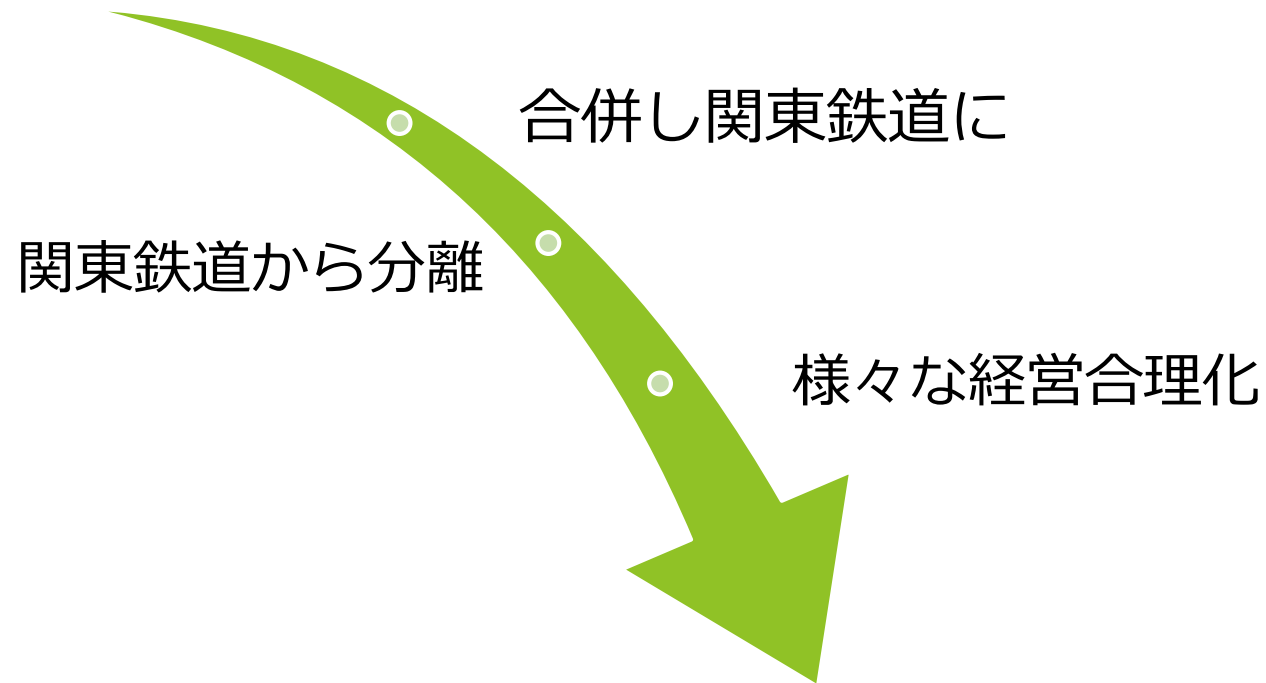


しかしその後

調査結果の進捗

☆筑波鉄道

モータリゼーション



1987年4月1日 廃線

調査結果の進捗

☆筑波鉄道

- ▶ 現在、線路跡はりりんロードという名のサイクリングロードに
- ▶ 各ホームの名残が現在も残る



調査結果の進捗

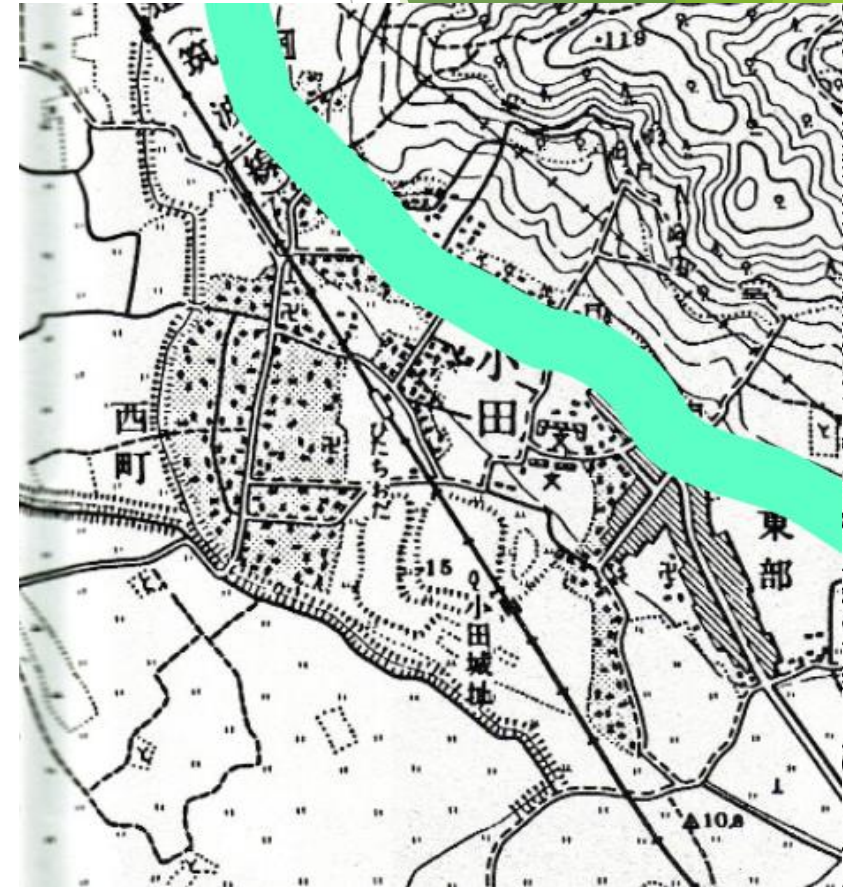
☆旧常陸小田駅周辺に住む人へのヒアリング結果 筑波鉄道の変遷について

筑波鉄道がある時期

- 通勤通学に使われる
- 筑波鉄道目当ての移住者

筑波鉄道廃線後

- 商店がつぶれる
- 路線バス本数が増える



調査結果の進捗

☆旧常陸小田駅周辺に住む人の意見 (現代交通への不満)

バス停が遠く
使いづらい

つくバスも
使いづらい

隣町まで
買い物に行く



現在の小田地区

調査結果の進捗

☆大曽根地区について

- ・旧大穂町の集落

主要道路を
中心に発展

約70店舗ほどの商店で賑わう

しかし...



調査結果の進捗

☆大曽根地区について



大曽根地区の
商店は3店舗に

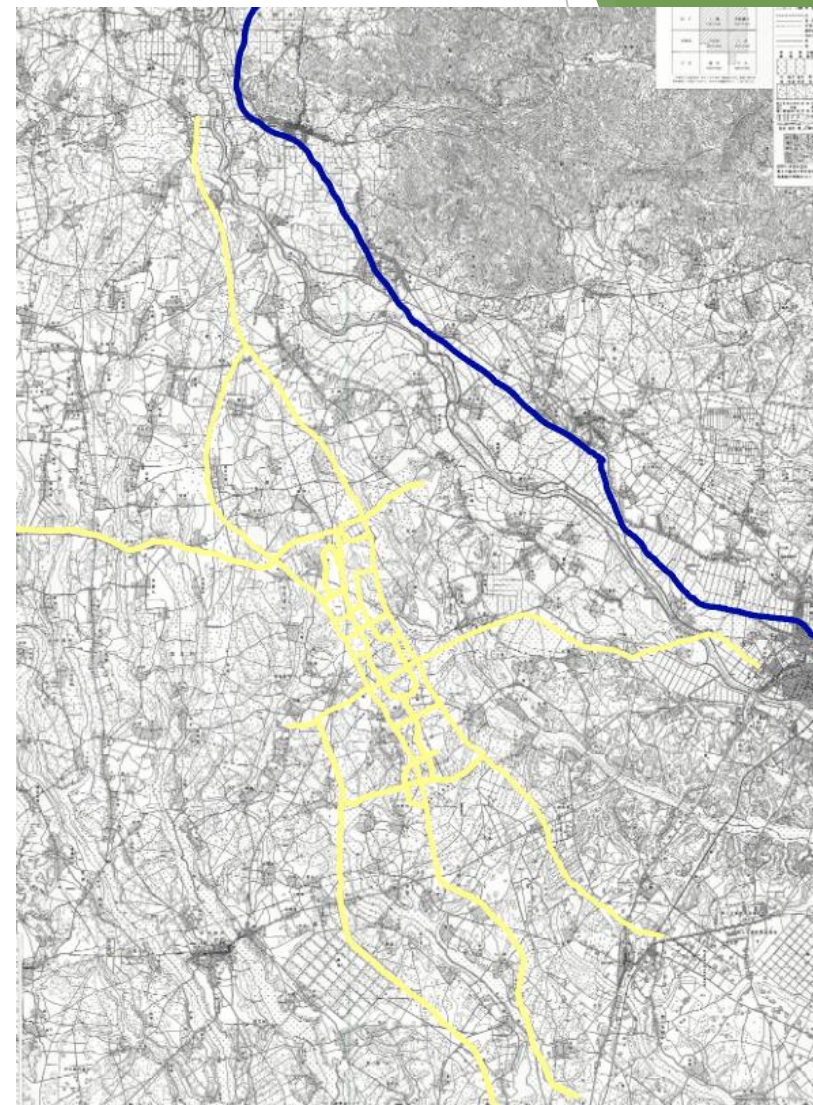


東大通りと西大通り
沿いに住宅と商業施
設が集中

調査結果の進捗

☆地図から見るつくばの変化

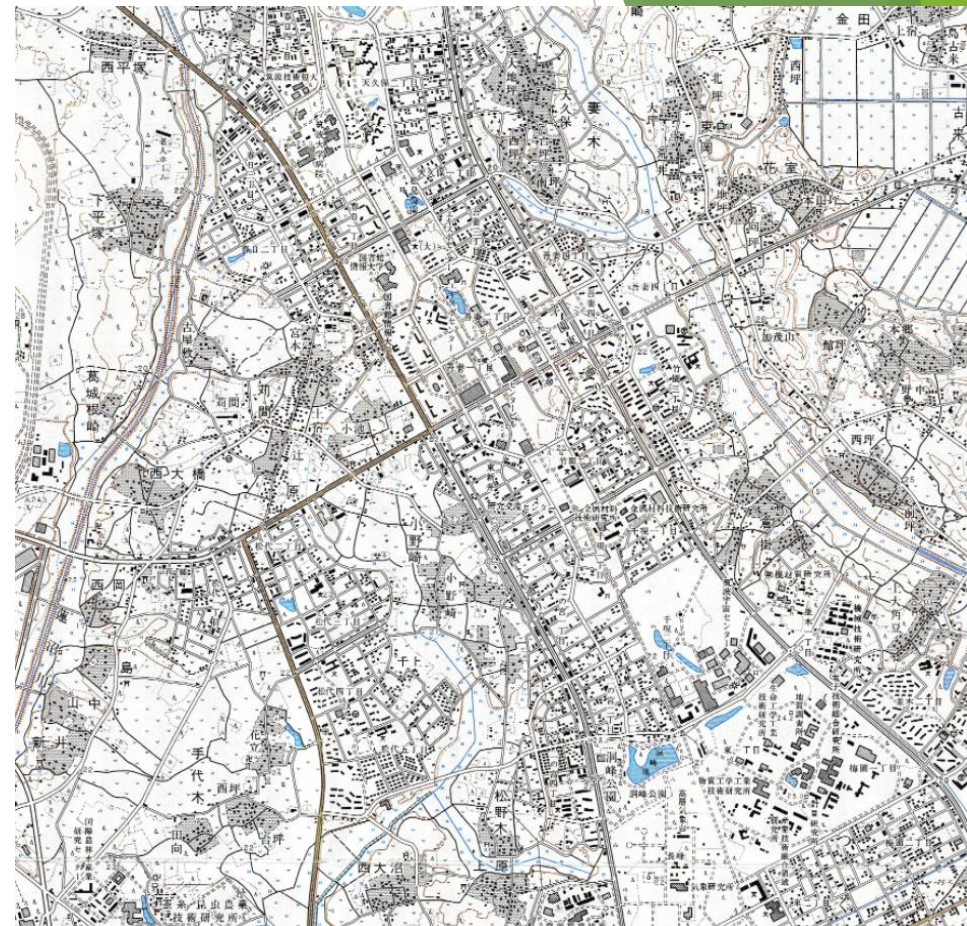
- ▶ 研究学園都市計画前は計画的でない道路網
- ▶ 現在のつくば市の道路網はほぼすべて研究学園都市計画によって作られた



調査結果の進捗

☆地図から見るつくばの変化

- ▶ 計画的でない道路網
→ 計画的な道路網の例
- ▶ 東、西大通りから地区ごとに碁盤の目状に整備

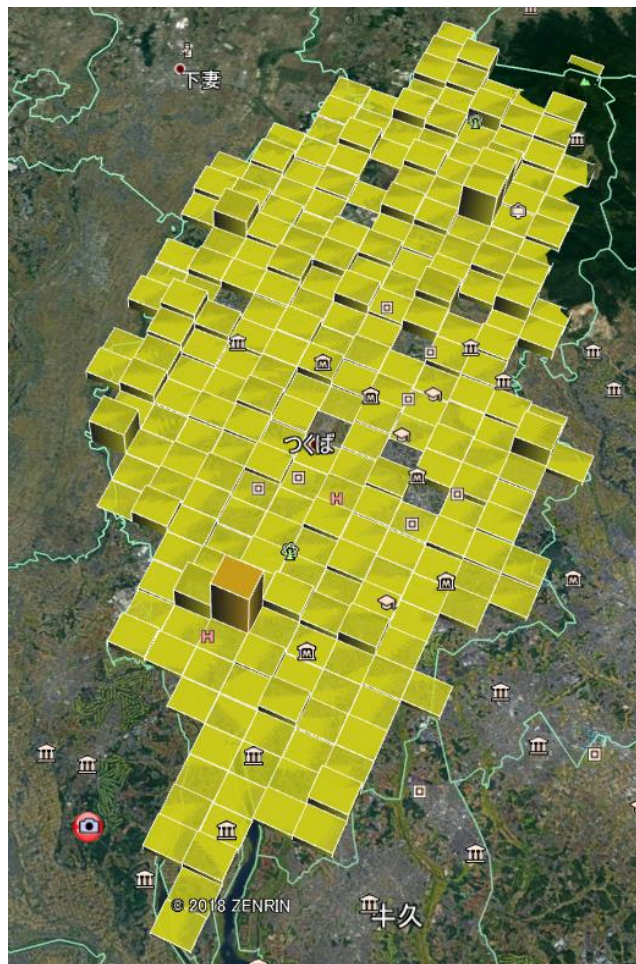


現在のつくば駅周辺の変化

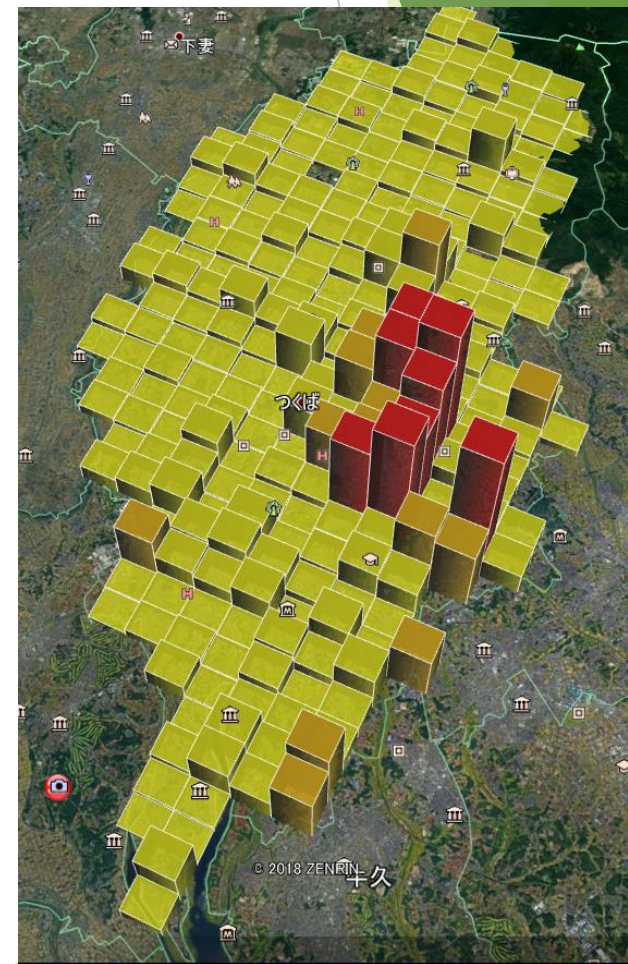
調査結果の進捗

☆地図から見るつくばの変化

- ▶ つくば市の地区別人口から見る地域ごとの発展と衰退
- ▶ 1970年旧筑波町につくば市の人口の1/4が集中
- ▶ 現在はつくば駅、大学周辺に集中



1970年



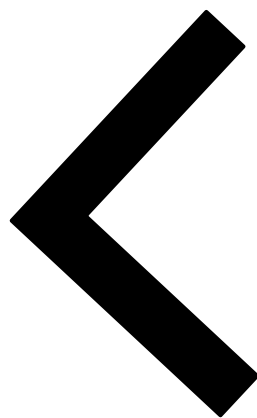
2015年

都市計画可視化計画より

仮説

裏

自然発生的な道

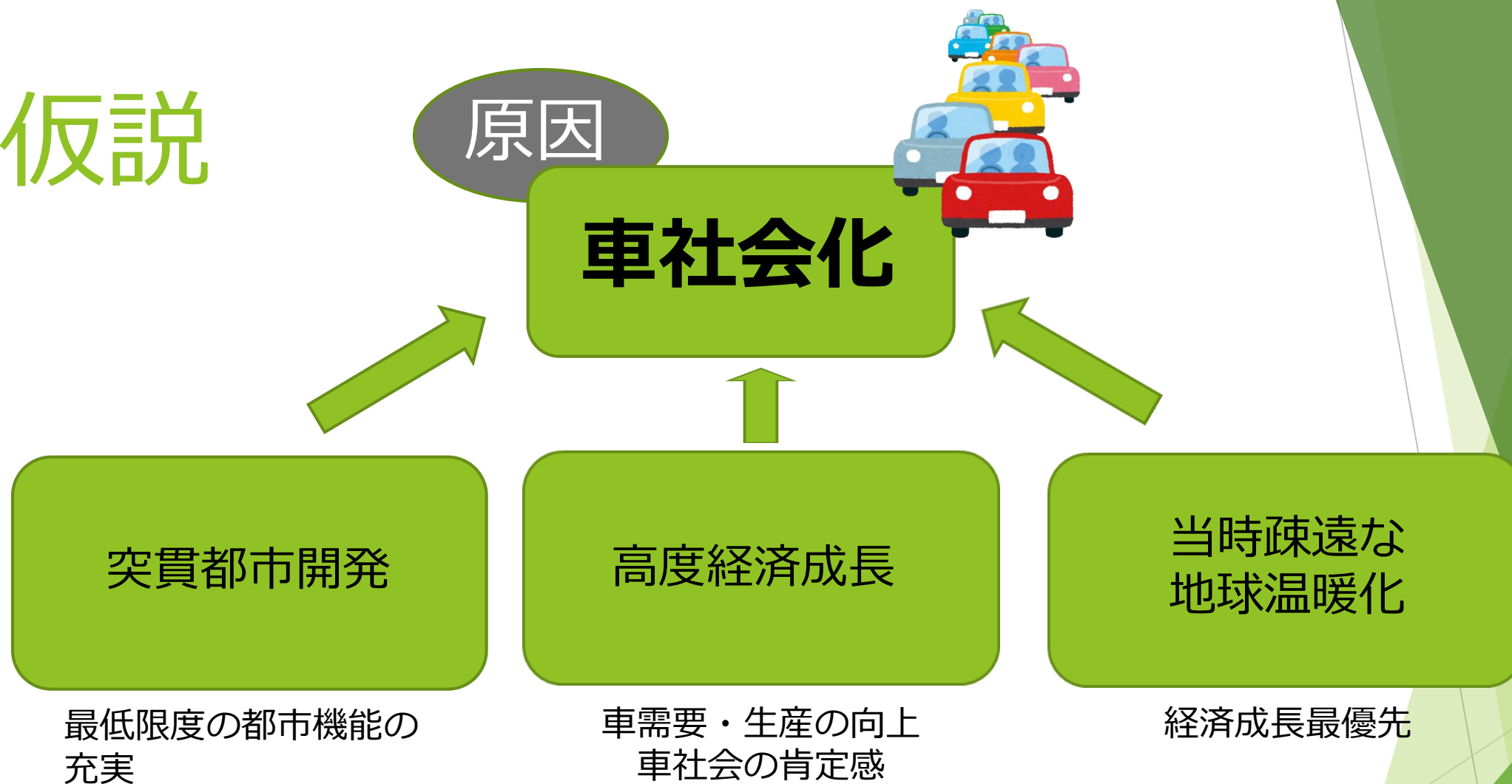


表

都市計画による
大規模ネットワーク

表と裏のパワーバランスへの配慮

仮説



あまり先のことを考えていなかった？

今後の計画

- ▶ 表と裏の変容に着目
- ▶ これまで通り文献調査、現地調査を続ける
- ▶ 仮説の裏づけの発見

参考文献

- ▶ 1) 筑波研究学園の生活を記録する会(1981) 『長ぐつと星空：筑波研究学園都市の十年』 ふるさと文庫.
- ▶ 2) 筑波研究学園の生活を記録する会(1985) 『続・長ぐつと星空：筑波研究学園都市のその後』 ふるさと文庫.
- ▶ 3) 中川浩一(1981) 『茨城県の民営鉄道史中』
- ▶ 4) 筑波研究学園都市施設記録写真集刊行委員会(1982) 『写真集筑波研究学園都市』
- ▶ 5) 筑波研究学園都市官庁営繕事業記録編集委員会(1981) 『筑波研究学園都市官庁営繕事業記録』
- ▶ 6) 三井康壽(2015) 『筑波研究学園都市論』
- ▶ 7) 財団法人日本地図センター
- ▶ 8) 「地図で見るつくば市の変遷」
- ▶ つくば市HP

ご清聴ありがとうございました