

# 都市計画実習 提案図面

2015 年 6 月 29 日

社会工学類 都市計画主専攻

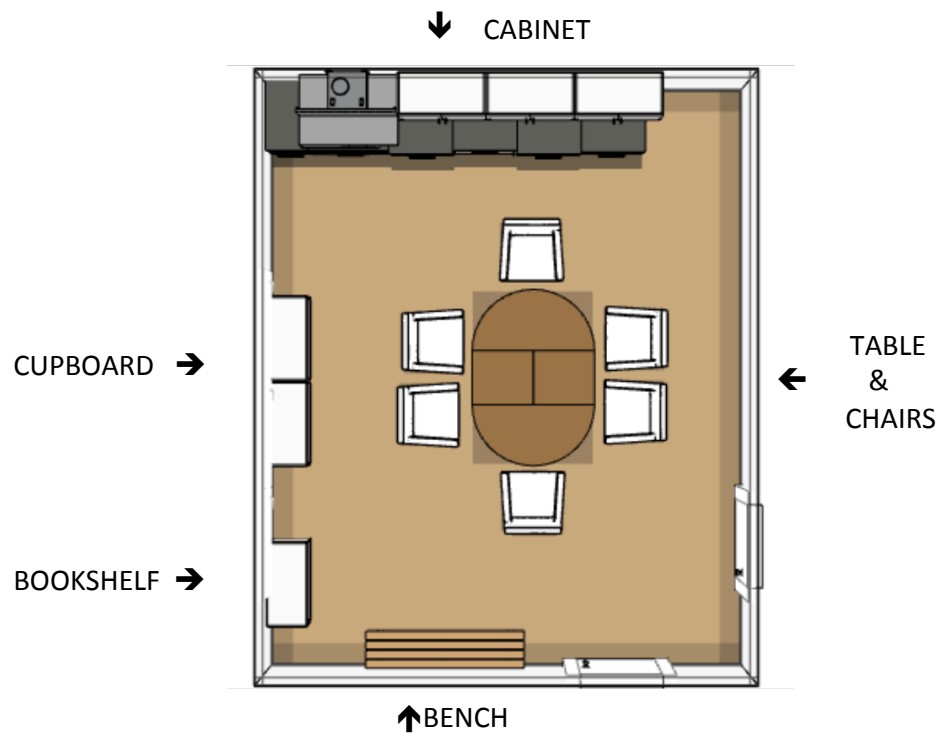
スマートキャンパス班

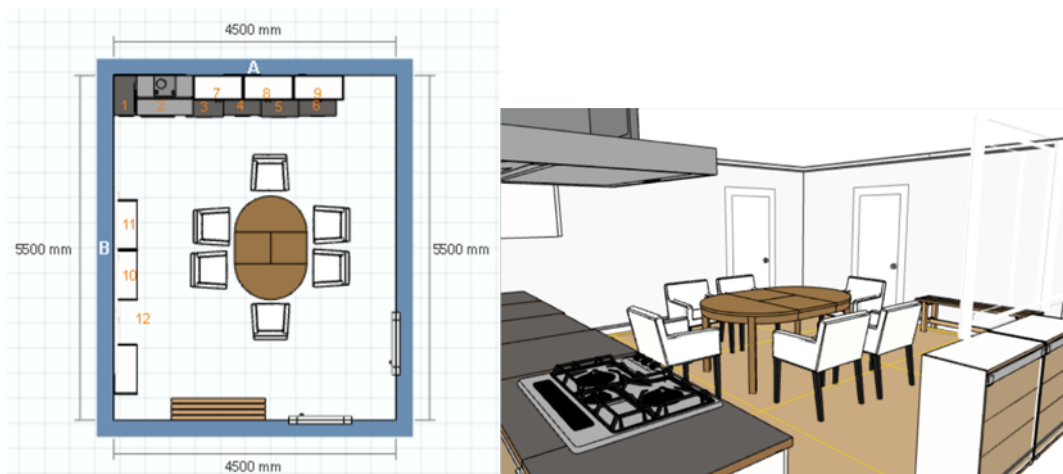
班長	久保田彩加
副班長	川西勇輔
渉外	野口紗英子
印刷	佐藤優希
資料 DB	中島衣織
書記	茂木雅春
総務	掛神有希奈

指導教員 鈴木勉 TA 安達修平

1. 宿舎タイプ1

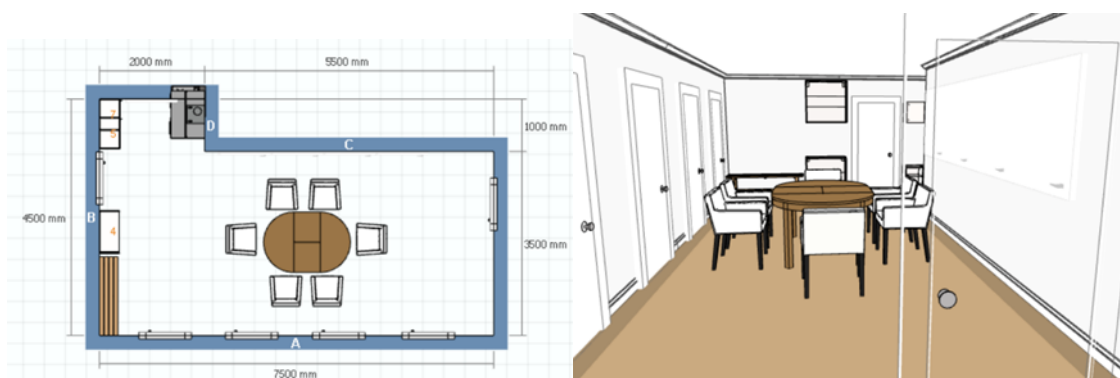
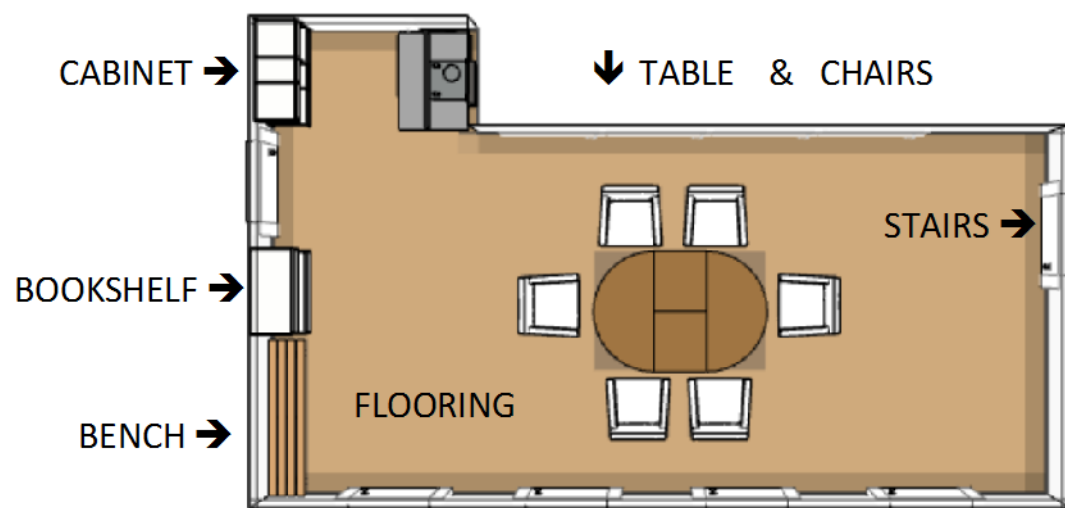
「もっとコミュニケーションプラン」

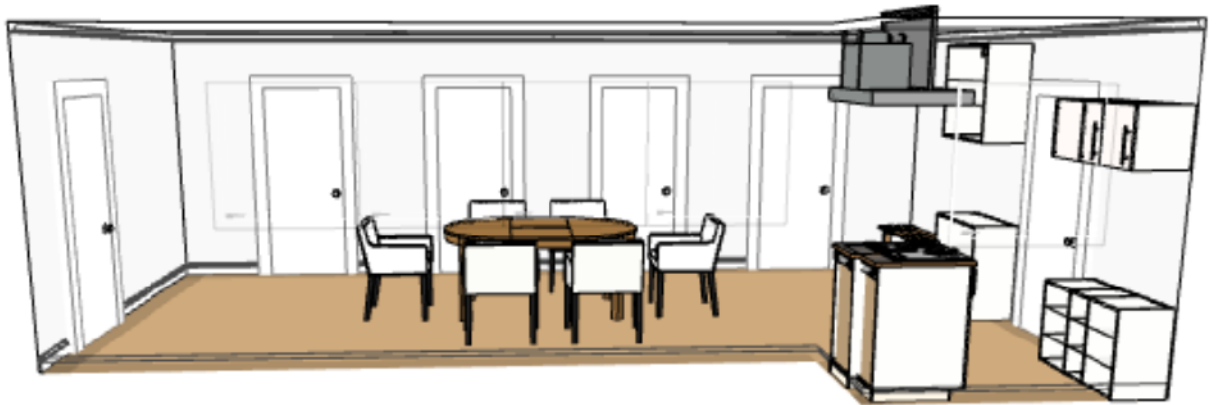




## 2. 宿舎タイプ 2

「ユニット化で仲良しプラン」





### 3. 宿舎タイプ 4

「静かになって円満プラン」

