

大学周辺の自動販売機についての調査

私たちは社会工学類の都市計画実習の授業で、大学周辺地域の自動販売機の利用状況および自動販売機に対する意識に関して調査を行っています。

今回の集計結果を参考にして、自動販売機の最適な配置または様式を検討しようと考えています。

なお、今回協力して頂いた回答は集計結果のみを利用し、実習以外の目的には使用いたしません。ご協力お願いいたします。

【実施責任者】：筑波大学理工学群社会工学類 3 年 瀬島由実加
【担当教員】：筑波大学システム情報系社会工学域 助教 甲斐田直子

○自動販売機の利用について質問します。

1. 飲料を購入する際、自動販売機（学内・学外）・コンビニ・スーパーそれぞれの利用頻度について当てはまる欄に○をつけてください。

	毎日	週5回以上	週3～4回	週1～2回	月1回程度	月1回未満	全く使わない
自販機(学内)							
自販機(学外)							
コンビニ							
スーパー							

2. 海外と比べて、日本の自動販売機の台数が多いと思いますか。次のいずれかに○をつけてください。

【1. そう思う 2. やや思う 3. あまりそう思わない 4. 思わない 5. 分からない】

3. 大学周辺の自動販売機の台数について多いと思いますか。次のいずれかに○をつけてください。

【1. そう思う 2. やや思う 3. あまりそう思わない 4. 思わない】

4. 目当ての飲み物が自動販売機になかった場合どうしますか。次のいずれかに○をつけてください。

【1. その自動販売機で違うものを買う 2. 目当ての飲み物を求めて別の自動販売機を探す
3. 買うことをあきらめる 4. コンビニ、店舗で買う 5. その他（ ）】

5. 飲みたいものを探す際に、自動販売機の色を目印にしてその飲み物を探しますか。

{例：コカコーラを飲みたいときに赤いコカコーラ社の自動販売機を探す。}

【1. はい 2. いいえ】

6. あなたの住んでいるところから同じ距離に自動販売機とコンビニがあると仮定します。飲み物を買いたい場合あなたはどちらを利用しますか。次のいずれかに○をつけてください。

【1. 必ず自動販売機を利用する 2. 主に自動販売機を利用するが、時々コンビニも利用する 3. どちらも同じくらい利用する 4. 主にコンビニを利用するが、時々自動販売機も利用する 5. 必ずコンビニを利用する】

7. あなたの住んでいる場所から、最も近い自動販売機までの距離は約何 m ですか。次のいずれかに○をつけてください。

【1. 50m 未満 2. 50m～100m 未満 3. 100m～150m 未満 4. 150m～200m 未満
5. 200m～300m 未満 6. 300m 以上】

8. 飲み物が買いたい場合、その時あなたのいる場所から最低で何 m 以内に自動販売機がないと不便だと感じますか。ただし、周りに飲み物が購入できる店舗はないとします。次のいずれかに○をつけてください。
参考) 人間の歩く速さはおよそ 70～80m/分、自転車の速さはおよそ 200m/分です。

【1. 50m 未満 2. 50m～100m 未満 3. 100m～150m 未満 4. 150m～200m 未満
5. 200m～300m 未満 6. 300m 以上】

9. この質問には裏面の地図を利用して回答してください。

○自動販売機の景観について質問します。

1. 自動販売機がつくば市の景観を損ねていると思いますか。次のいずれかに○をつけてください。

【1. そう思う 2. やや思う 3. あまりそう思わない 4. 思わない】

2. 下記①は普通の自動販売機（メーカー固有の色、ロゴ付き）、②は原色でない淡い色の自動販売機（ロゴなし）③は周りの景観を配慮したオリジナルデザインの自動販売機です。この 3 つの自動販売機それぞれの、配色・デザインについて 5 段階で評価し、1～5 のいずれかに○をつけてください。



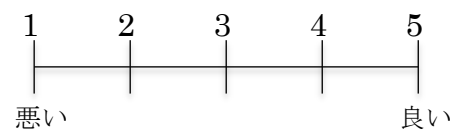
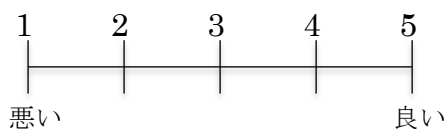
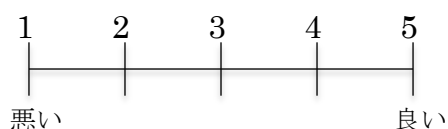
普通の自動販売機



原色でない淡い色の自動販売機



周りの景観を配慮したオリジナルデザインの自動販売機



○最後にあなた自身について質問します。

1. 性別はどちらですか。

【1. 男 2. 女】

2. 学類はどこですか。

【 】

3. 普段、どのような移動手段を使用しますか。次のいずれかに○をつけてください。

【1. 徒歩 2. 自転車 3. バイク 4. 車 5. その他（ ）】

4. 大学周辺に住んでいますか。

注) 以下の質問において大学周辺とは桜 1 丁目・桜 2 丁目・天久保 2 丁目・天久保 3 丁目・春日 3 丁目・春日 4 丁目を指します。

【1. はい 2. いいえ】

5. 上記 4 の質問で「はい」と答えた人に質問します。
次の選択肢から住んでいる地域に○をしてください。

【桜 1・桜 2・天久保 2・天久保 3・春日 3・春日 4】

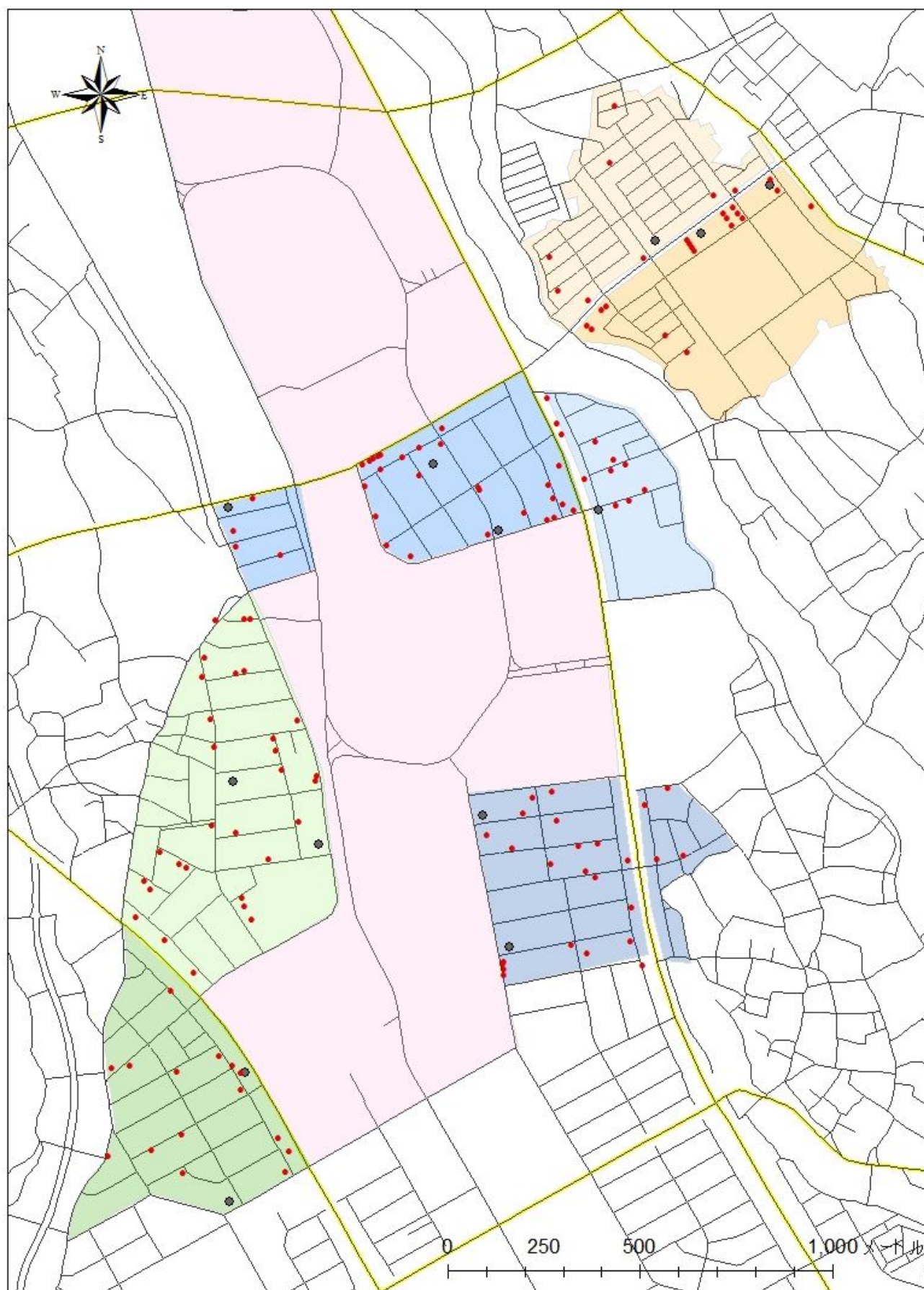
6. 上記 4 の質問で「はい」と答えた人に質問します。
あなたが住んでいる番地を教えてください

【 番地 】

7. あなたは海外に行った事がありますか。

【1. はい 2. いいえ】

8.下図はつくば市のコンビニを黒点、自動販売機を赤点で示しています。あなたがこれまでに利用したことのある自動販売機を示す赤点を分かる範囲で○で囲ってください。



ご協力ありがとうございました。