

A portrait of a young man with dark hair, wearing a dark shirt, smiling slightly.

姫氏原  
慎也

A portrait of a young woman with dark hair, wearing a yellow sweater, looking upwards.

江端  
杏奈

A portrait of a young woman with dark hair, wearing a white and black patterned hat and a dark jacket, smiling.

幸坂  
麻琴

# Member

A portrait of a young woman with dark hair, wearing a white t-shirt and a necklace, smiling.

石井  
ほざな

A portrait of a young man with dark hair, wearing a dark jacket over a white shirt, looking directly at the camera.

南手  
健太郎

A portrait of a young man with dark hair, wearing a grey hoodie, smiling broadly.

天野  
亮

A portrait of a young man with dark hair, wearing a white shirt, smiling.

松浦  
弘

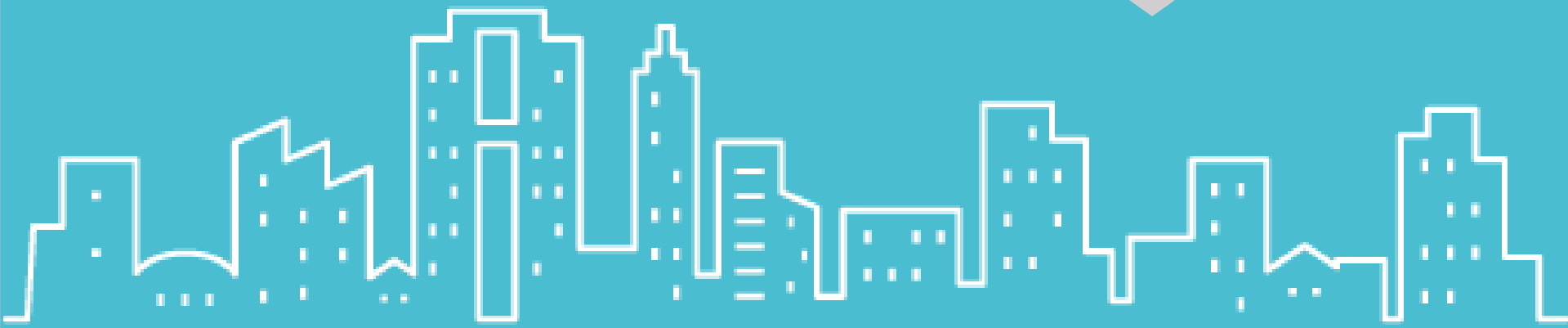
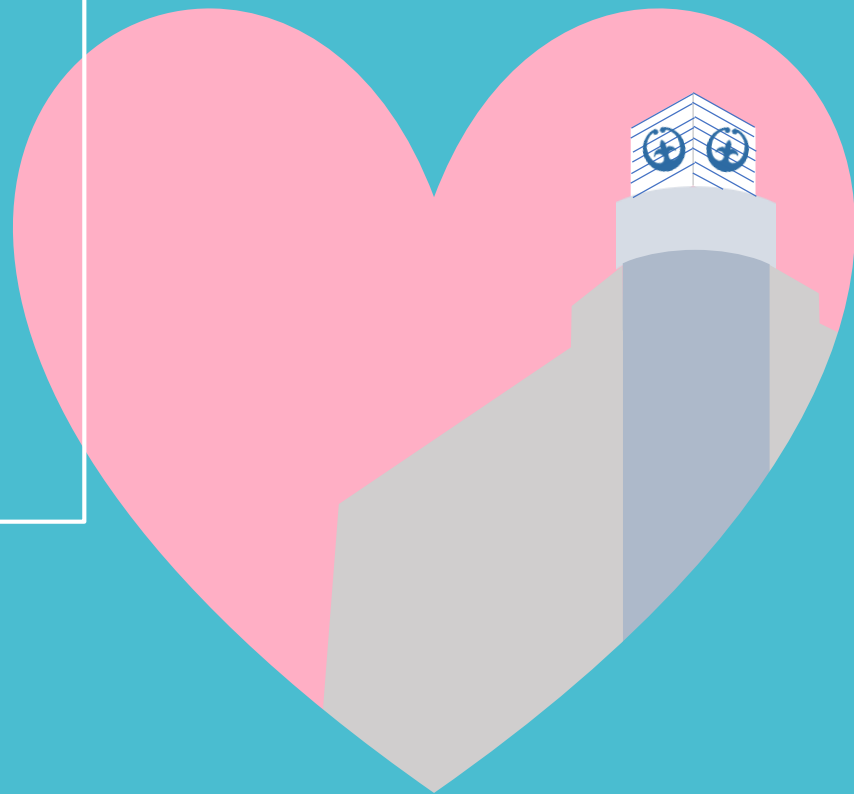
すきな

まち

土浦が

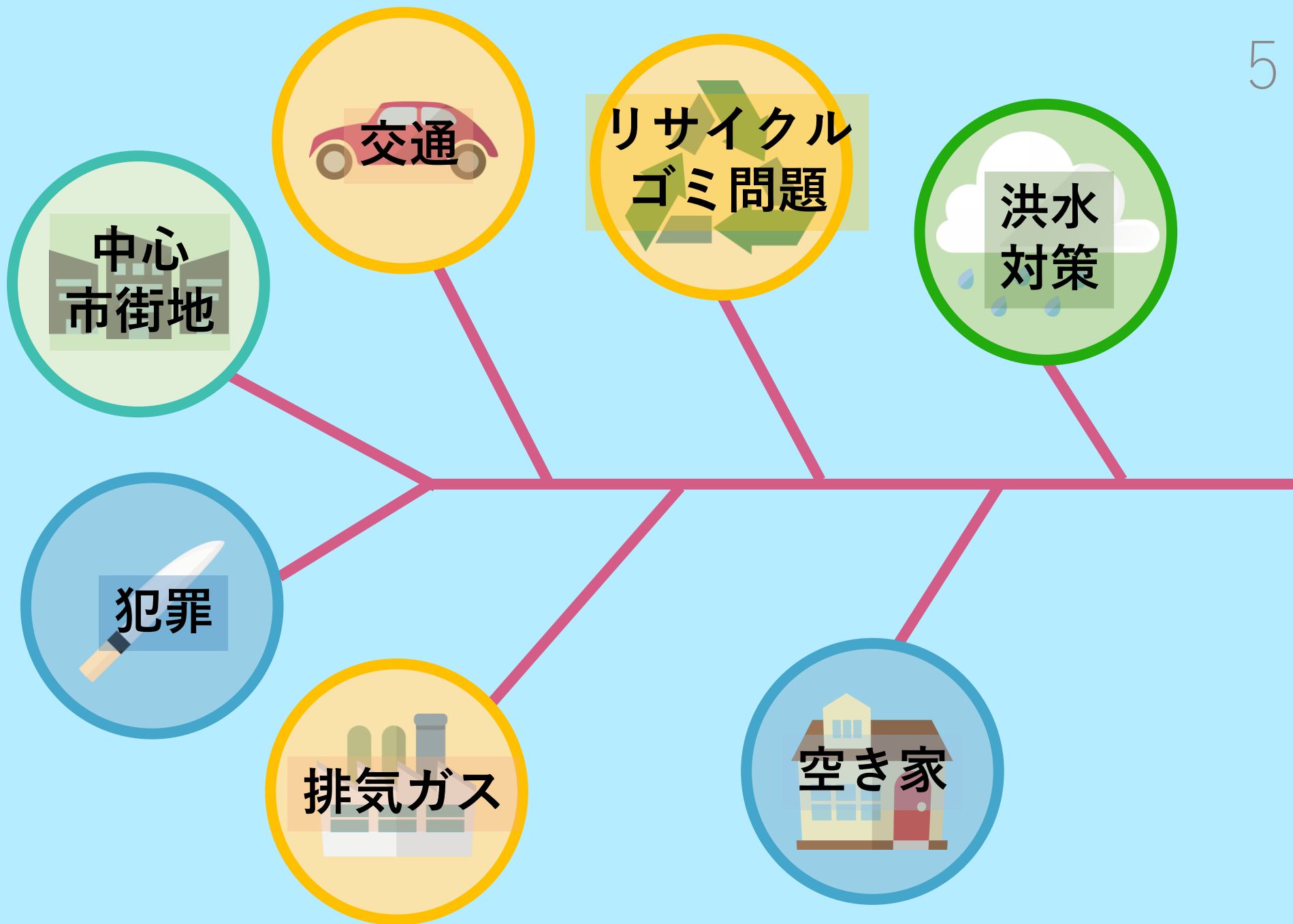
できました。

マスタープラン 実習  
1班







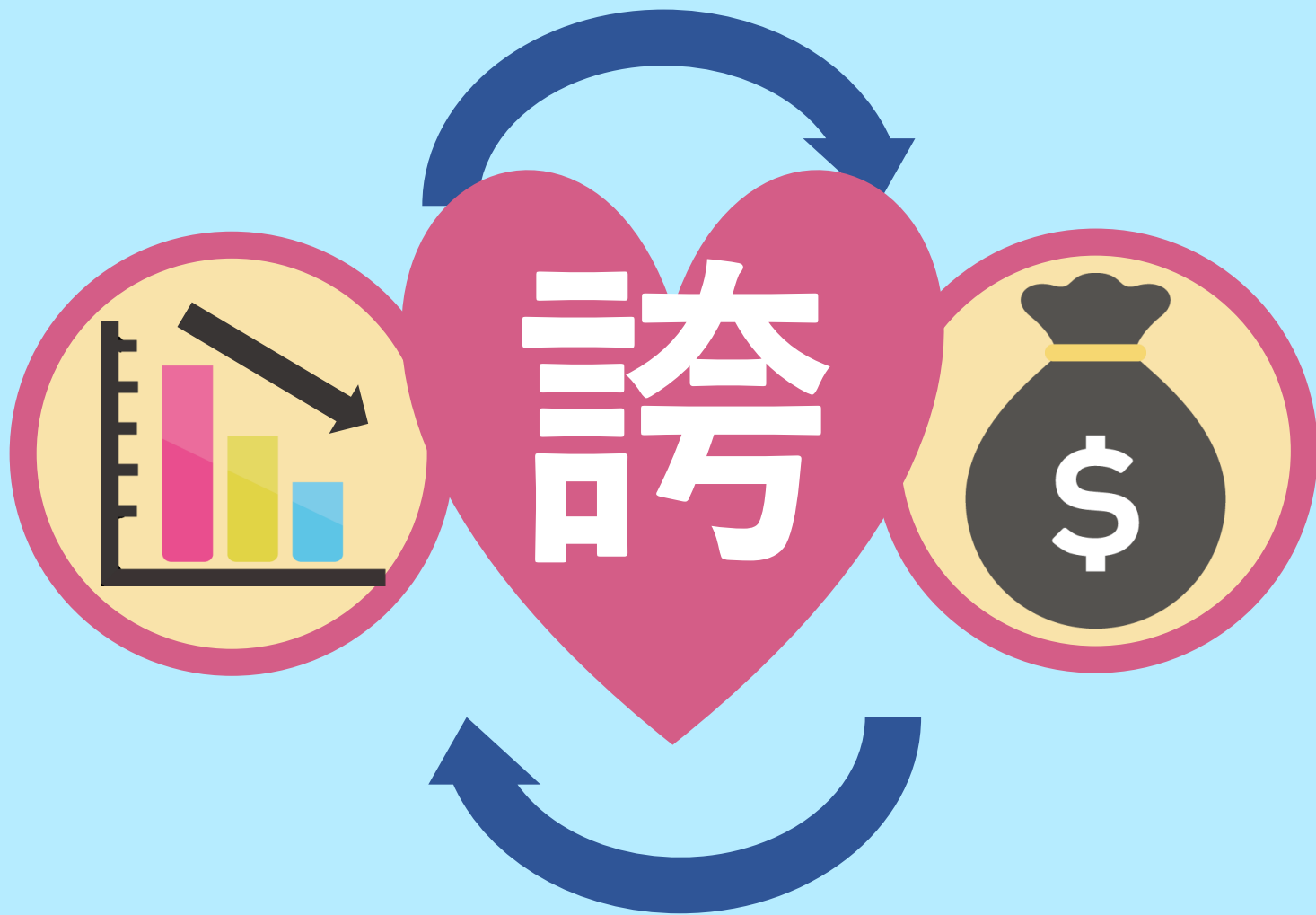




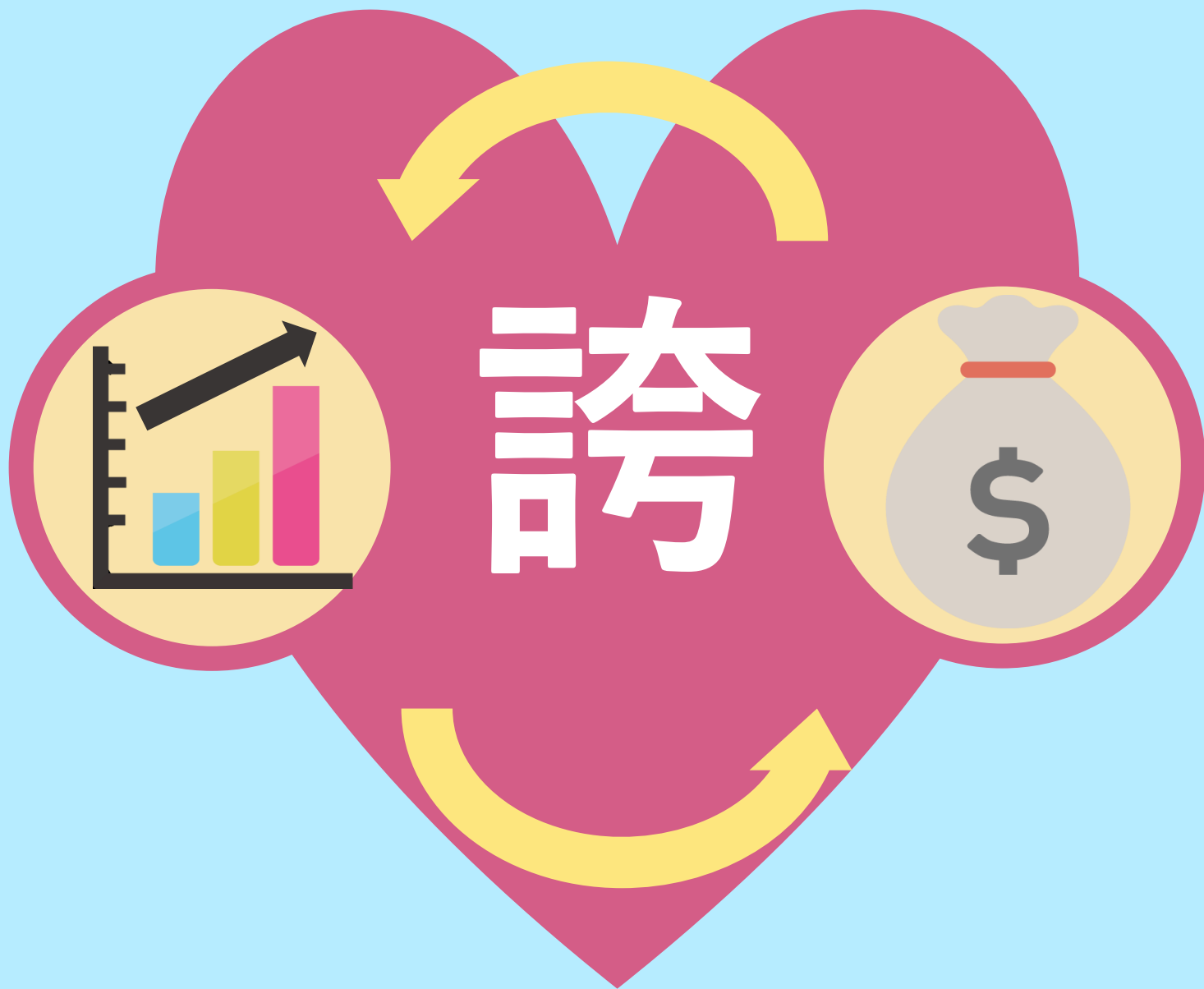
財政  
赤字

人口  
減少

# 悪い循環



良い循環





誇

れる街

活気

住みよさ

自然



# 活気

活気と賑わいに  
溢れる街

地域資源が持つ魅力を活かす

企業誘致などによる産業振興

# 自然

豊かな水と緑を  
活かした街

良好な景観づくり

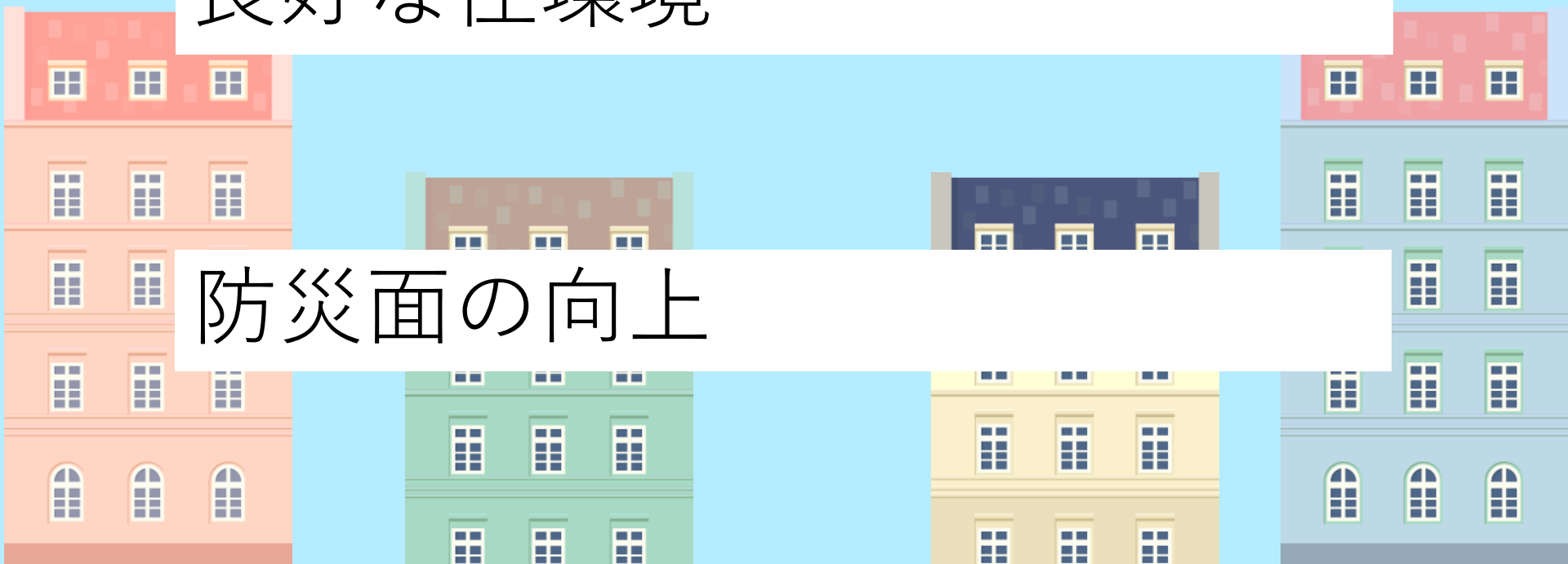
水と緑を活かしたまちづくり

# 住み よさ

安心安全な  
住みよい街

良好な住環境

防災面の向上



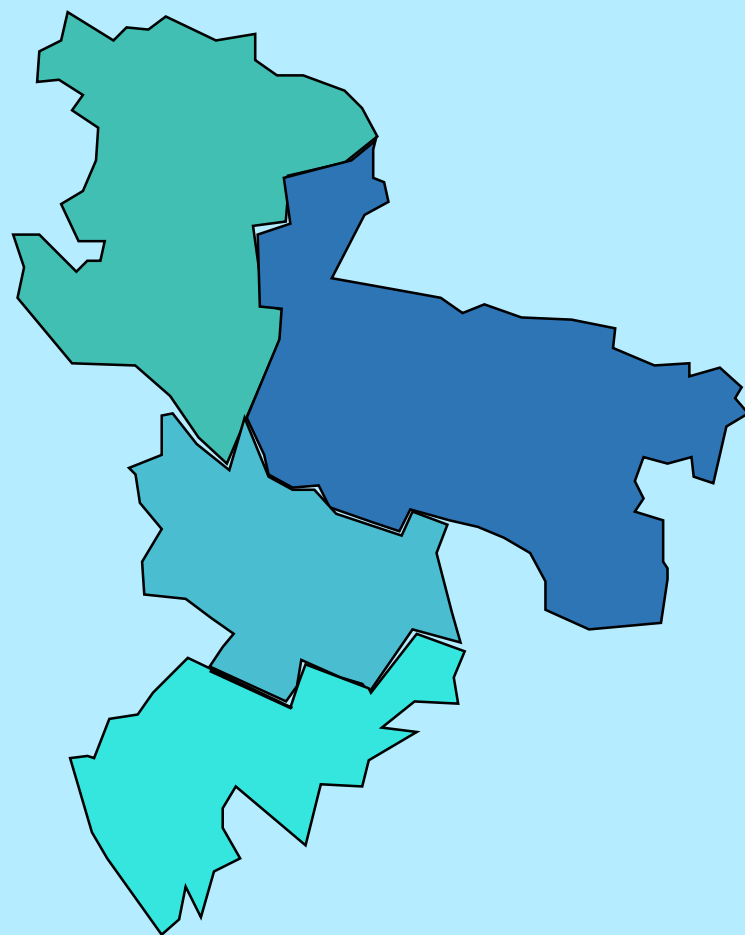
住み  
よさ

活気

自然



# 地区別 構想



# コンセプト

## 地区別 構想

1  
6

### 中央

既存資源を  
活用しつつ  
活気溢れる  
土浦の顔へ

### 新治

農業先進地区へ

### 南部

さらに住みよい街へ

### 北部

ブランド  
創出の拠点


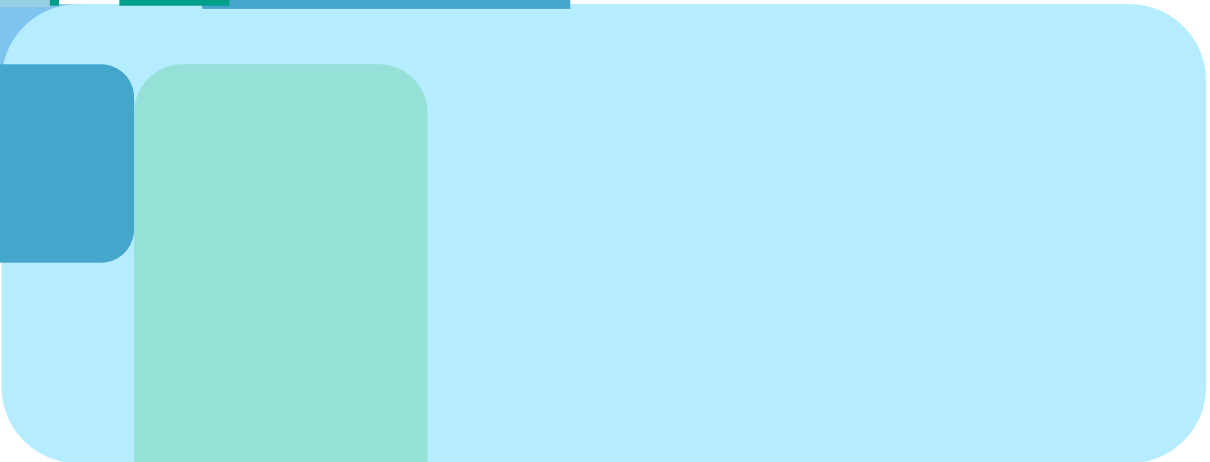







# 中央地区

既存資源を活用しつつ  
活気溢れる土浦の顔へ





# 中央地区



活気



自然

土浦駅東口前

霞ヶ浦総合運動公園

花火文化

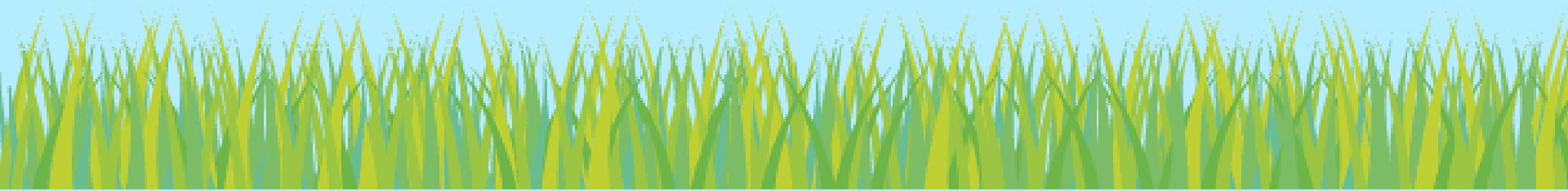
# 21 土浦駅東口の現状

バス停の広さに対し

駅前としての活気がない

緑を感じられない

# 土浦駅 緑地広場計画



つちうら  
スクエア







# 事業内容

土浦駅東口緑地広場計画

駅前緑地交流広場

広場で朝市  
イベントを開催

自然を駅前空間から体現





## 利点

土浦駅東口緑地広場計画

活気

自然

活気

市民に根差した拠点

自然を感じられる空間

中心市街地の活性化



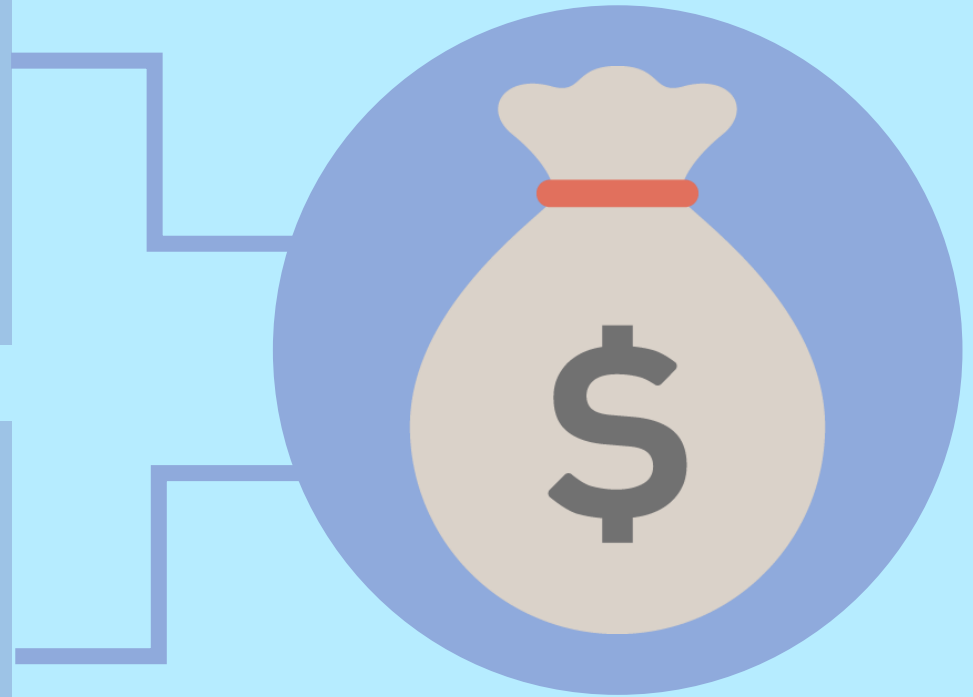
# コスト・課題点

## 土浦駅東口緑地広場計画

27

初期投資  
9900万円

継続費  
(芝生整備費)  
2,500円/1m<sup>2</sup>



# 中央地区



活気



自然

土浦駅東口前

霞ヶ浦総合運動公園

花火文化

## 霞ヶ浦公園の現状

利用者が増加傾向

観光資源として活用

土浦の知名度アップ！

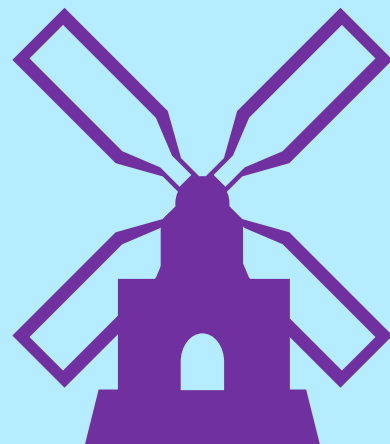
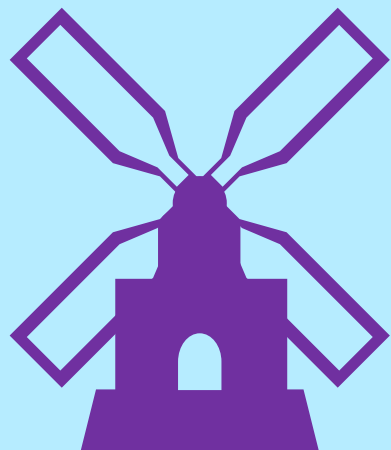
土浦の経済効果アップ！

豆かな小辺空間 (196件のクナコミ) !!

広大な湿地 (水生植物園)

# 霞ヶ浦 運動公園

## 活性化





プール・スポーツエリア

アスレチックエリア

イベントエリア

フラワーエリア

レイクサイドエリア



# プール・スポーツエリア







An aerial photograph of a park or sports complex. The map shows various green spaces, paths, and buildings. A red circle is drawn around a central area, which is highlighted by a pink rectangular box containing the text 'イベントエリア' (Event Area).

イベントエリア



# ライブ会場へ！

広大な公園面積を最大限活用する  
→ **ライブ**ができる十分な空間





お祭り広場  
約 8 000m<sup>2</sup>

ライブとして  
使える面積  
多目的広場  
約12000m<sup>2</sup>

月1回  
イベント  
の開催



An aerial photograph of a park area, likely a golf course or sports field, with various green spaces, paths, and some buildings. A blue circle highlights a specific section of the park, possibly a water feature or a designated area. The text "アスレチックエリア" is overlaid on the image in a teal banner.


# アスレチックエリア



# 大きな遊具広場








遊具に  
使える面積  
約4500m<sup>2</sup>

アスレチック  
投入費  
約2億円



参考  
アンデル  
セン公園  
船橋市

An aerial photograph of a golf course and surrounding area. A yellow rectangular text box is centered over the image, containing the Japanese text 'フラワーエリア' (Flower Area). Below the text box, a yellow oval highlights a specific area on the golf course, which appears to be a green or fairway. The map shows various features including buildings, roads, and green spaces.

# フラワーエリア





# 蓮の花畑

An aerial photograph of a suburban area with houses, trees, and roads. A green banner with white Japanese text is overlaid in the center. An orange circle highlights a specific area in the lower right, which appears to be a large, open field or undeveloped land.


# レイクサイドエリア





# 水辺のCafe





公募での  
カフェ  
誘致

使用料  
約120万円/  
年

参考  
富山市  
スターバックス



## 利点

霞ヶ浦運動公園の活性化

活気

公園の知名度アップ

住

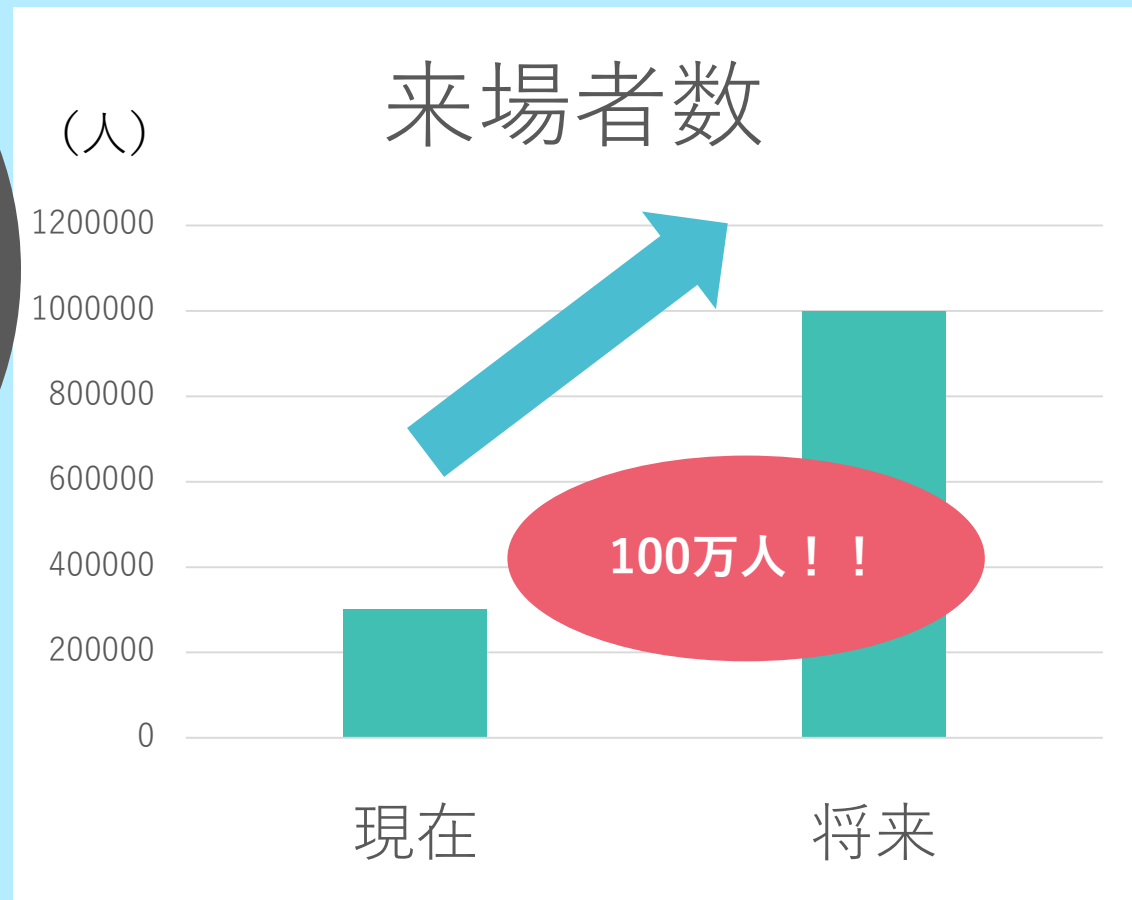
利用者である市民の増加

活気

稼げる公園になる



大人：300円  
15歳未満：無料



$$300\text{円} \times 50\text{万人 (大人)} = 1.5\text{億円/年}$$

# 中央地区



活気



自然

土浦駅東口前

霞ヶ浦総合運動公園

花火文化

# 花火大会 の現状

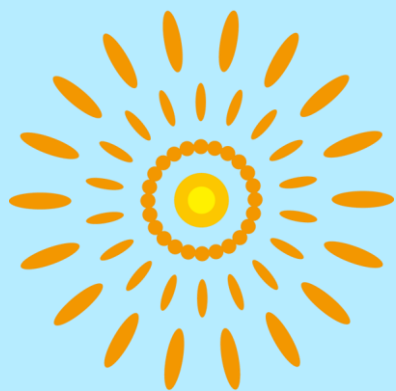


この観光客を  
通年のものにできないのか





# 花火博物館



設置



大曲「はなび・アム」

総工費：約8億2000万円



長岡「ながおか花火館」

総事業費：約29億円



土浦市の花火博物館





# 土浦市の花火博物館

## 総事業費4億円

土浦市立博物館の利用！

面積：約2500m<sup>2</sup>→

半分を利用1250m<sup>2</sup>

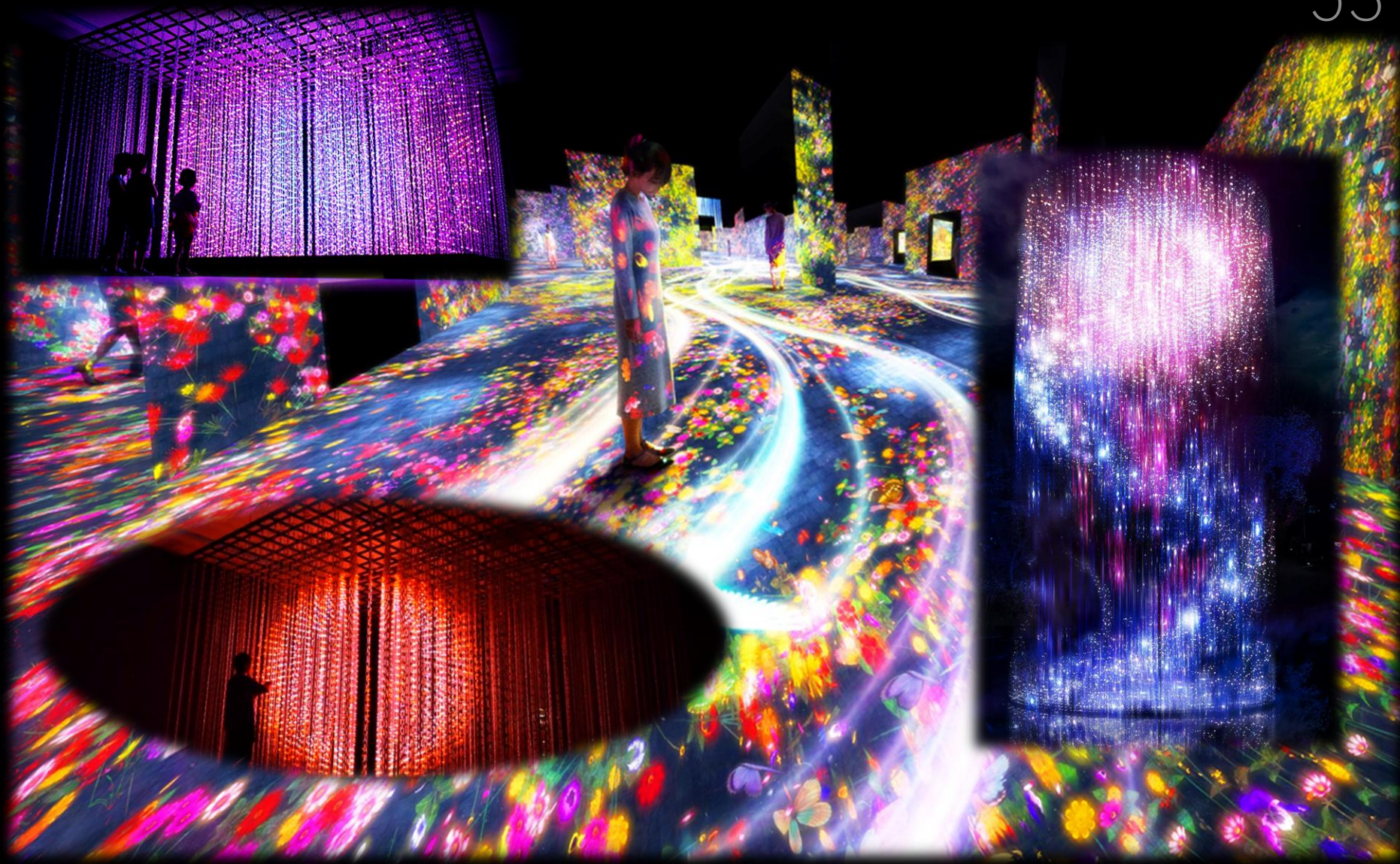
(はなび・アムの面積：約1700m<sup>2</sup>)



# 現在の博物館







# 花火博物館のイメージ

\* 画像はイメージです



## 利点

花火博物館の設置

活気

通年での花火観光

活気

既存の資源との連携

活気

来場者数の増加

10万人を目指す

# 活気溢れる 土浦の顔へ



自然豊か

賑わい創出

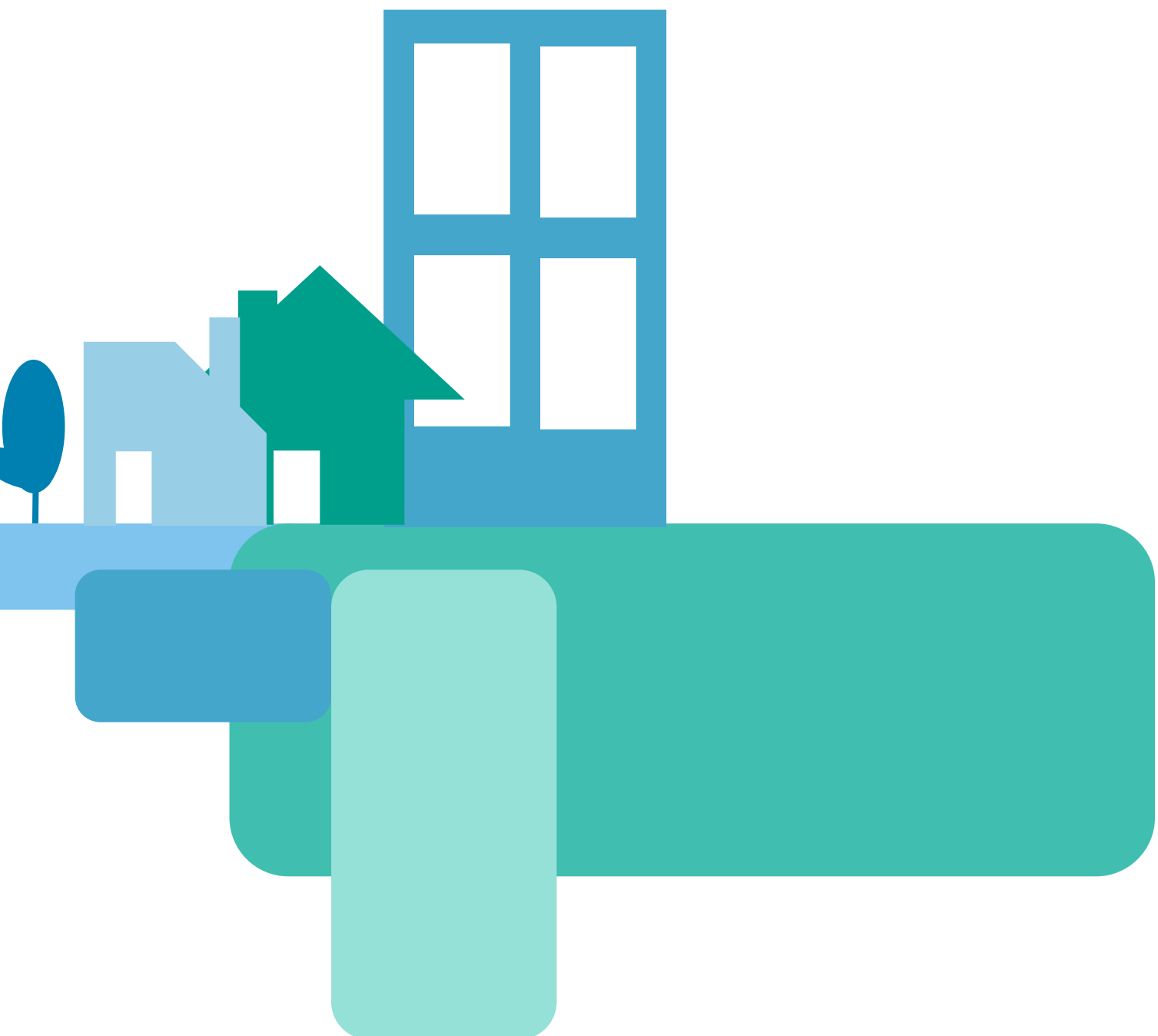
駅前の緑化

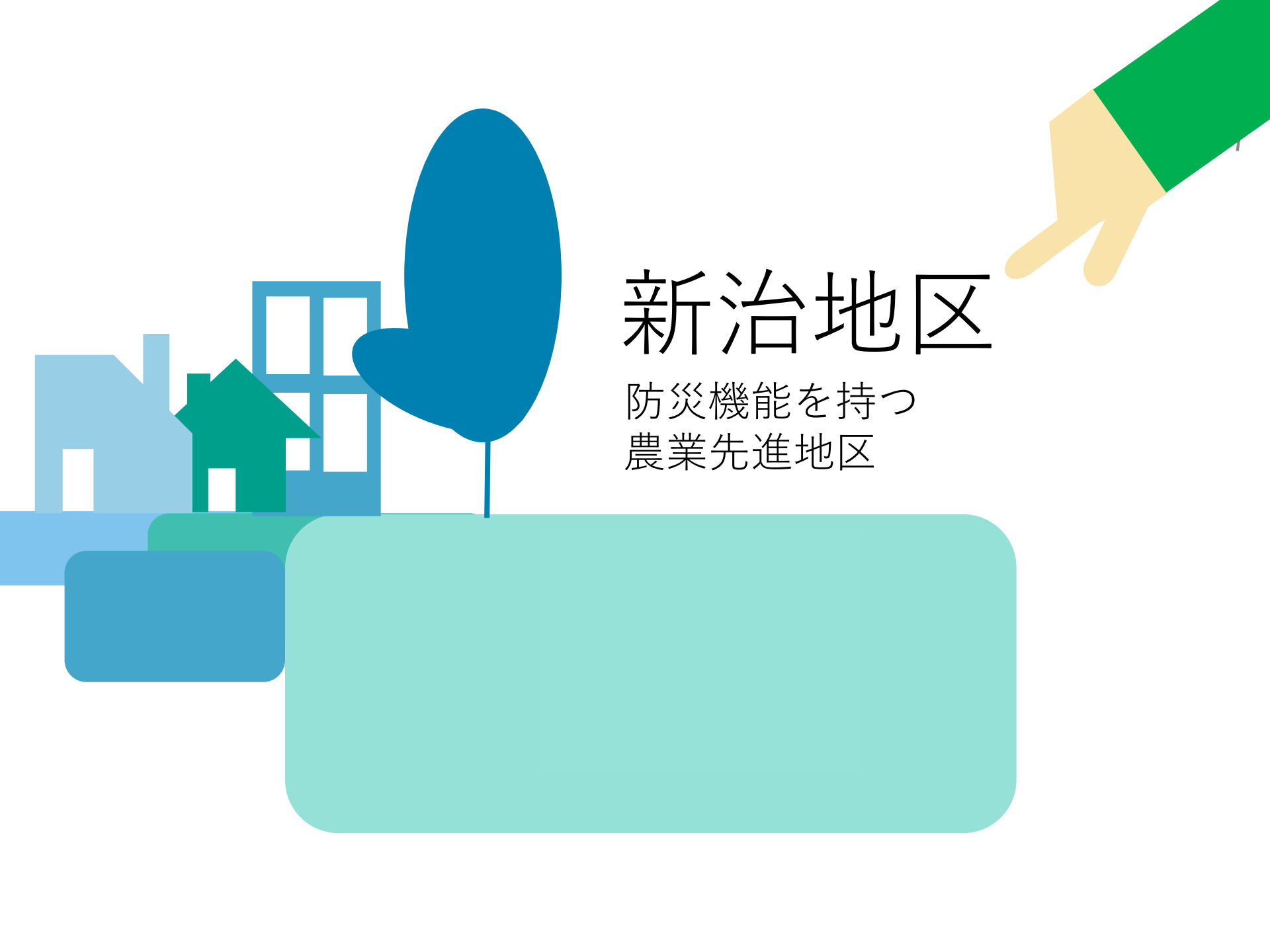
利用者増加

新名所の誕生

既存資源の利活用







# 新治地区

防災機能を持つ  
農業先進地区



新治地区

住み  
よさ

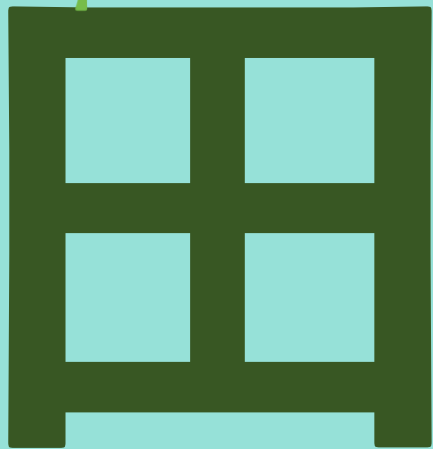
自然

農業を用いた防災

現状に即した新たな農業

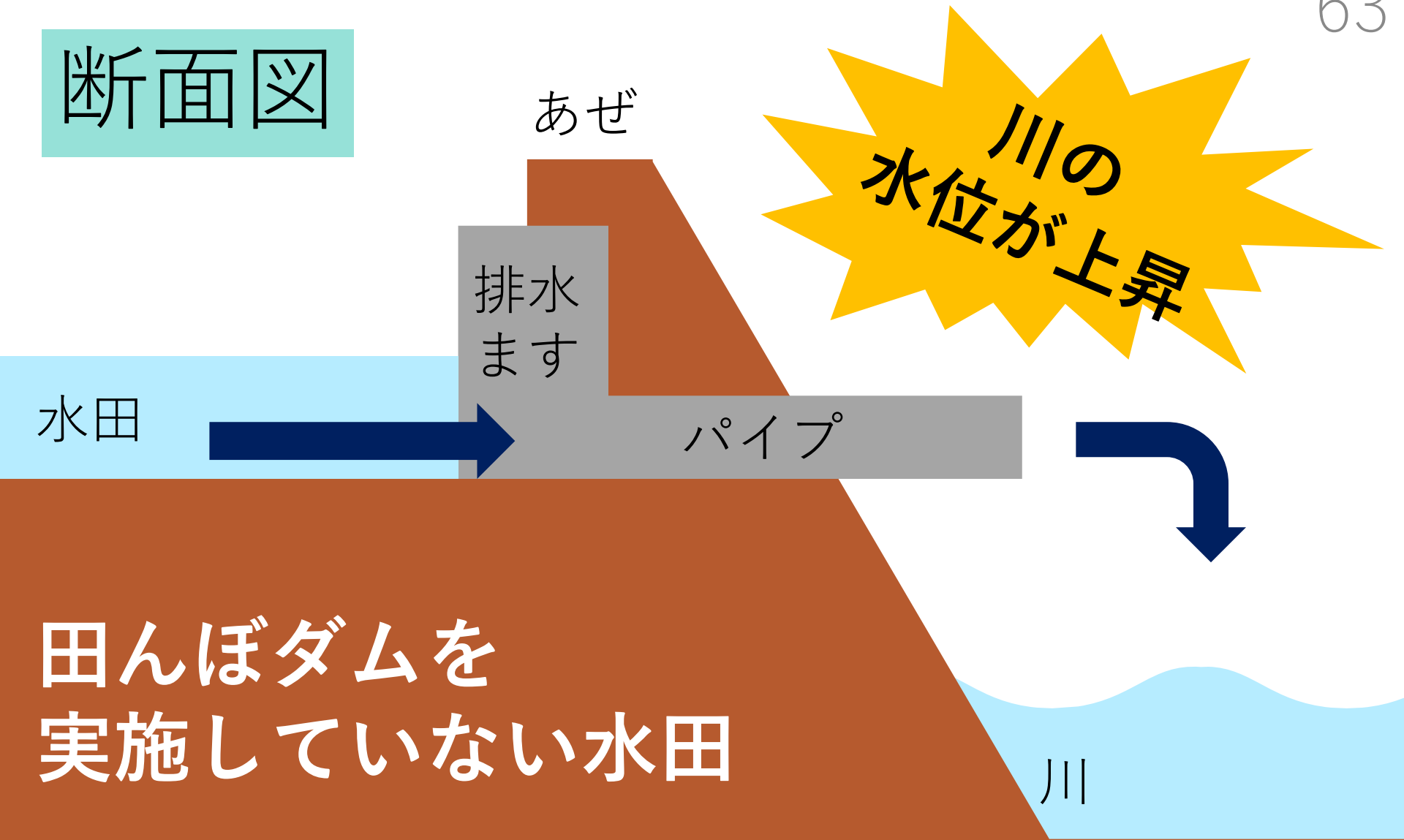
# 土浦水没?





んぼダム

# 断面図





①水田に  
水を貯める

水位の  
上昇を  
抑える

水田

あぜ

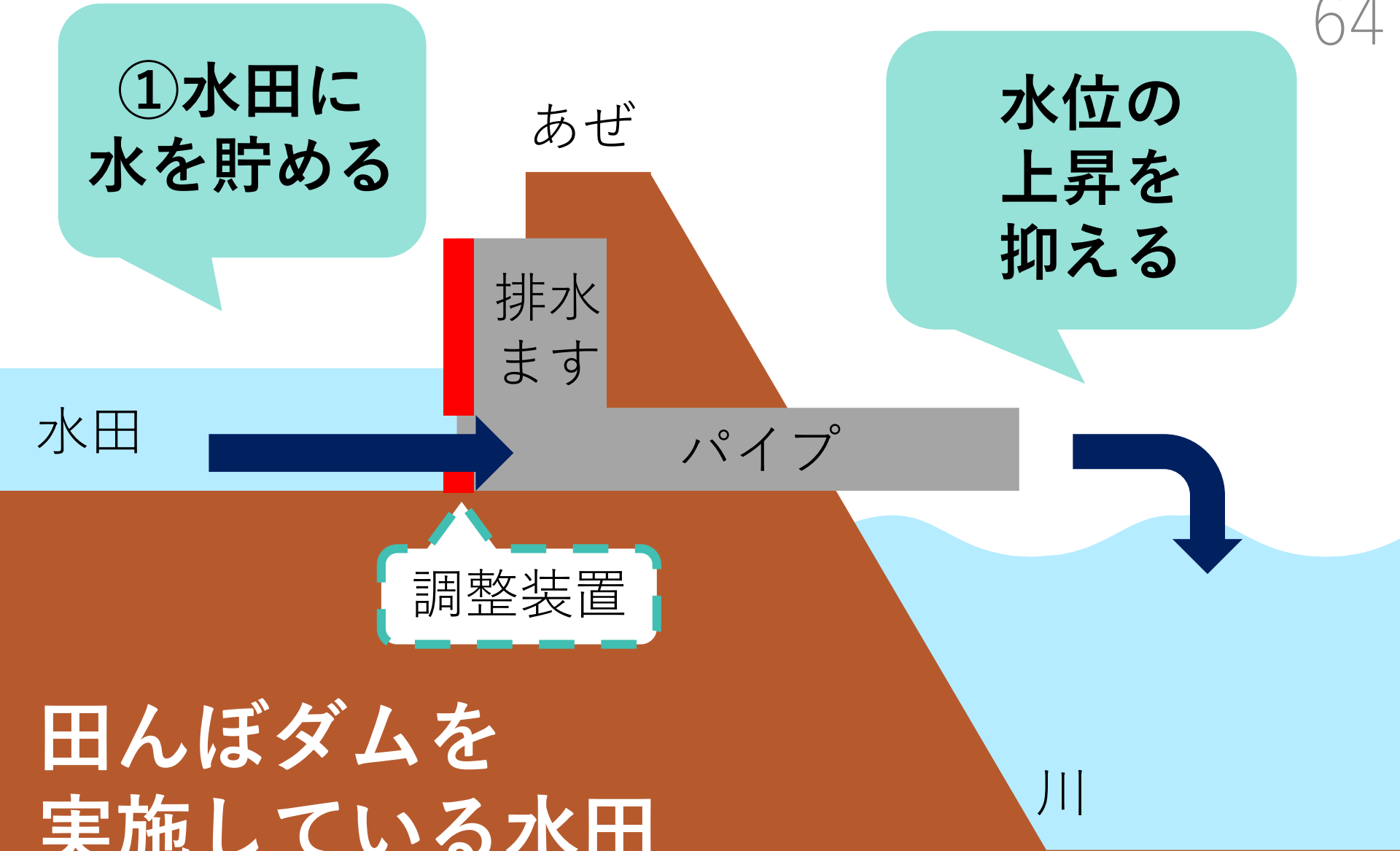
排水  
ます

パイプ

調整装置

田んぼダムを  
実施している水田

川





農業



防災



安心安全で快適なまちづくり



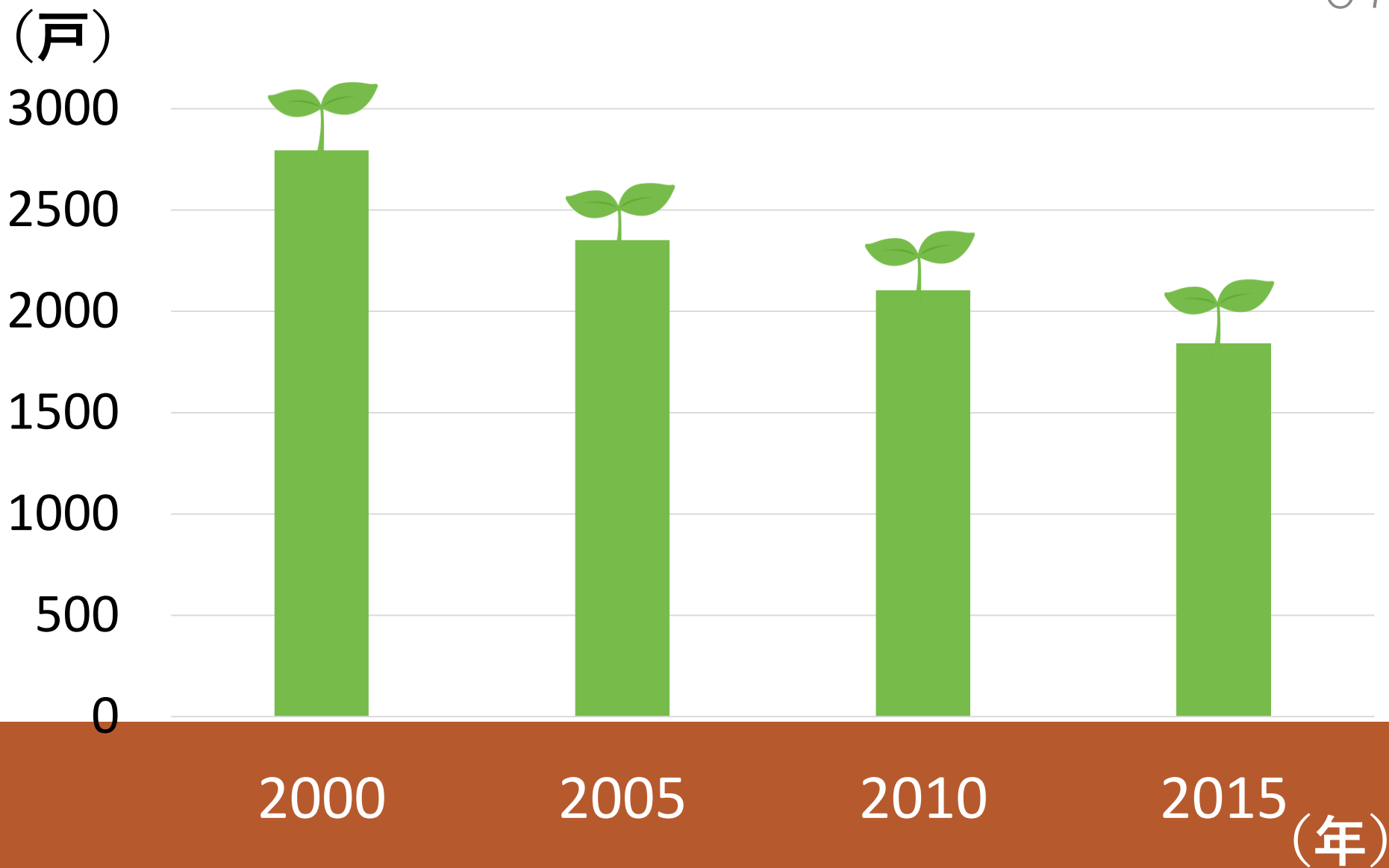
```
graph LR; A[高齢化] --> B[人口減少]; B --> C[ ]; style C fill:none,stroke:none
```

高齢化

人口  
減少

# 土浦市における総農家数の推移

67



高齢化

人口  
減少

農業  
従事者の  
減少

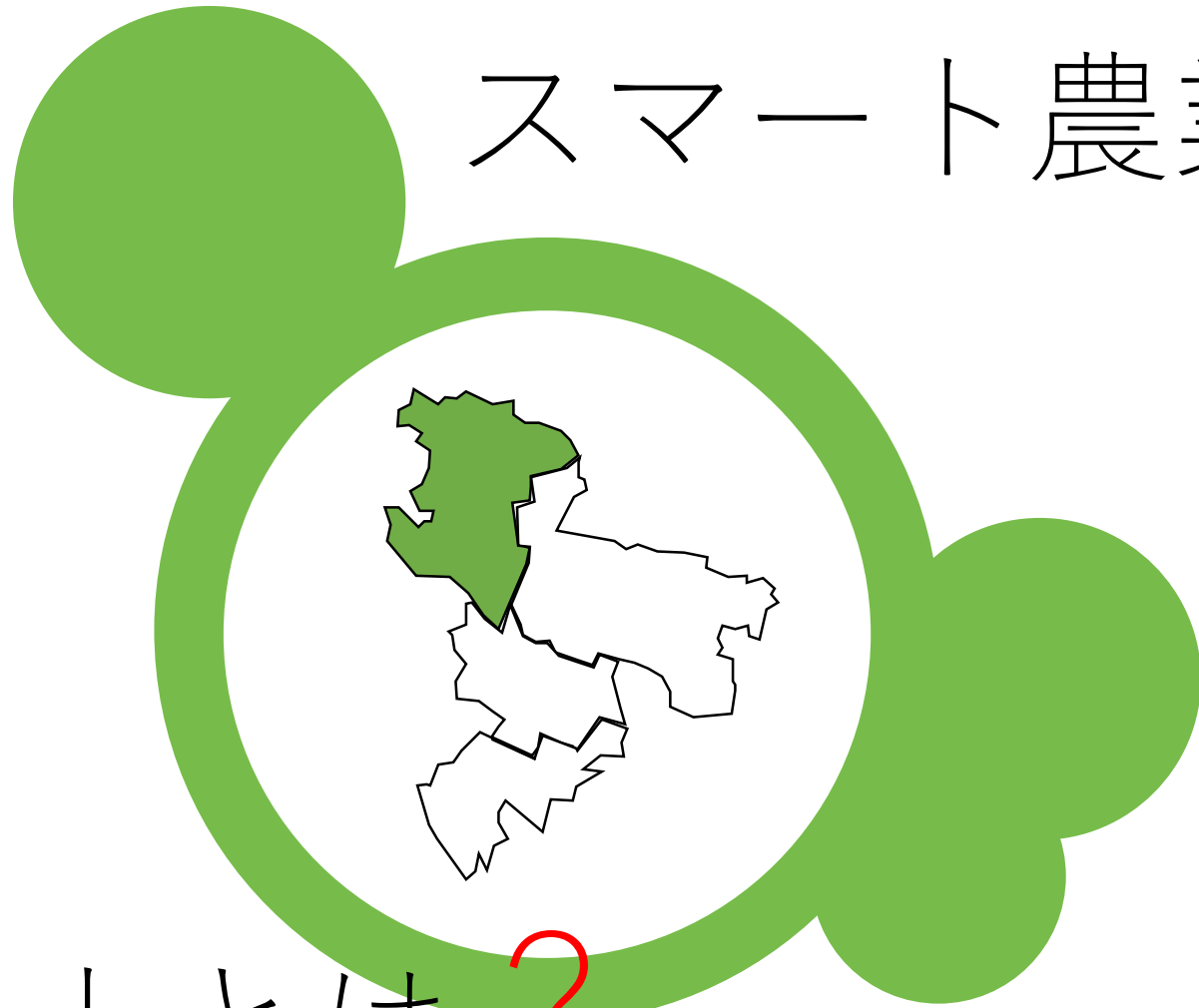


# AI、IoTを用いた スマート農業の推進



持続可能な農業先進地区へ

# スマート農業の



メリットとは？



省力化  
雇用時間の削減  
人員削減

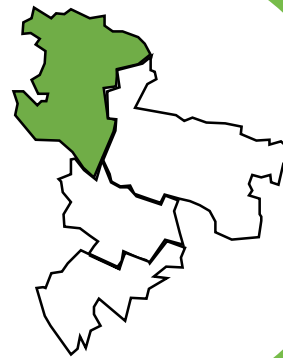


農業が  
成立する

システムを構築

メリット

1



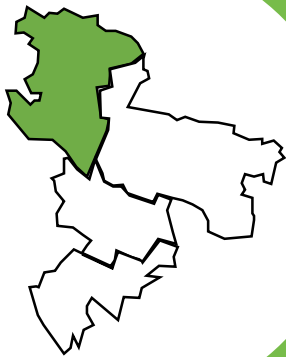
メリット

2

高品質化  
減農薬  
商品のブランド化

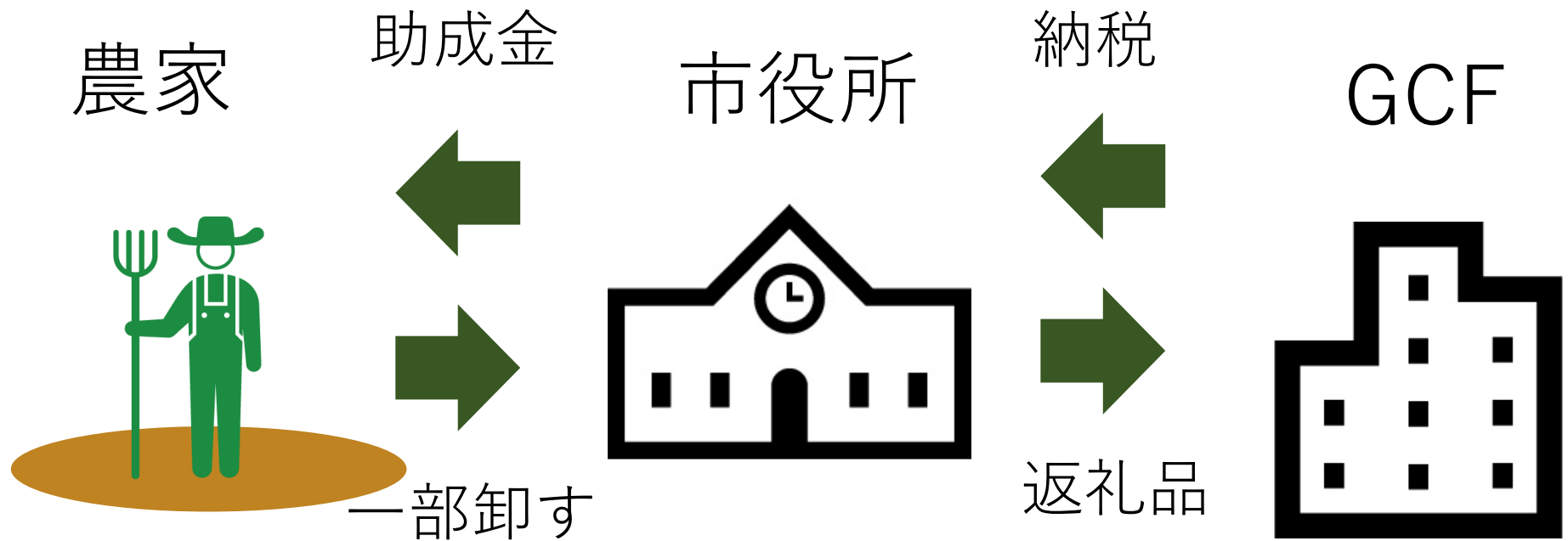


農業先進都市  
企業の参入を促す



# 農家





※GCF = 自治体によるクラウドファンディング

情報提供  
マッチング

企業参入

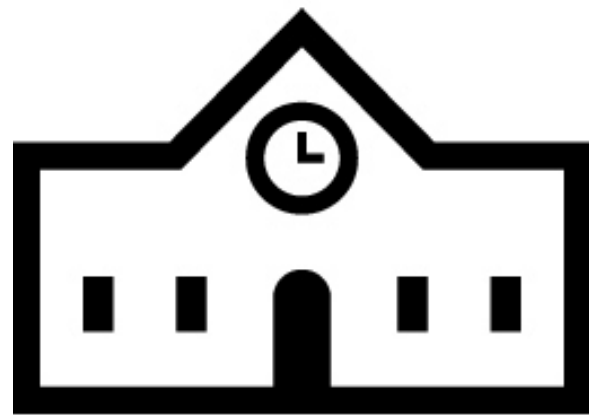
農家



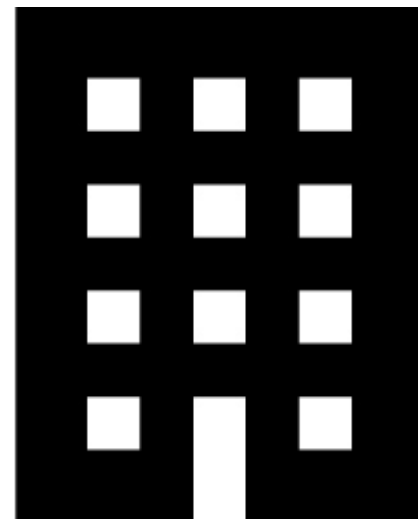
投資

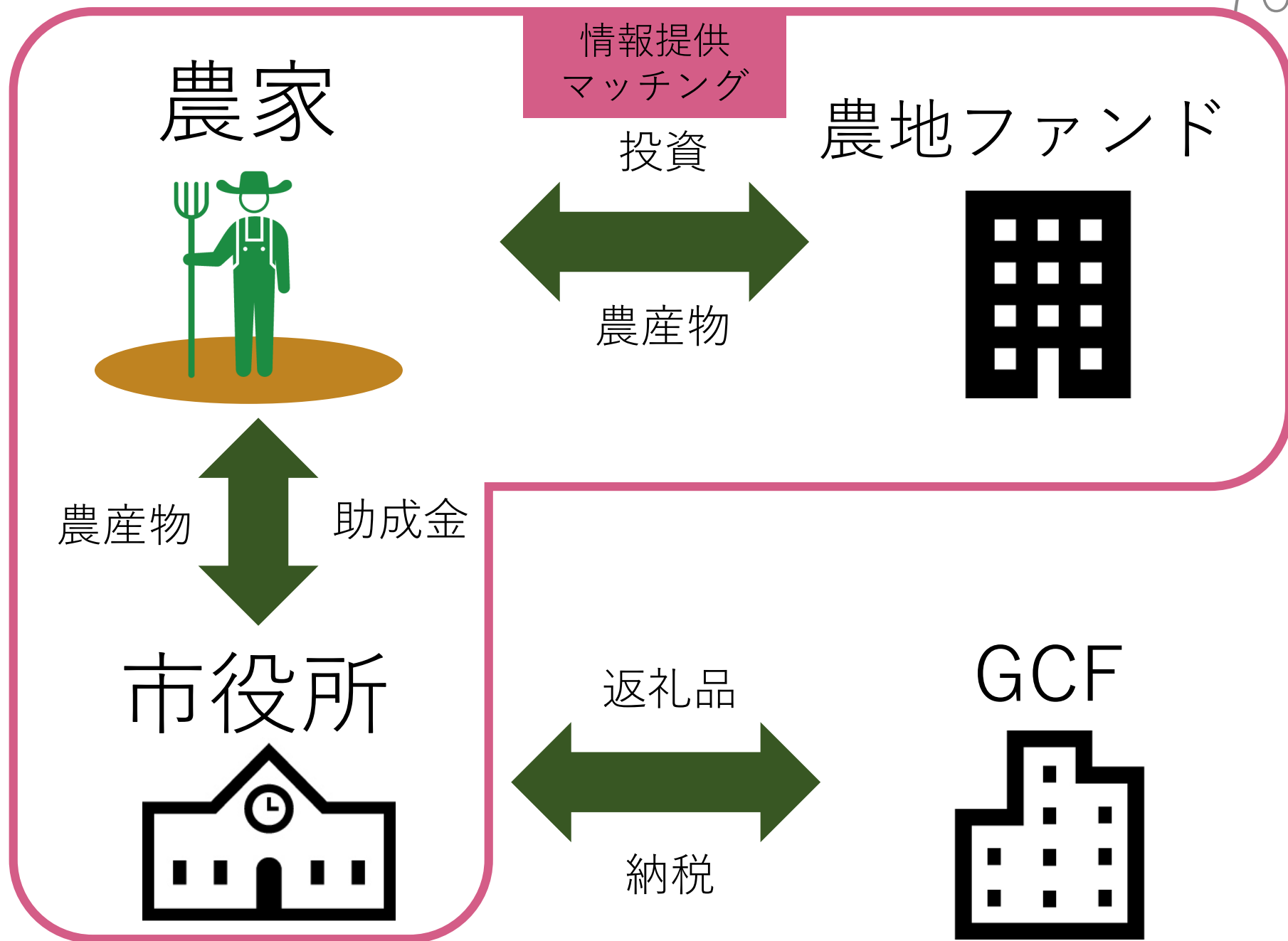
農作物

市役所



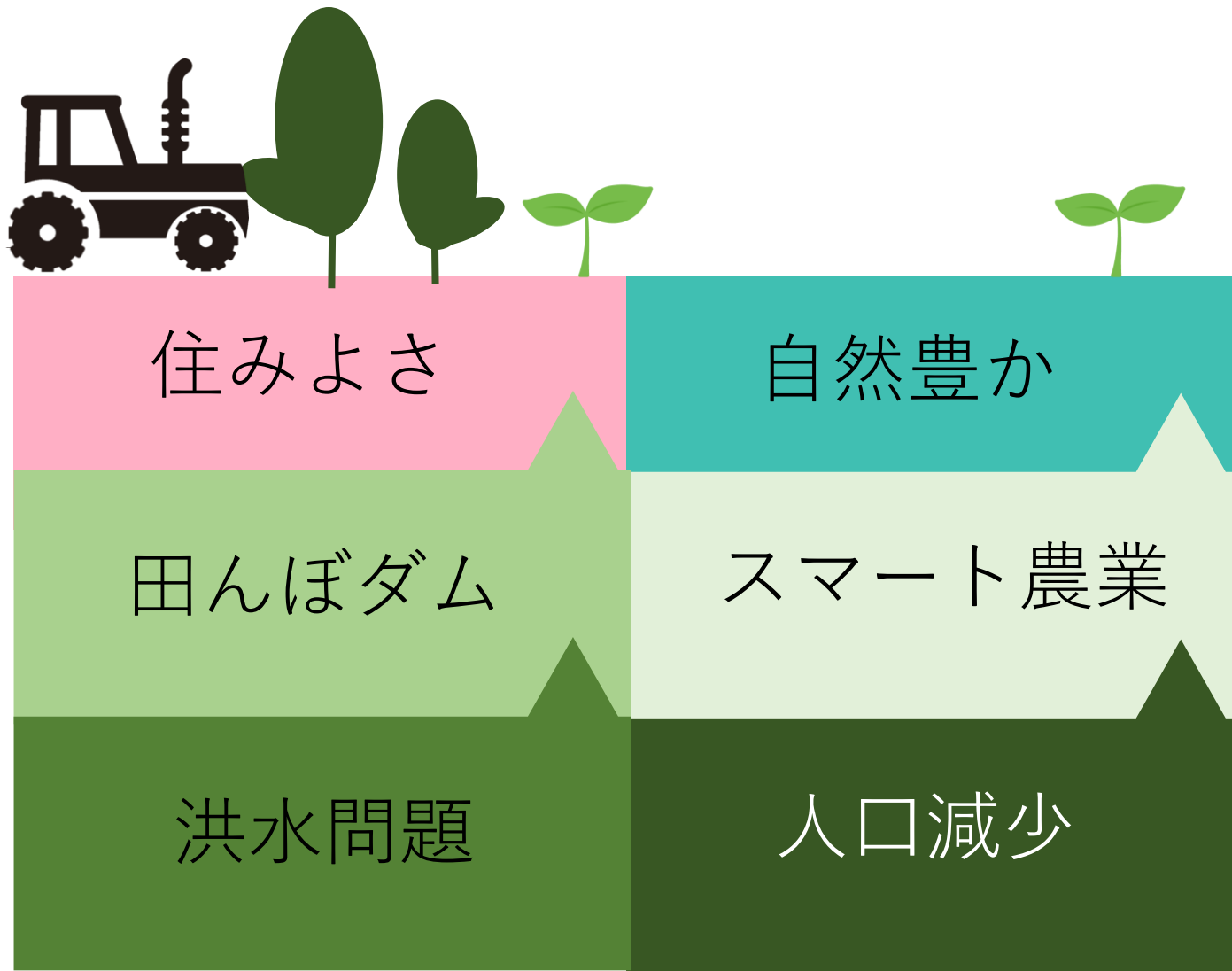
農地ファンド







# 防災機能を持つ 農業先進地区



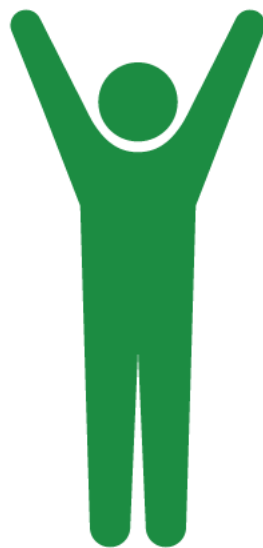


# まとめ

水と緑を活かした  
活気溢れる  
住みよいまちづくり



水と緑を活かした  
活気溢れる  
住みよいまちづくり



魅力が溢れ  
市民が街を誇りに思う



ヒト・モノ・カネ  
が  
集まってくる





誇る

れる街  
土浦




# いつの間にか街中には 笑顔が広がる

そこにはきっとたくさんの好きがある

そんな好きがあふれる街はいかがですか？





ご静聴

ありがとうございました。