

ぎゅっと、 土浦。



MEMBER

班長
副班長

TA

佐藤慧一

中島衣織

志田雄毅

瀬島由実加

山本真結

佐藤優希

☑ 私たちのコンセプト

はじめに

常磐線
東京駅直通
開始

市役所・図書館
駅前移転

薄れる
街への愛着

中心市街地
の衰退

ぎゅっと
ひとを寄せる

さんぱる閉店

はじめに

ぎゅっと寄せる

ぎゅっと守る

ぎゅっと育む

まとめ

☑ 私たちのコンセプト

はじめに

協同病院
移転

常総市
鬼怒川水害

希薄になる
住民
コミュニティ

若者の
地元離れ

増える
市民レベルの
まちづくり

ぎゅっと
ひとを守る

ぎゅっと
ひとを育む

はじめに

ぎゅっと寄せる

ぎゅっと守る

ぎゅっと育む

まとめ

☑ 私たちのコンセプト

はじめに

ひとを寄せる



ぎゅっと

ひとを守る



ひとを育む



はじめに

ぎゅっと寄せる

ぎゅっと守る

ぎゅっと育む

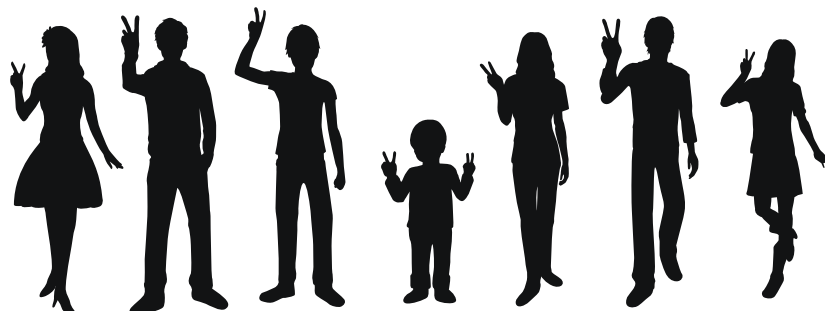
まとめ

☑目標都市像

はじめに

市民が主役となる
まちづくりの追及

市民へ安全安心の提供



はじめに

ぎゅっと寄せる

ぎゅっと守る

ぎゅっと育む

まとめ



ぎゅっと、寄せる

☑様々な立場から住民の声

中心市街地

祭りやイベント時に人通りは多くなっても
店には来ない…



まちにぎゅっと人を集めて、
まちの人がぎゅっと寄り添って、
まちを賑わせたい！

建築士会

はじめに

ぎゅっと寄せる

ぎゅっと守る

ぎゅっと育む

まとめ

☑ 3つの観点からのねらい

中心市街地

商業

知らないと入りづらい商店へ
一歩踏み入るきっかけづくり

住民

商店街の衰退とともにうすれている
周辺住民同士のコミュニティの形成

観光

歴史的町並みの統一感を高める
祭りやイベントをまち全体で支援
その賑わいを平常時にも還元



土浦市の顔である中心市街地に
ぎゅっと、人をあつめる

☑中城ぎゅっとスポット事業

中心市街地

旧水戸街道の中城通りから亀城公園へ抜けるルート上
計12カ所の“ぎゅっとスポット”を整備する



はじめに

ぎゅっと寄せる

ぎゅっと守る

ぎゅっと育む

まとめ

☑中城ぎゅっとスポット事業

周辺環境にあわせて
ぎゅっとスポットを設置

中心市街地



はじめに

ぎゅっと寄せる

ぎゅっと守る

ぎゅっと育む

まとめ

☑中城ぎゅっとスポット事業

中心市街地

旧水戸街道の中城通りから亀城公園へ抜けるルート上
計12カ所の“ぎゅっとスポット”を整備する



まちかど蔵横
ポケットパーク

ぎゅっとスポット 4つの役割

- ① 景観統一
- ② 商店への窓口
- ③ まち全体お祭りムード
- ④ 維持管理コミュニティ

はじめに

ぎゅっと寄せる

ぎゅっと守る

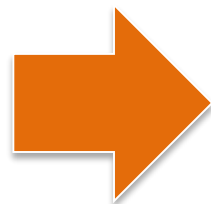
ぎゅっと育む

まとめ

☑①歴史的町並みへ、景観統一

中心市街地

土浦の“顔”の景観をととのえる



土浦市のイメージ形成へ

はじめに

ぎゅっと寄せる

ぎゅっと守る

ぎゅっと育む

まとめ

☑②商店への窓口

中心市街地

知らないと入りづらい商店へ一歩踏み出すきっかけ
人間スケールでの周辺環境に合わせた整備



ぎゅっとスポットから



近くの気になる
お店へ

はじめに

ぎゅっと寄せる

ぎゅっと守る

ぎゅっと育む

まとめ

☑③まち全体をお祭りムードに

中心市街地

各ポケットパークにお祭りやイベントの展示
→店の中に隠れている魅力をソトに



亀城公園・亀城プラザ

4月 土浦桜まつり
5,9月 土浦文化祭
9月 土浦薪能
11月 土浦菊まつり

まちかど蔵

3月 土浦の雛まつり
6,11月 天童フェア
9月 まちなか元気市

駅前通り

ウララ広場

1月 消防出所式
9月 ムーンライト
コンサート
9月 まちなか元気市

7月 土浦祇園まつり
8月 土浦キララまつり
10月 土浦花火大会
11月～2月
ウィンターフェスティバル

はじめに

ぎゅっと寄せる

ぎゅっと守る

ぎゅっと育む

まとめ

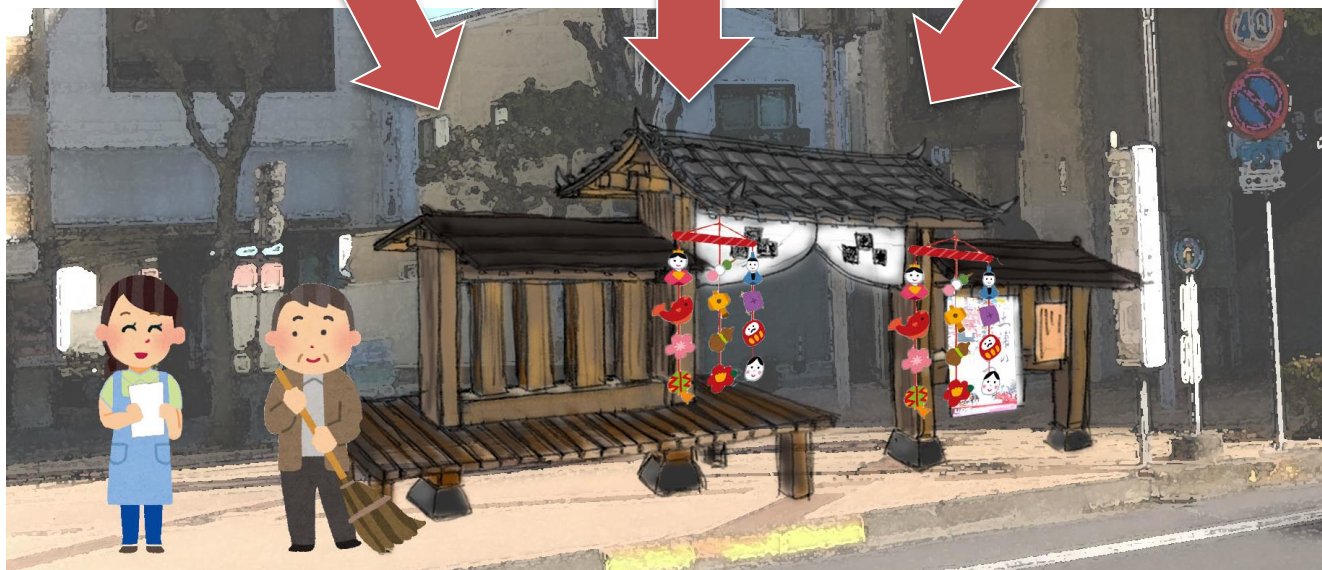
☑④維持管理によるコミュニティ

中心市街地

周辺住民

商店主

イベント
主催者



- ・ 掃除
- ・ イベント展示、運営
- ・ 掲示の更新 など

ぎゅっとスポットを通して
ぎゅっとコミュニティ

はじめに

ぎゅっと寄せる

ぎゅっと守る

ぎゅっと育む

まとめ



ぎゅっと、寄せる

ARAKAWAOKI Ver.

☑提案



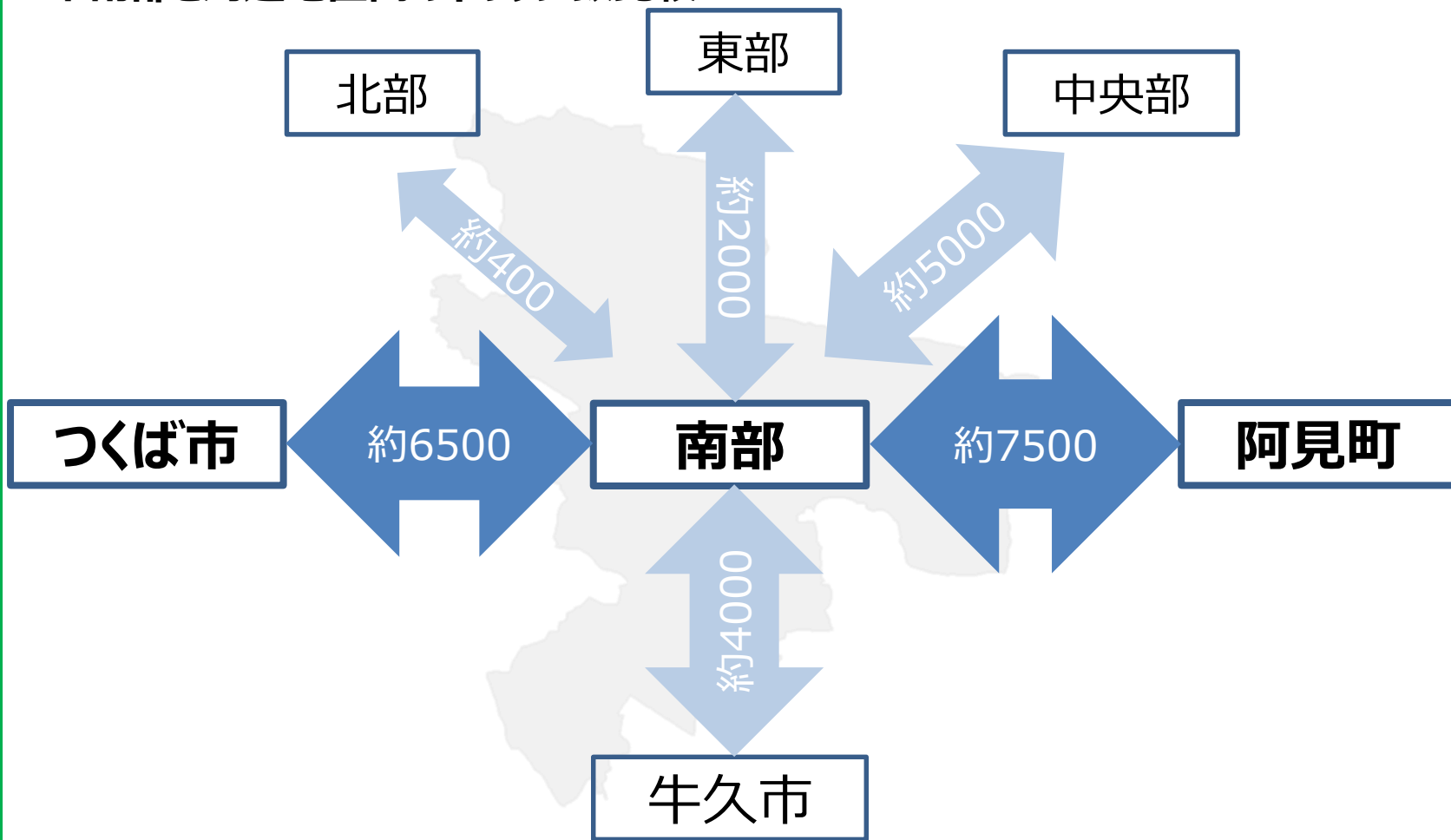
さんぱるの
“リノベーション”

① 玄関口としての
魅力を高める

② 公共施設の老朽化を
踏まえた空間の再利用

☑現状① 交通結節点

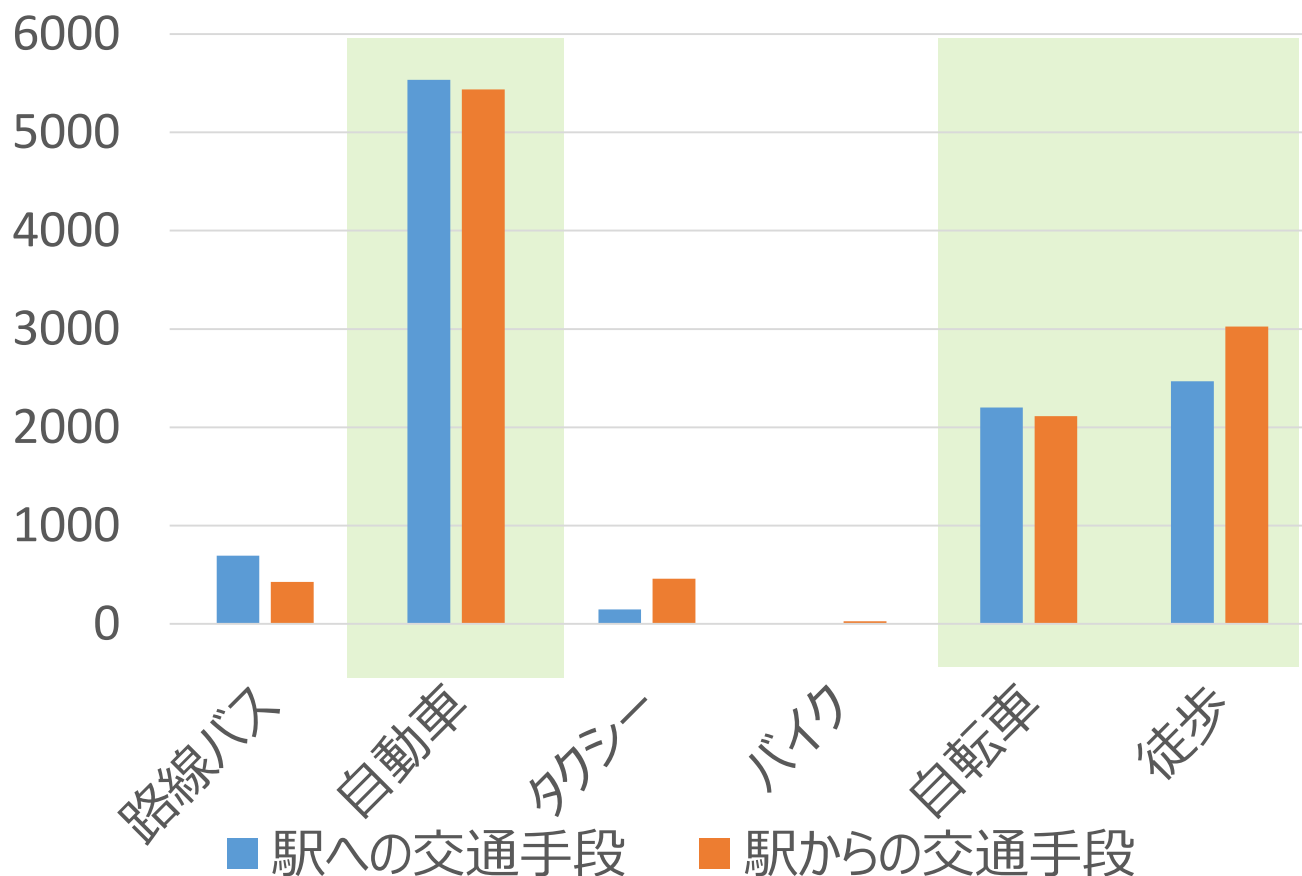
市南部と周辺地区間のトリップ数比較



荒川沖地区は周辺地域との通過点になっている

☑現状① 交通結節点

荒川沖駅利用者の駅への交通手段比較



駅が通勤通学のための交通結節点として機能している

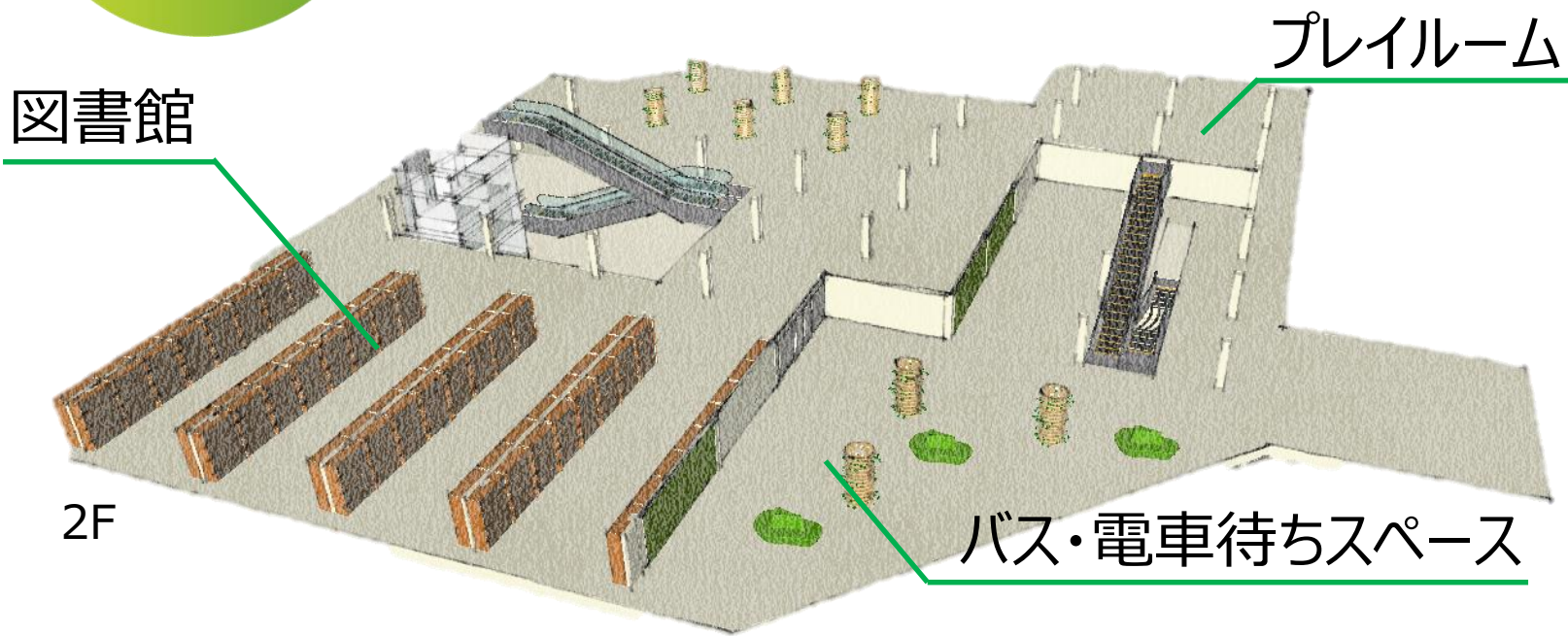
現状② 公共施設の老朽化



	竣工年月	公民館貸室全体稼働率 (H21)
三中地区分館	1983.1	27.1
都和分館	1988.7	30.2
神立地区分館	2002.3	31.5
新治地区分館	2013.1	(建替え前) 14.0



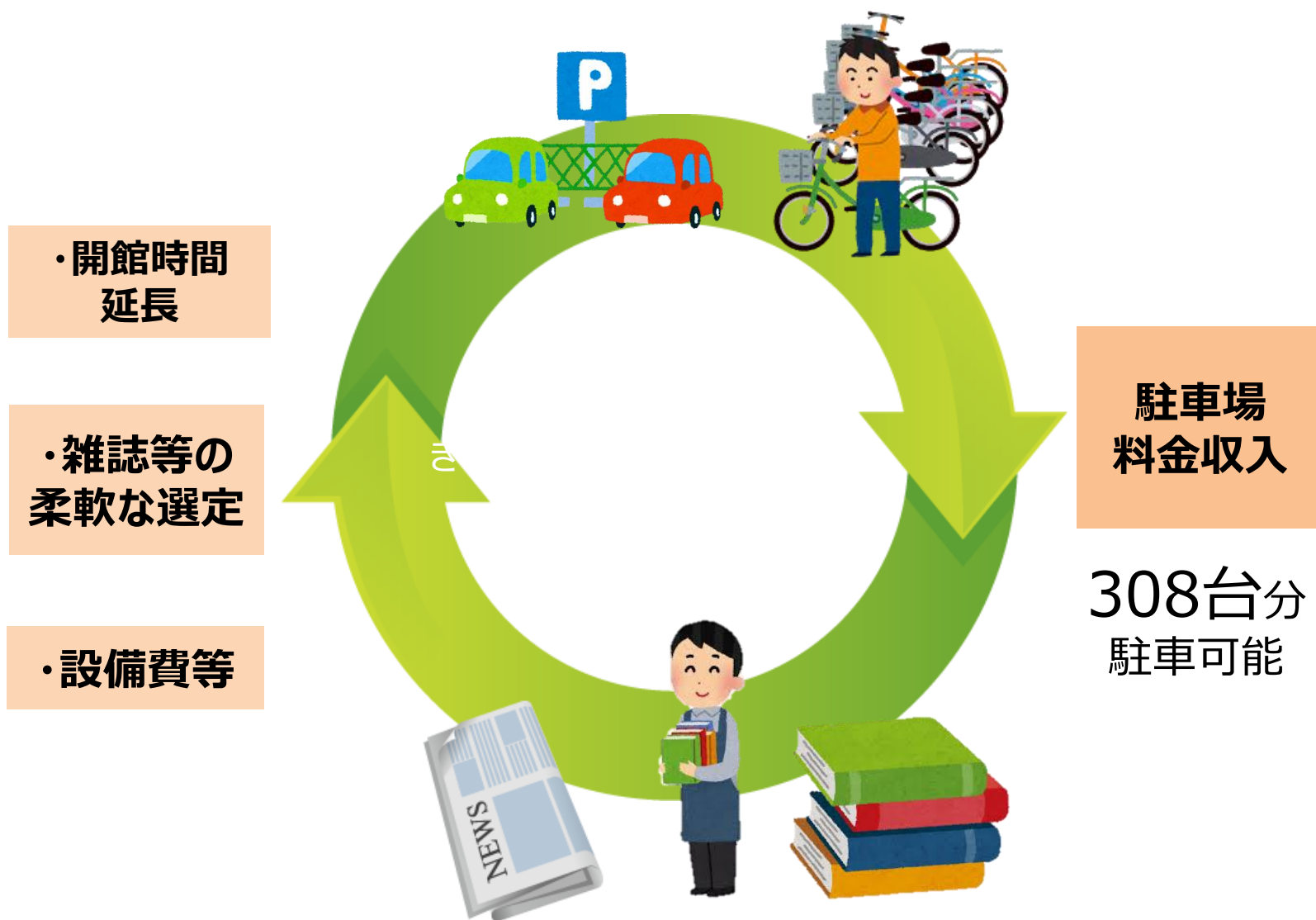
ぎゅっとステーション

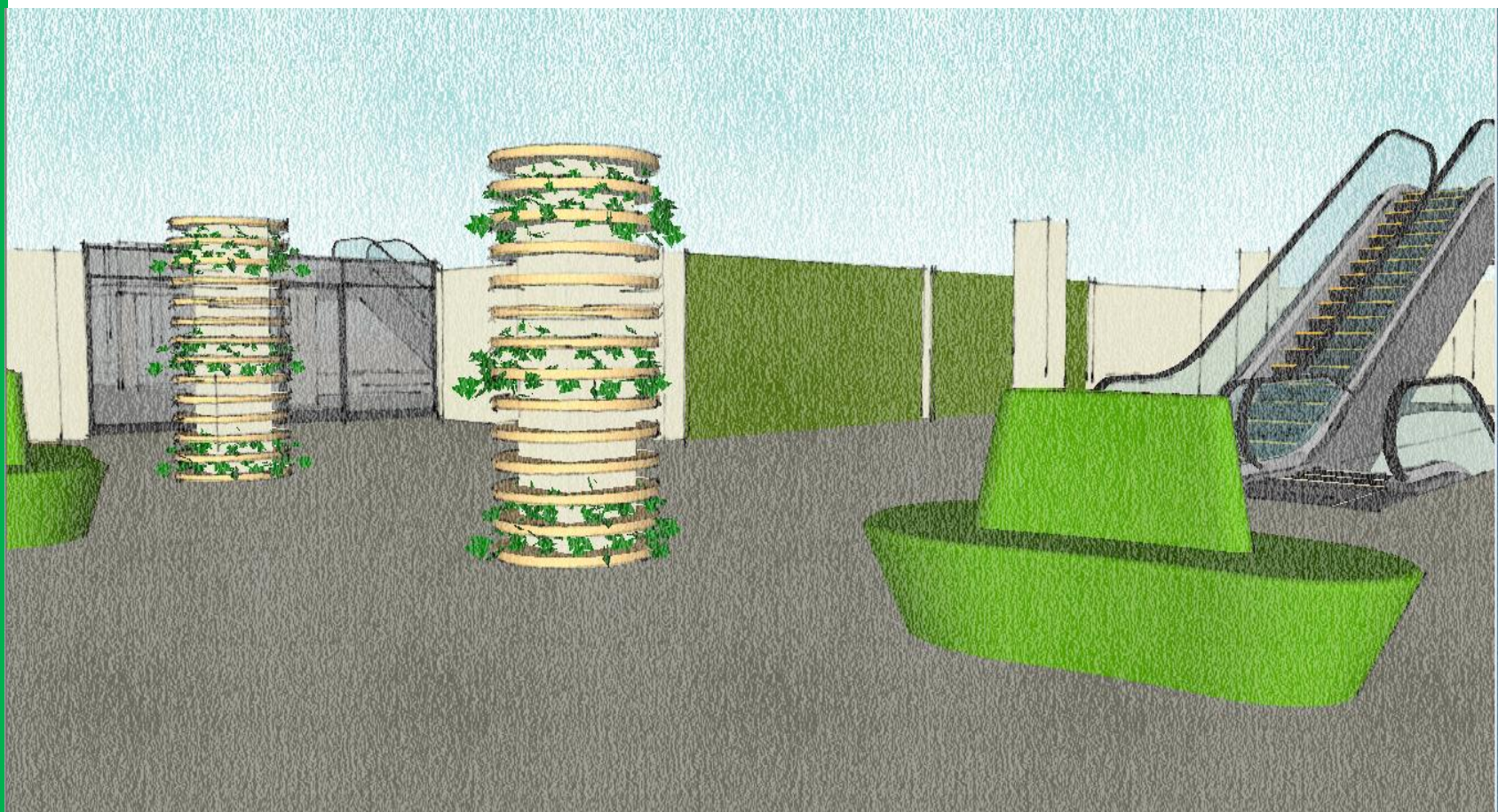


1F パークアンドライド駐輪場
3F 公民館

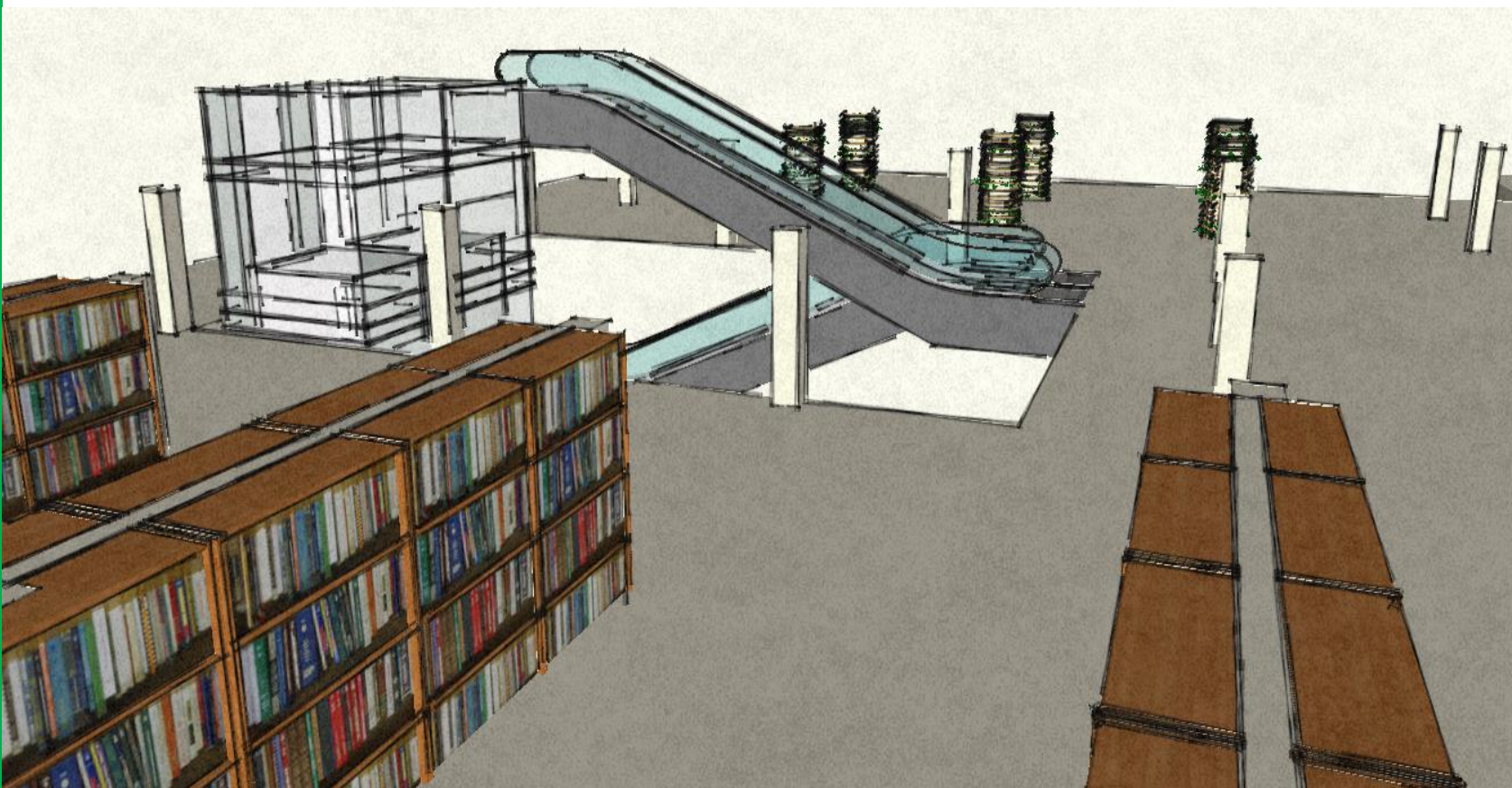
2F 待合室・図書館
屋上 パークアンドライド駐車場

☑ビジネスモデル





☑ バス・電車待ちのためのスペース



図書館の移転



ぎゅっと、守る

☑防災機能を強化します

常総市水害の様子
土浦の災害への備えは？



旧市役所跡地
防災公園を整備



おおつ野ヒルズ
防災備蓄倉庫を整備

はじめに

ぎゅっと寄せる

ぎゅっと守る

ぎゅっと育む

まとめ

おとふの未来

☑背景：備蓄が少ない

わがまちの防災



防災備蓄の指針例（千葉県）

発災後、支援体制が本格化するまでの

“3日間”

は自立出来ること



土浦市の 備蓄状況の現状



土浦全市民の
1～1.5日分

土浦全市民の
2食分

はじめに

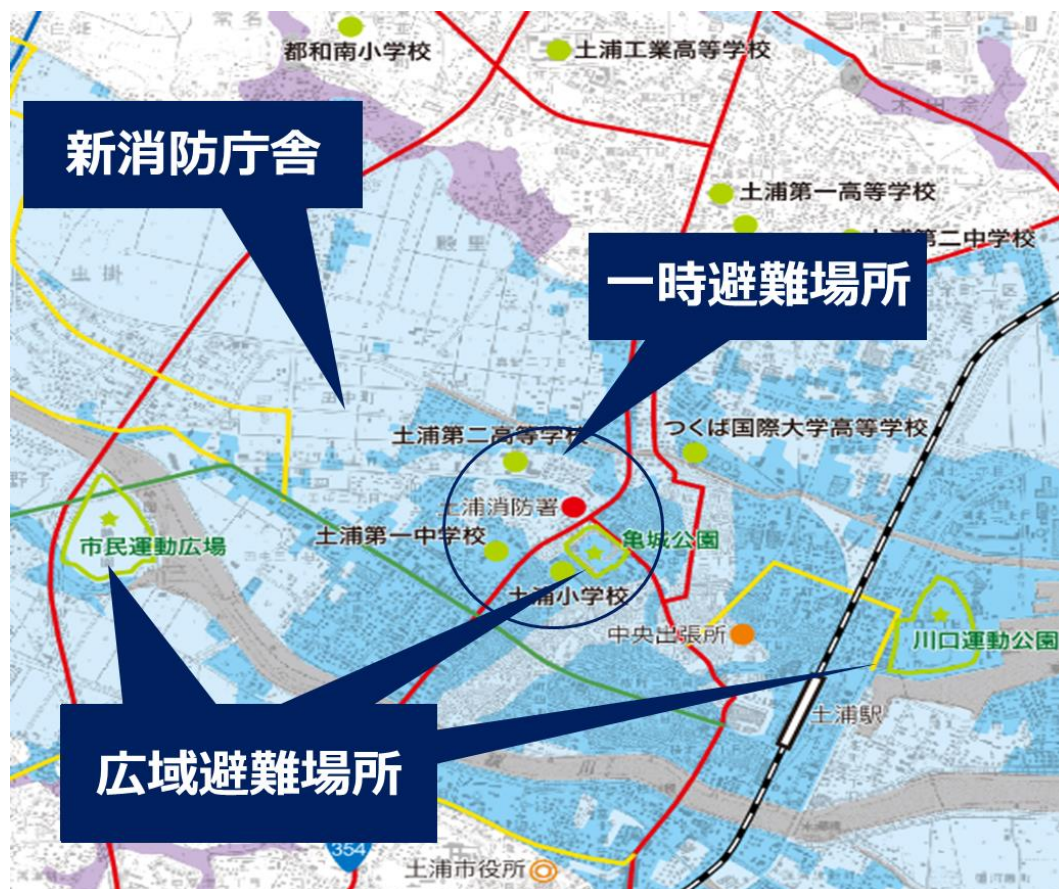
ぎゅっと寄せる

ぎゅっと守る

ぎゅっと育む

まとめ

☑背景：中心市街地は災害に弱い



地図凡例

- 一時避難場所 ●
- 広域避難場所 ★
- 市役所 ◎
- 支所 ●
- 消防署 ●

液状化危険度凡例

- 液状化の可能性が極めて大きい
- 液状化の可能性が大きい
- 液状化の可能性がある

土浦市液状化危険度マップ (http://www.city.tsuchiura.lg.jp/data/doc/1413507263_doc_159_0.pdf)

避難場所 … 液状化の危険性がある地点に立地

☑提案①おおつ野の空き区画に備蓄倉庫

おおつ野の未来



防災備蓄倉庫



土浦協同病院

おおつ野：台地で**地盤が強い**

出典： http://www.otsuno.com/bi/evom_zone.html

はじめに

ぎゅっと寄せる

ぎゅっと守る

ぎゅっと育む

まとめ

☑提案①空路を活用した物資の輸送



新土浦協同病院（今春完成予定）

- ・茨城県災害拠点病院に指定
- ・ヘリポートは大型ヘリも利用可能
- ・停電時も3日間稼働可能

災害時
市内への輸送手段は
陸と空が選択可能



☑提案②旧市役所跡地に防災公園

わがまちの未来



旧市役所跡地

- ・眺望を活かし市民の憩いの場に
- ・国の補助を得て**各防災機能を整備**

はじめに

ぎゅっと寄せる

ぎゅっと守る

ぎゅっと育む

まとめ



ぎゅっと、育む

☑背景「街を変えるのは人」

これまでの「都市計画マスタープラン」
＝ハードの整備メインで都市を変える

神立商工振興会へのヒアリング

- ・自由な発想
- ・多くの人を巻き込む
- ・様々なイベントを企画

▶新会長のリーダーシップ



まちづくりリーダー

これからの土浦を変えるのは…

人！

☑提案



街が人を育て、人が街を育てる。

Tsuchiura Leadership Program

「土浦」という都市を舞台
に、

行動力

発想力

企画力

郷土愛

柔軟性

コミュニケーション力

調整力

を、小中9年間をかけて学ぶ

はじめに

ぎゅっと寄せる

ぎゅっと守る

ぎゅっと育む

まとめ

わがまち、育む

☑プログラムの要素



街が人を育て、人が街を育てる。

Tsuchiura Leadership Program

これらは訓練により
身に着けられる

専門性は重要でない

まちづくりリーダーに求められる能力

参考：国土交通省 地域のまちづくりを担う人材育成調査報告書

土浦市の**小中一貫
教育**で目指す生徒像

参考：土浦市小中一貫教育基本方針
(平成25年3月)

自分の考えを持つ

自分の考えを伝える

思いやりのある生き方

郷土愛

コミュニケーション力

行動力

発想力

企画力

調整力

柔軟性

はじめに

ぎゅっと寄せる

ぎゅっと守る

ぎゅっと育む

まとめ

わがまち、育てよう、育む

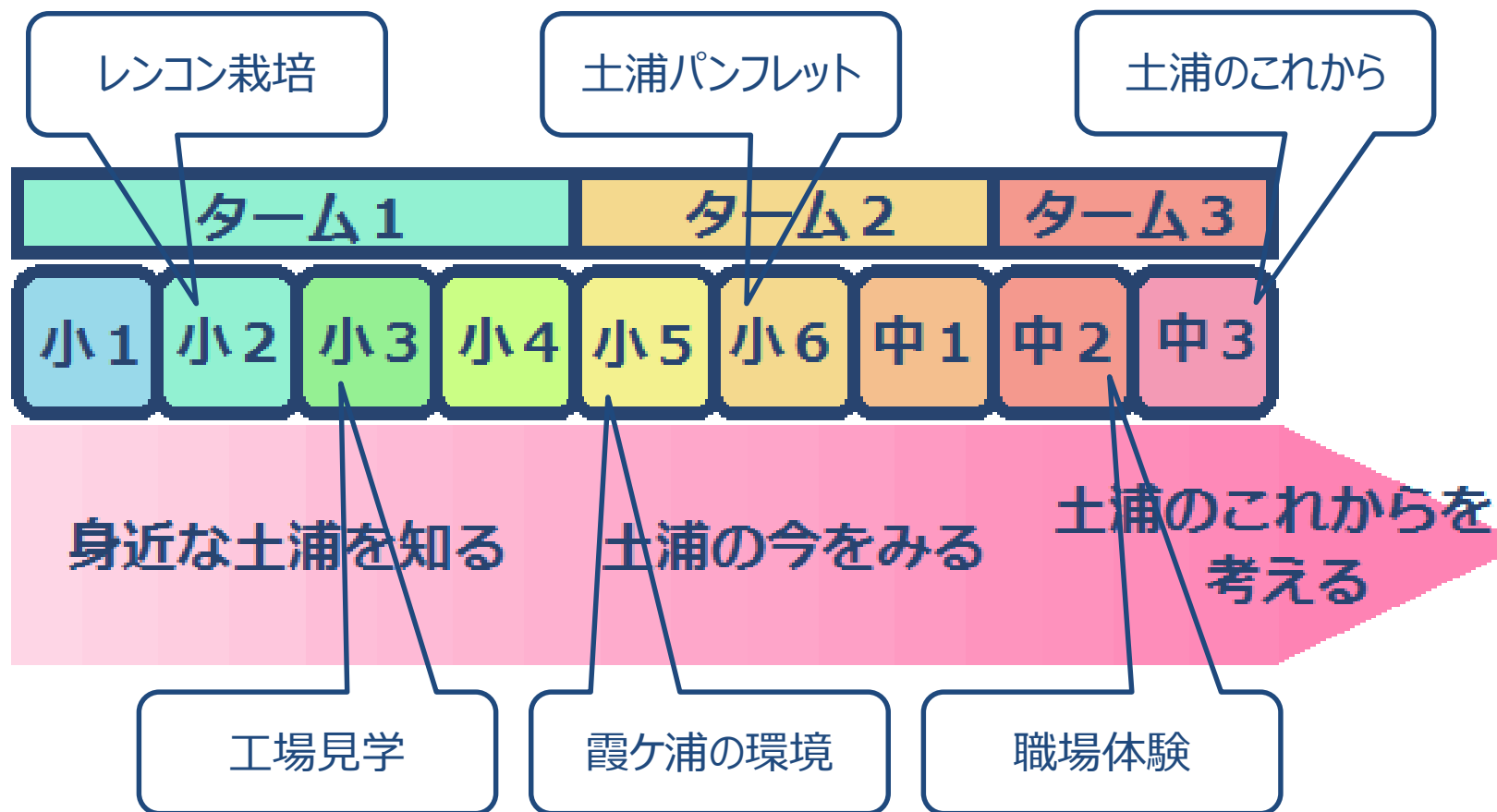
☑9年間のスケジュール



街が人を育て、人が街を育てる。

Tsuchiura Leadership Program

「まちづくり学習」



はじめに

ぎゅっと寄せる

ぎゅっと守る

ぎゅっと育む

まとめ

わがまち、育む

☑土浦ならではの教育



街が人を育て、人が街を育てる。

Tsuchiura Leadership Program

つくば市の教育資源



市民が作り上げてきた
歴史

土浦ならではの資源



土浦市の教育資源

はじめに

ぎゅっと寄せる

ぎゅっと守る

ぎゅっと育む

まとめ

つづいて、育む

☑街が人を、人が街を。



街が人を育て、人が街を育てる。

Tsuchiura Leadership Program

「まちづくりリーダー」だけでなく、 世界に羽ばたく人材を土浦から輩出

まちづくりリーダーに求められる能力

小中一貫教育で
目指す生徒像

自分の考えをもつ

自分の考えを伝える

思いやりのある生き方

郷土愛

コミュニケーション力

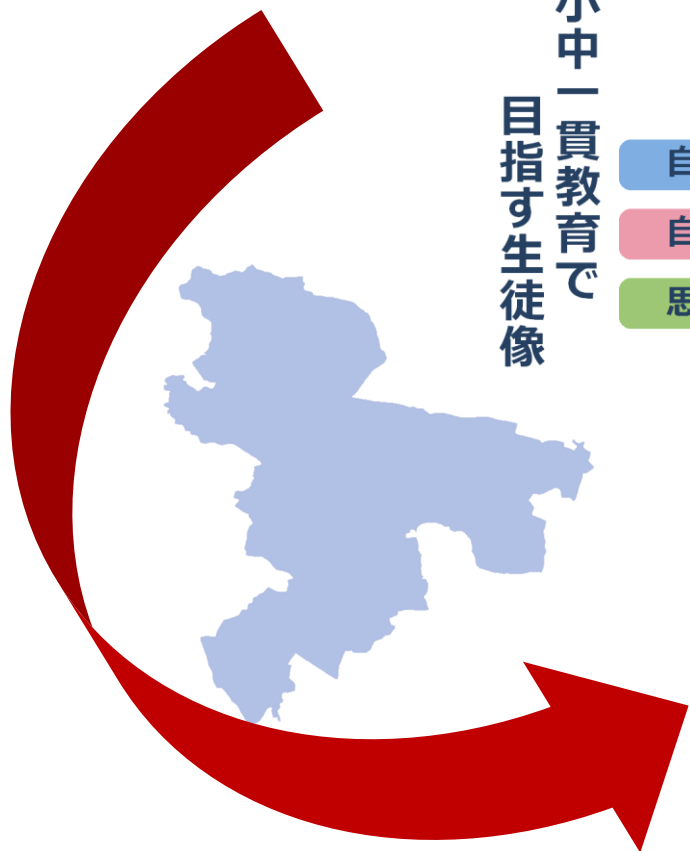
行動力

発想力

企画力

調整力

柔軟性



はじめに

ぎゅっと寄せる

ぎゅっと守る

ぎゅっと育む

まとめ

まちづくり、育む

☑ぎゅっと、土浦。

まとめ



市民が、安心して自立できる都市へ。

はじめに

ぎゅっと寄せる

ぎゅっと守る

ぎゅっと育む

まとめ

☑参考文献

- ・土浦市公式HP（最終閲覧：2016/1/22）
<http://www.city.tsuchiura.lg.jp/index.html>
- ・土浦市観光協会（最終閲覧：2016/1/21）
<http://www.tsuchiura-kankou.jp/index.html>
- ・NPO法人まちづくり活性化土浦（最終閲覧：2016/1/21）
<http://npo-kirara.org>
- ・観光いばらき（最終閲覧：2016/1/21）
<http://www.ibarakiguide.jp>
- ・地図検索ならMapion（最終閲覧：2016/1/21）
<http://www.mapion.co.jp>
- ・交通結節点（トランジットセンター）の配置（最終閲覧：2016/1/20）
https://www.city.utsunomiya.tochigi.jp/dbps_data/_material_/localhost/sougouseisaku/LRTdounyusuishin/210318.35.pdf
- ・都市再生整備計画宇和島中心地区（地方都市リノベーション事業）（最終閲覧：2016/1/21）
<https://www.city.uwajima.ehime.jp/uploaded/attachment/5007.pdf>
- ・土浦市公共施設白書前編（最終閲覧：2016/1/20）
http://www.city.tsuchiura.lg.jp/data/doc/1313731273_doc_4_0.pdf
- ・土浦市公共施設白書後編（最終閲覧：2016/1/20）
http://www.city.tsuchiura.lg.jp/data/doc/1313731273_doc_4_1.pdf

☑参考文献

- ・土浦市液状化危険度マップ（最終閲覧：2016/1/21）
http://www.city.tsuchiura.lg.jp/data/doc/1413507263_doc_159_0.pdf
- ・土浦市消防本部新庁舎整備基本計画（最終閲覧：2016/1/21）
http://www.city.tsuchiura.lg.jp/data/doc/1353397800_doc_53_0.pdf
- ・土浦市地域防災計画（最終閲覧：2016/1/21）
http://www.city.tsuchiura.lg.jp/data/doc/1363860591_doc_8_0.pdf
- ・おおつ野ヒルズ（最終閲覧：2016/1/21）
<http://www.otsuno.com/>
- ・土浦協同病院（最終閲覧：2016/1/21）
<http://www.tkgh.jp/new-hospital/>
- ・国土交通省防災公園の整備（最終閲覧：2016/1/22）
http://www.mlit.go.jp/crd/park/shisaku/ko_shisaku/kobetsu/
- ・総務省統計局平成22年国勢調査人口集中地区境界図（最終閲覧：2016/1/21）
<http://www.stat.go.jp/data/chiri/gis/did.htm>
- ・千葉県備蓄基準（最終閲覧：2016/1/21）
<https://www.pref.chiba.lg.jp/bousaik/press/2012/bitikubutsuryuu.html>
- ・第1回土浦市庁舎建設審議会現庁舎の現況・課題と新築の必要性について（最終閲覧：2016/1/22）
http://www.city.tsuchiura.lg.jp/data/doc/1331612921_doc_3_7.pdf

☑参考文献

- ・第1回土浦市公共施設跡地利活用方針策定委員会資料（最終閲覧：2016/1/22）
http://www.city.tsuchiura.lg.jp/data/doc/1416528527_doc_3_0.pdf
- ・第2回土浦市公共施設跡地利活用方針策定委員会資料（案）対象となる公共施設の概要（最終閲覧：2016/1/22）
http://www.city.tsuchiura.lg.jp/data/doc/1422419615_doc_3_2.pdf
- ・第3回土浦市公共施設跡地利活用方針庁内策定検討会議資料（最終閲覧：2016/1/22）
http://www.city.tsuchiura.lg.jp/data/doc/1430096322_doc_3_3.pdf
- ・文部科学省－小学校、中学校、高等学校（最終閲覧：2016/1/20）
http://www.mext.go.jp/a_menu/01_c.htm
- ・土浦市公式ホームページ－財政計画・予算（最終閲覧：2016/1/21）
<http://www.city.tsuchiura.lg.jp/page/dir000256.html>
- ・土浦市小中一貫教育基本方針（最終閲覧：2016/1/21）
http://www.city.tsuchiura.lg.jp/data/doc/1432181427_doc_48_0.pdf
- ・地域のまちづくりを担う人材育成調査報告書(要約編2)（最終閲覧：2016/1/21）
http://www.mlit.go.jp/kokudokeikaku/souhatu/h16seika/05gappei/05_syu_3.pdf
- ・つくば市の小中一貫教育（最終閲覧：2016/1/21）
http://www.tsukuba.ed.jp/~tsukubasummit/?page_id=68
- ・sumoジャーナル（最終閲覧：2016/1/21）
<http://suumo.jp/journal/2014/01/07/56776/>

はじめに

ぎゅっと寄せる

ぎゅっと守る

ぎゅっと育む

まとめ

はじめに

ぎゅっと寄せる

ぎゅっと守る

ぎゅっと育む

まとめ

はじめに

ぎゅっと寄せる

ぎゅっと守る

ぎゅっと育む

まとめ

はじめに

ぎゅっと寄せる

ぎゅっと守る

ぎゅっと育む

まとめ

はじめに

ぎゅっと寄せる

ぎゅっと守る

ぎゅっと育む

まとめ

はじめに

ぎゅっと寄せる

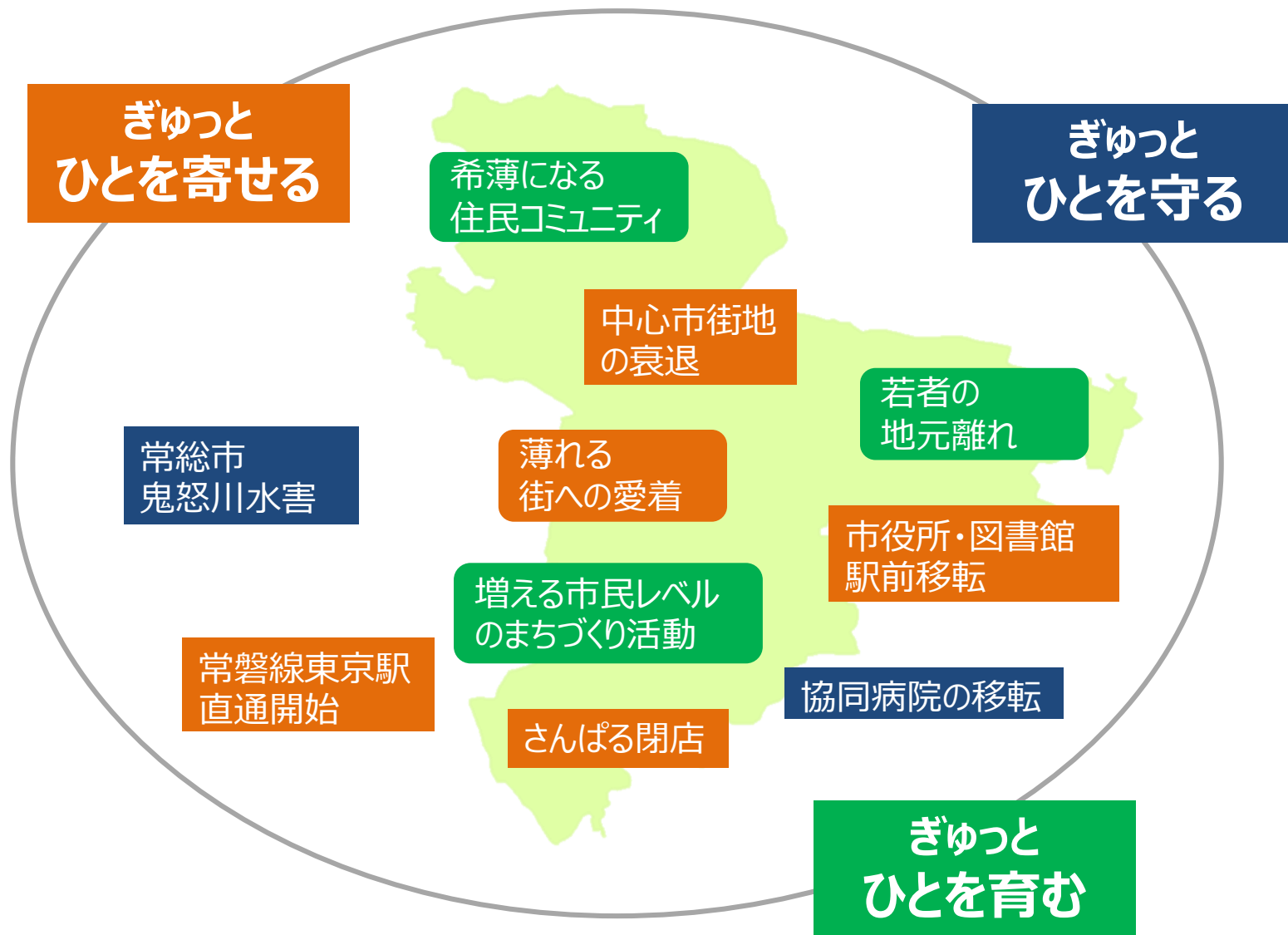
ぎゅっと守る

ぎゅっと育む

まとめ

☑ 私たちのコンセプト

はじめに



現状分析

目標都市像

まとめ

今後の方針