

私たちが発表します。



班長

佐藤 慧一



副班長

中島 衣織



志田 雄毅

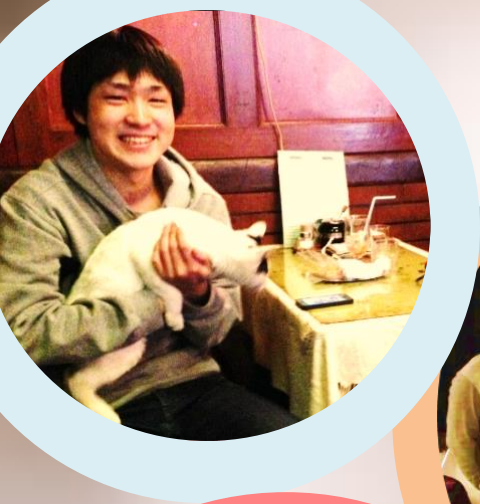


山本 真結



佐藤 優希

3
班



ぎゅっと、 土浦。



都市計画マスタープラン策定実習
3班

班長
副班長
TA

佐藤慧一
中島衣織
志田雄毅 山本真結 佐藤優希
瀬島由実加

☑ 私たちが土浦で感じたこと

はじめに

INTRODUCTION



ぎゅっと

はじめに

ぎゅっと寄せる

ぎゅっと守る

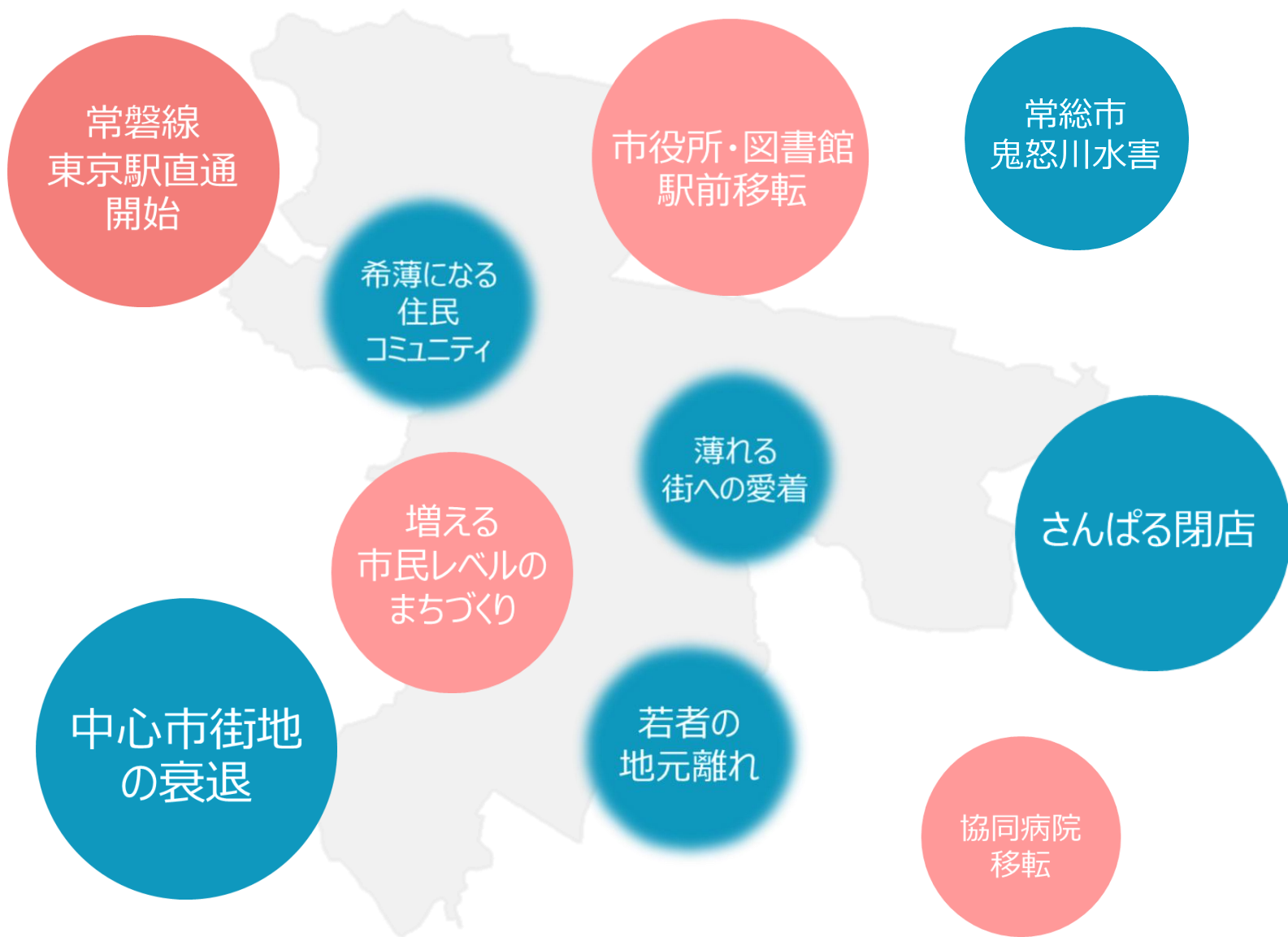
ぎゅっと育む

まとめ

☑土浦をとりまくこと

はじめに

INTRODUCTION



☑ 私たちのコンセプト

はじめに

INTRODUCTION





ぎゅっと、寄せる

CENTRAL AREA Ver.

☑現状ある複合的な問題



地元住民・商店主

市街地全体の衰退が**コミュニティの衰退**へ
暮らし、商業にも**寂しさや不安**が
イベントで賑わう時も客足が伸びない

地域の商店をあまり**知らない**し、
コミュニティに入り込む**きっかけもない**
知り合いでもないのに個人商店には**入りづらい**



新規住民



建築士会

空きスペースや駐車場に邪魔されていて、
歴史まちづくりが**点の整備**にとどまっている

背景

BACKGROUND

はじめに

ぎゅっと寄せる

ぎゅっと守る

ぎゅっと育む

まとめ

☑中城ぎゅっとスポット事業

旧水戸街道の中城通りから亀城公園へ抜けるルート上
計12カ所の“ぎゅっとスポット”を整備する



配置場所は、それぞれ
民間駐車場数台分の
土地を活用

提案

PROPOSAL

☑駄菓子屋さん横スポット

提案

PROPOSAL



☑バス停横スポット

周辺環境にあわせて
ぎゅっとスポットを設置

提案

PROPOSAL



はじめに

ぎゅっと寄せる

ぎゅっと守る

ぎゅっと育む

まとめ

4つの役割

FUNCTION

それぞれの場所に
あわせた個々の役割



全体としての役割

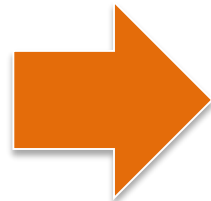
- ①景観の統一
- ②個人商店への窓口
- ③まち全体お祭りムード
- ④地域コミュニティ形成

街並み景観の統一

土浦の“顔”の景観をととのえる

役割 ①

FUNCTION



土浦市のイメージ形成へ

はじめに

ぎゅっと寄せる

ぎゅっと守る

ぎゅっと育む

まとめ

☑個人商店への窓口

知らないと入りづらい商店へ一歩踏み出すきっかけ
人間スケールでの周辺環境に合わせた整備

役割 ②

FUNCTION



ぎゅっとスポットから



近くの気になる
お店へ

はじめに

ぎゅっと寄せる

ぎゅっと守る

ぎゅっと育む

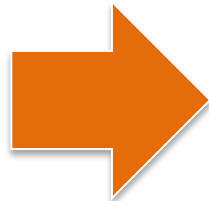
まとめ

☑お祭りのバックアップ

地域全体がお祭りムードに

役割 ③

FUNCTION



まちの一体感

はじめに

ぎゅっと寄せる

ぎゅっと守る

ぎゅっと育む

まとめ

☑地域コミュニティ形成

周辺住民

商店主

イベント
主催者



- ・ 日常の掃除
- ・ イベント展示、運営
- ・ 掲示の更新 など

ぎゅっとスポットを通して
ぎゅっとコミュニティ

役割

④

FUNCTION

はじめに

ぎゅっと寄せる

ぎゅっと守る

ぎゅっと育む

まとめ

☑管理・運営はTCMで

TCM

(タウンセンター
マネジメント)

イギリスで始まった**市民、商業者、警察、交通機関、学識者が集まったまちづくり組織**。
イベントやまちづくりの提案やマネジメントを行う。

運営の流れ

・地元商店主
・住民
・警察などの機関
・学識者
・自治会 など

TCM

運営・管理

ぎゅっと
スポット

広告費

広告掲載

初期投資や
資金提供など
運営バックアップ
がメイン

土浦市

スポンサー商店・企業

運営

management

はじめに

ぎゅっと寄せる

ぎゅっと守る

ぎゅっと育む

まとめ



ぎゅっと、寄せる

ARAKAWAOKI Ver.

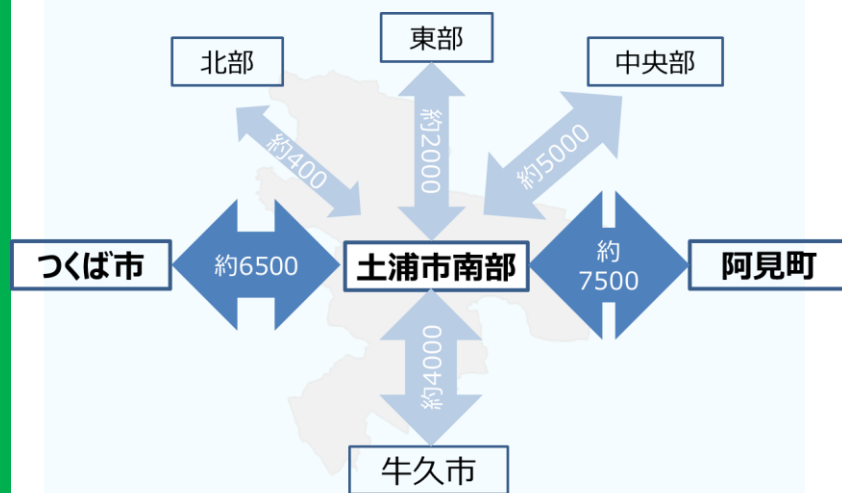
☑ 交通結節点の機能をもつ駅

現状 ①

CURRENT
SITUATION

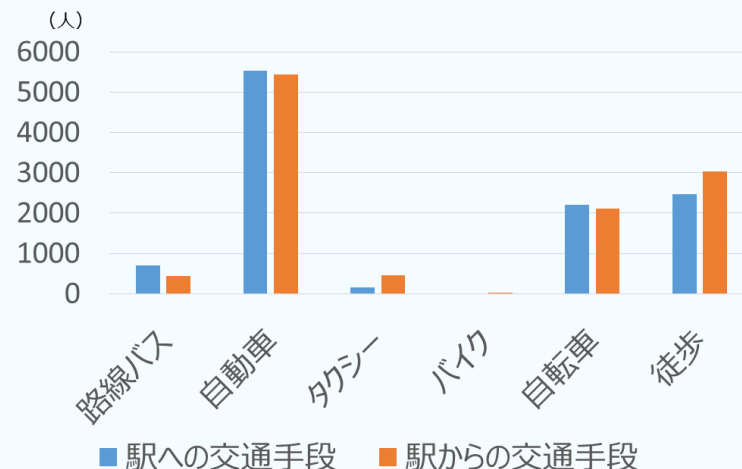
土浦市南部と周辺地区間の トリップ数比較

(H22)



荒川沖駅利用者の 駅への交通手段比較

(1日あたり、H22)



POINT

① 交通結節点としてのポテンシャル

はじめに

ぎゅっと寄せる

ぎゅっと守る

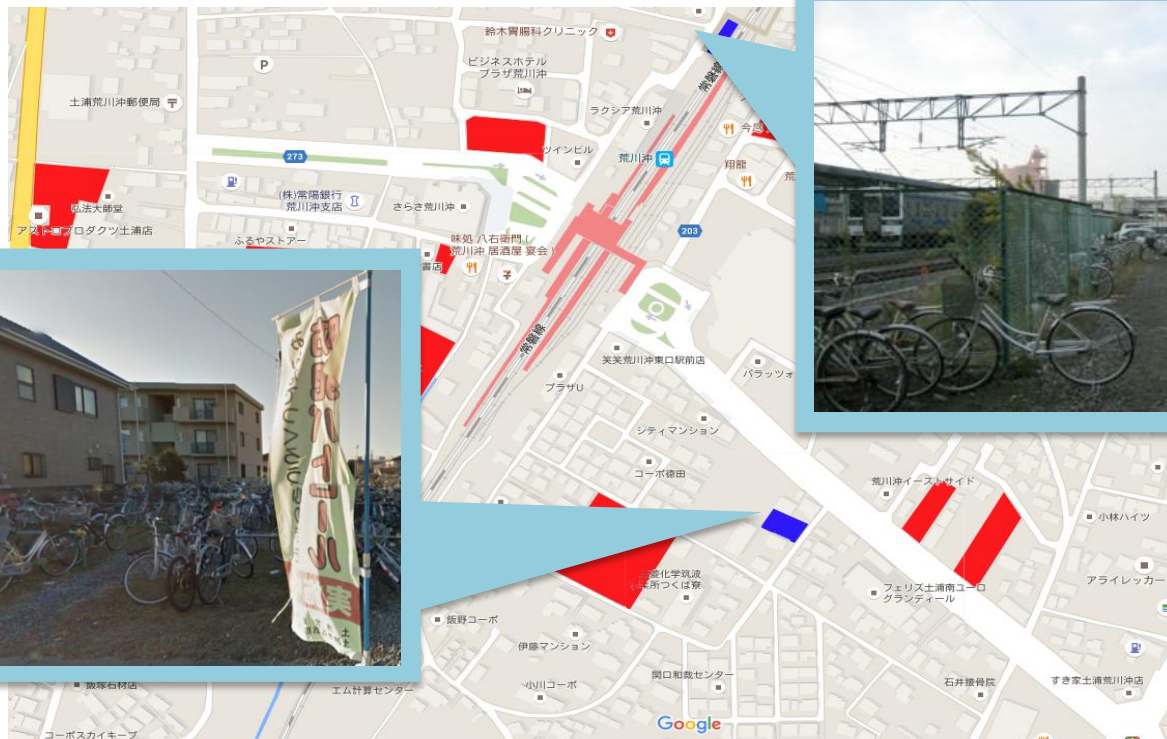
ぎゅっと育む

まとめ

☑ 駅周辺の整備状況は？

現状 ①

CURRENT
SITUATION



私設月極駐車場



市営臨時駐輪場

POINT 駐車場・駐輪場が不便な場所にしかない

はじめに

ぎゅっと寄せる

ぎゅっと守る

ぎゅっと育む

まとめ

☑ さんぱる閉店による影響

POINT さんぱるの未利用による街の弊害

① 駅周辺の
賑わいの喪失

② 人気のなさからの
防犯上の課題



現状 ②

CURRENT
SITUATION

はじめに

ぎゅっと寄せる

ぎゅっと守る

ぎゅっと育む

まとめ

☑ 公共施設のこれからとニーズ

現状

③

CURRENT
SITUATION



	竣工年月
三中地区分館	1983.1
都和分館	1988.7
神立地区分館	2002.3
新治地区分館	2013.1

順位	キーワード	割合
1	図書館	11
2	プール	7.3
3	公園・遊歩道	6.6
4	病院	3.9

↑土浦市民満足度調査（H25）

蔵書数
約34万冊



1人あたりの
都市公園面積
6.05m²

POINT

公民館の老朽化・市民のニーズに
対する供給不足

はじめに

ぎゅっと寄せる

ぎゅっと守る

ぎゅっと育む

まとめ



ぎゅっとステーション

提案

PROPOSAL



周辺地域から**人が集まり、**
交通を乗り換えるポイントである

はじめに

ぎゅっと寄せる

ぎゅっと守る

ぎゅっと育む

まとめ

フロア構成

PLAN



フロア構成

1F

パークアンドライド**駐輪場**

3F

公民館・テナント

2F

図書館・待合室・カフェ

屋上

パークアンドライド**駐車場**

はじめに

ぎゅっと寄せる

ぎゅっと守る

ぎゅっと育む

まとめ

フロア構成

PLAN



2F 図書館

豊富な緑

開館時間
延長

雑誌などの
柔軟な選定

カフェなどの
設置

はじめに

ぎゅっと寄せる

ぎゅっと守る

ぎゅっと育む

まとめ

☑自立した運営サイクル

運営

MANAGEMENT

開館時間
延長

雑誌などの
柔軟な選定

2・3F公共施設の
運営管理費に！

駐車場
駐輪場
料金収入

駐車場
308台分
利用可能

POINT

交通結節点にふさわしく、
市民のニーズにこたえた施設計画を

はじめに

ぎゅっと寄せる

ぎゅっと守る

ぎゅっと育む

まとめ

まとめ

SUMMARY

まちの人のつながり

個々の力

人の集まり

ぎゅっと

まちの構造

散らばった魅力



はじめに

ぎゅっと寄せる

ぎゅっと守る

ぎゅっと育む

まとめ



ぎゅっと、守る

☑防災意識の高まり

背景

BACKGROUND



常総市の水害



東日本大震災の被害
常磐自動車道

近年頻発する災害から県や国全体としての
防災意識が高まってきている

Next

土浦市の災害への備えは？

はじめに

ぎゅっと寄せる

ぎゅっと守る

ぎゅっと育む

まとめ

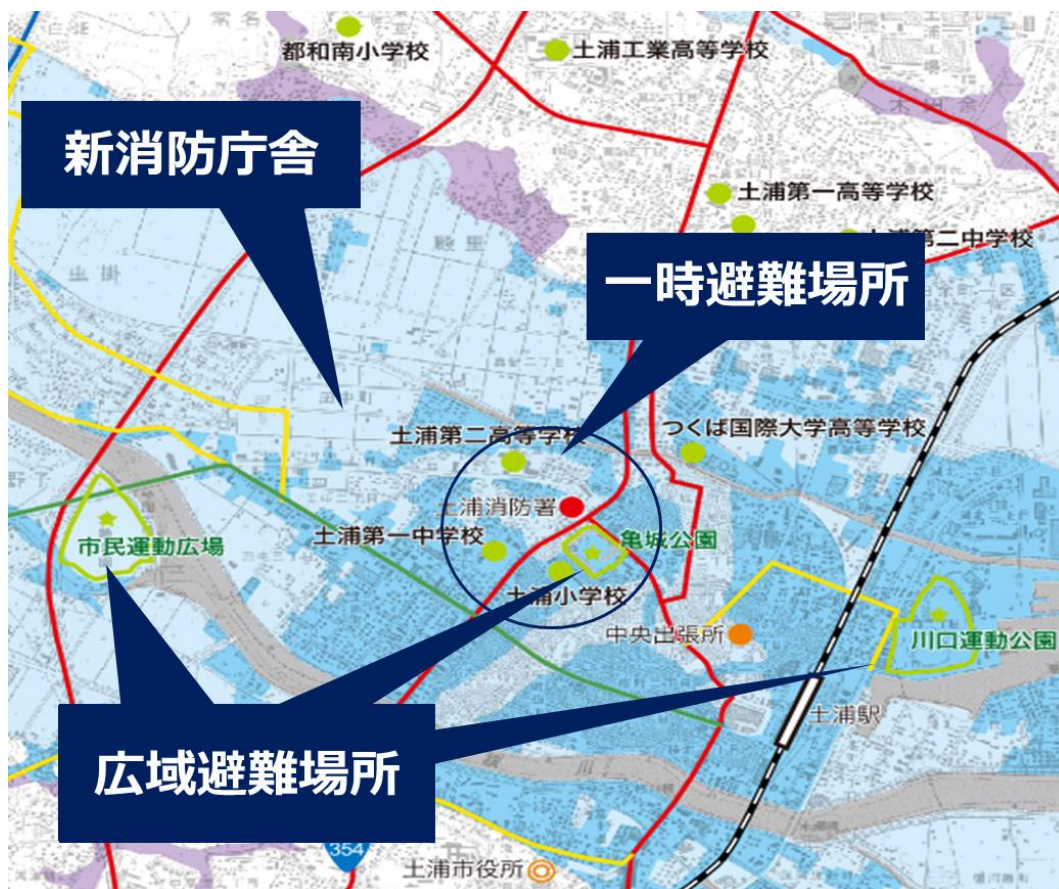
☑不足している備蓄



市街地に潜む水災害リスク

背景

BACKGROUND



地図凡例

- 一時避難場所 ●
- 広域避難場所 ★
- 市役所 ◎
- 支所 ●
- 消防署 ●

液状化危険度凡例

- 液状化の可能性が極めて大きい
- 液状化の可能性が大きい
- 液状化の可能性がある

土浦市液状化危険度マップ (http://www.city.tsuchiura.lg.jp/data/doc/1413507263_doc_159_0.pdf)

避難場所 … 液状化、洪水の危険性がある

☑空地を活用し防災機能を強化

提案

PROPOSAL



☑おおつ野⇒防災備蓄倉庫

提案

PROPOSAL



防災備蓄倉庫 予定地



土浦協同病院

- ・茨城県災害拠点病院に指定
- ・ヘリポートは大型ヘリも利用可能
- ・停電時も3日間稼働可能

台地で
地盤が強い

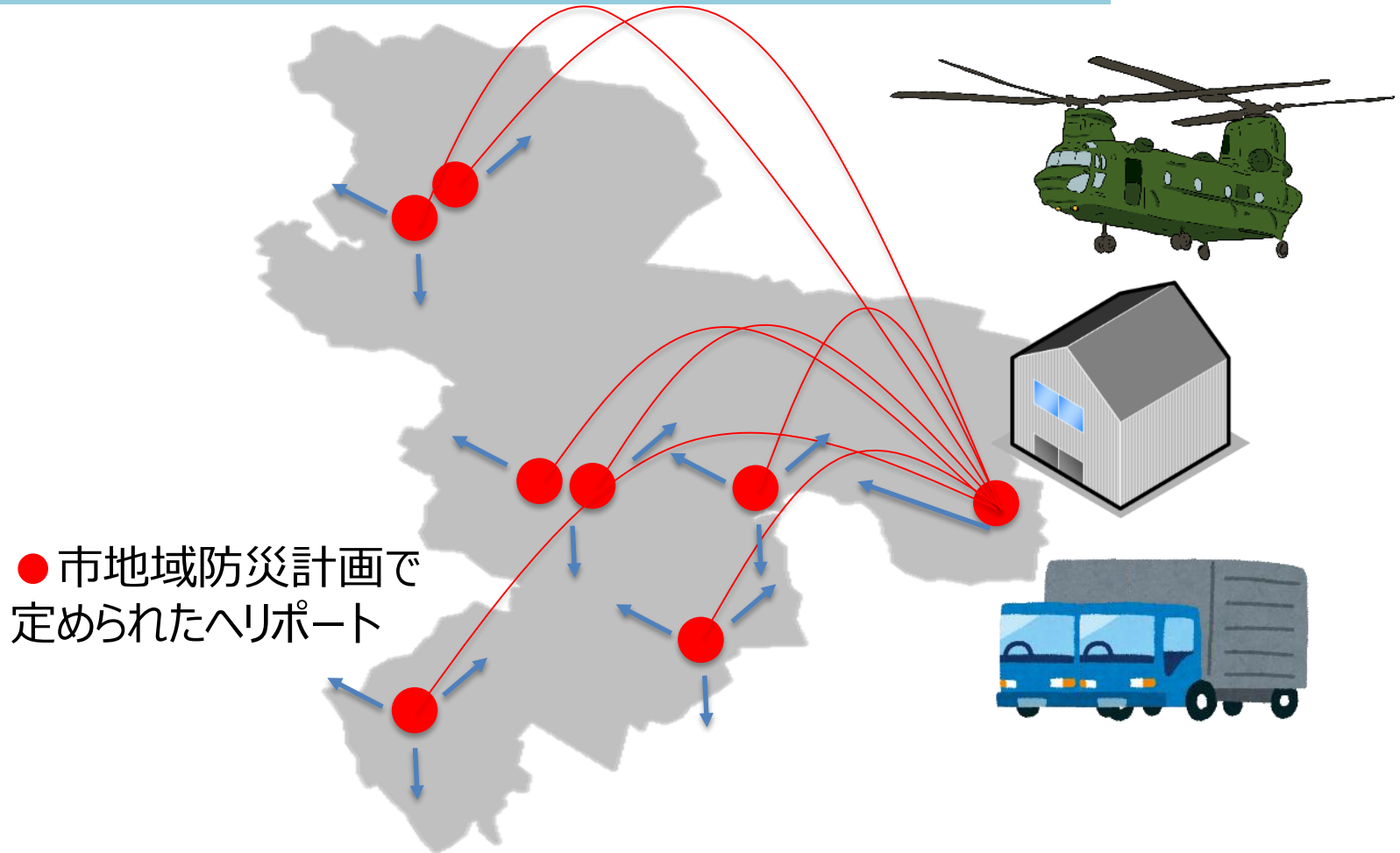
出典：http://www.otsuno.com/bj/gyom_zone.html

災害時、市内への輸送手段は**陸**だけでなく**空**が選択可能

☑空路を活用した物資の輸送

提案

PROPOSAL



空路・陸路を駆使し、細部まで迅速な輸送を行う

☑旧市役所跡地⇒防災公園

提案

PROPOSAL

かまどベンチ

防災井戸

耐震性貯水槽

防災トイレ

備蓄倉庫

芝生広場

旧市役所跡地は...

- ・**眺望がよい**
- ・市民の**敷地認識度が高い**
- ・**高台**で液状化危険性がない

・眺望を活かし

市民の憩いの場に

・国の補助を得て

各防災機能を整備

はじめに

ぎゅっと寄せる

ぎゅっと守る

ぎゅっと育む

まとめ

市民の安全

ぎゅっと 日常の安心





ぎゅっと、育む

☑街を変えるのは人

これまでの「都市計画マスタープラン」
＝ハードの整備メインで都市を変える

神立商工振興会へのヒアリング

- ・自由な発想
- ・多くの人を巻き込む
- ・様々なイベントを企画

▶新会長のリーダーシップ



まちづくりリーダー

これからの土浦を変えるのは・・・

人！

背景

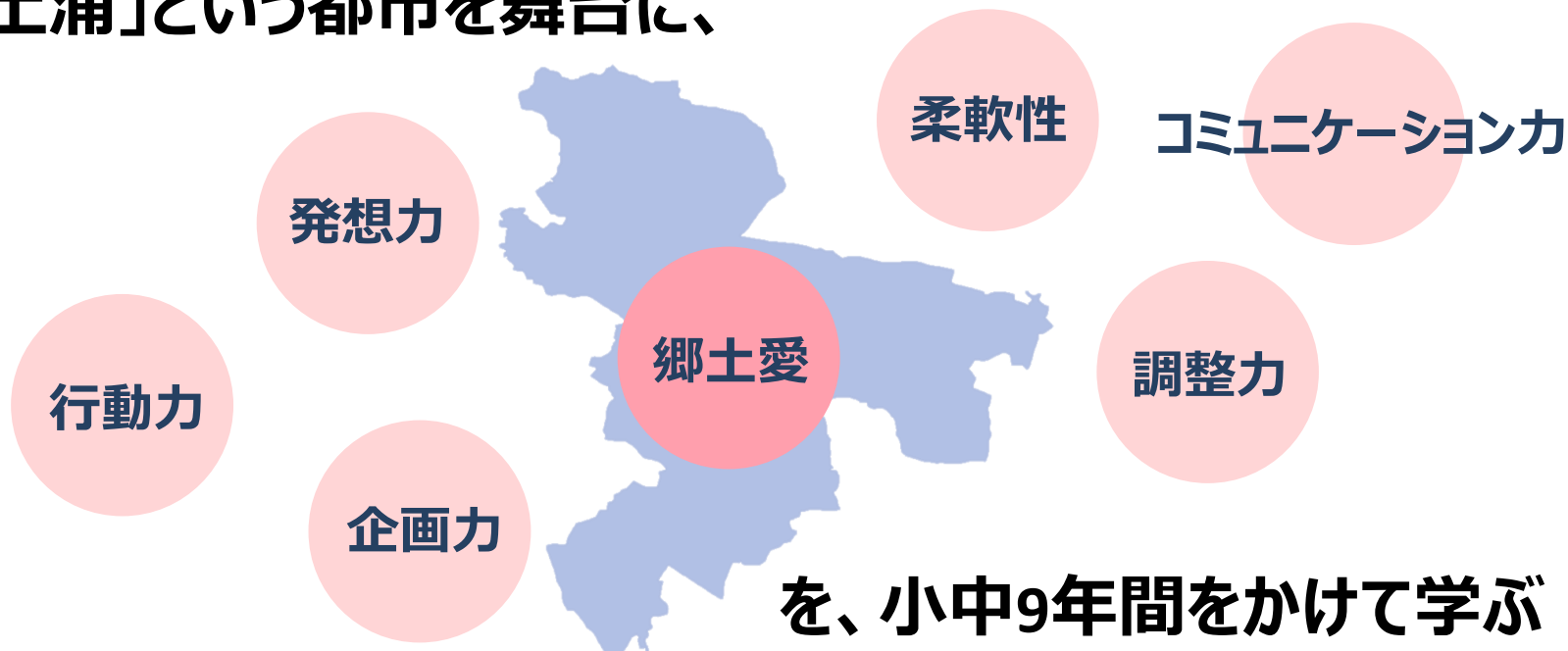
BACKGROUND



街が人を育て、人が街を育てる。

Tsuchiura Leadership Program

「土浦」という都市を舞台に、



を、小中9年間をかけて学ぶ

☑プログラムの要素



街が人を育て、人が街を育てる。

Tsuchiura Leadership Program

これらは訓練により
身に着けられる

専門性は重要でない

まちづくりリーダーに求められる能力

参考：国土交通省 地域のまちづくりを担う人材育成調査報告書

土浦市の**小中一貫
教育**で目指す生徒像

参考：土浦市小中一貫教育基本方針
(平成25年3月)

自分の考えを持つ

自分の考えを伝える

思いやりのある生き方

郷土愛

コミュニケーション力

行動力

発想力

企画力

調整力

柔軟性

提案

PROPOSAL

はじめに

ぎゅっと寄せる

ぎゅっと守る

ぎゅっと育む

まとめ

☑小中9年間の流れ



街が人を育て、人が街を育てる。

Tsuchiura Leadership Program

提案

PROPOSAL

郷土愛

コミュニケーション力

行動力

柔軟性

調整力

企画力

発想力

身近な
土浦を知る

土浦の
今をみる

土浦の
これからを
考える

チーム1

小1

人と話す

小2

レンコン栽培

小3

小4

霞ヶ浦の環境

小5

チーム2

小6

土浦パンフレット

中1

職場体験

チーム3

中2

土浦の
これから

中3

For 現役世代やお年寄り

世代間交流の場

For 地域

魅力の再発見の場

For 行政

市政の見直しの場

はじめに

ぎゅっと寄せる

ぎゅっと守る

ぎゅっと育む

まとめ

☑土浦だからこそ出来ること



街が人を育て、人が街を育てる。

Tsuchiura Leadership Program

提案

PROPOSAL

つくば市の教育資源



市民が作り上げてきた
歴史



土浦 ならではの 資源



土浦市の教育資源

はじめに

ぎゅっと寄せる

ぎゅっと守る

ぎゅっと育む

まとめ

☑「寄せる」とのかかわり



街が人を育て、人が街を育てる。

Tsuchiura Leadership Program

ぎゅっとスポット

まちづくり
リーダー

運営の流れ

- ・地元商店主
- ・住民
- ・警察などの機関
- ・学識者
- ・自治会 など

TCM

運営・管理

ぎゅっと
スポット

広告費

広告掲載

初期投資や
資金提供など
運営バックアップ
がメイン

土浦市

スポンサー商店・企業

提案

PROPOSAL

はじめに

ぎゅっと寄せる

ぎゅっと守る

ぎゅっと育む

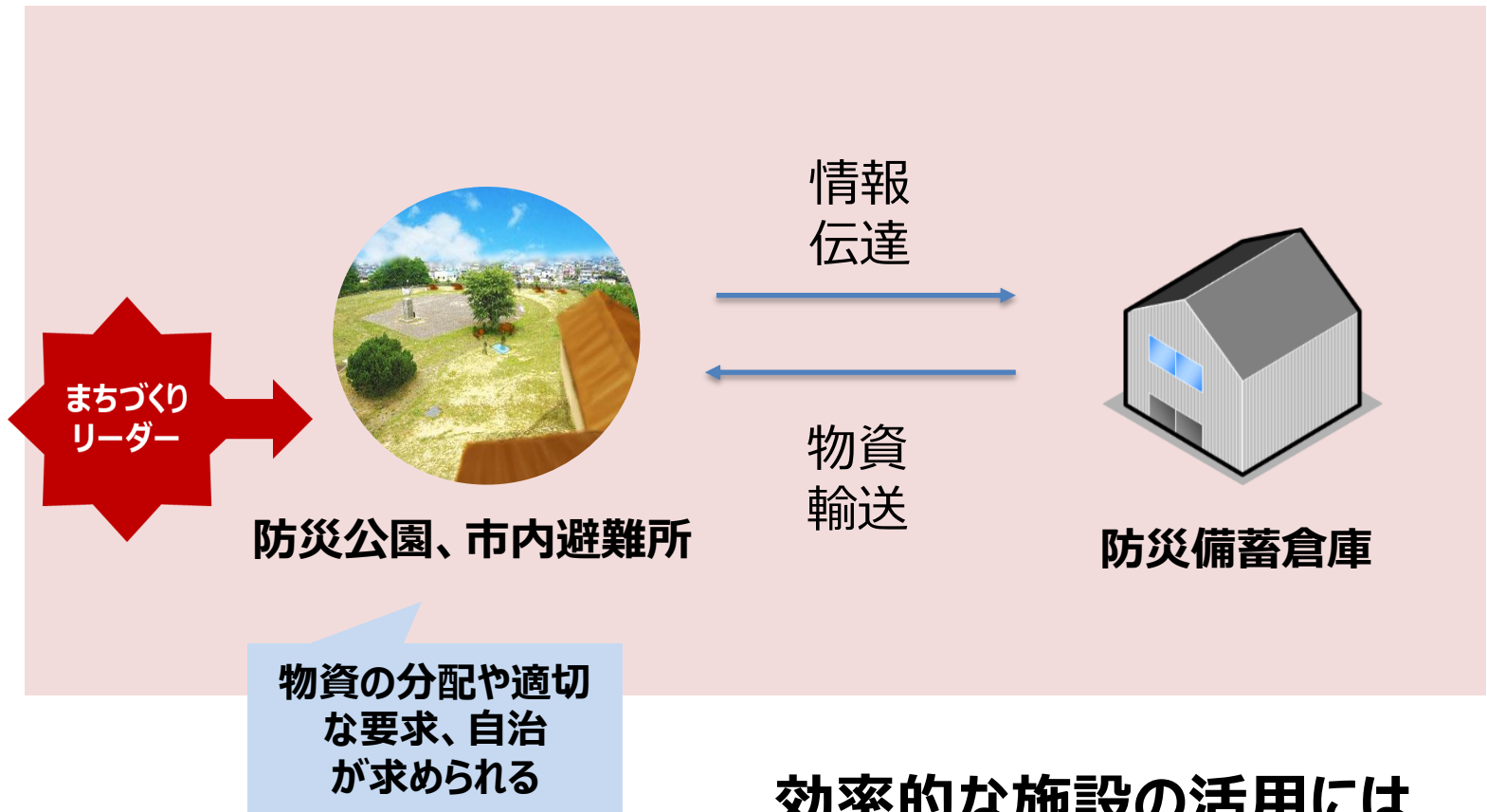
まとめ

☑「守る」とのかかわり

提案

PROPOSAL

震災発生時、



効率的な施設の活用には
「リーダー」が必要不可欠

街が人を、人が街を。

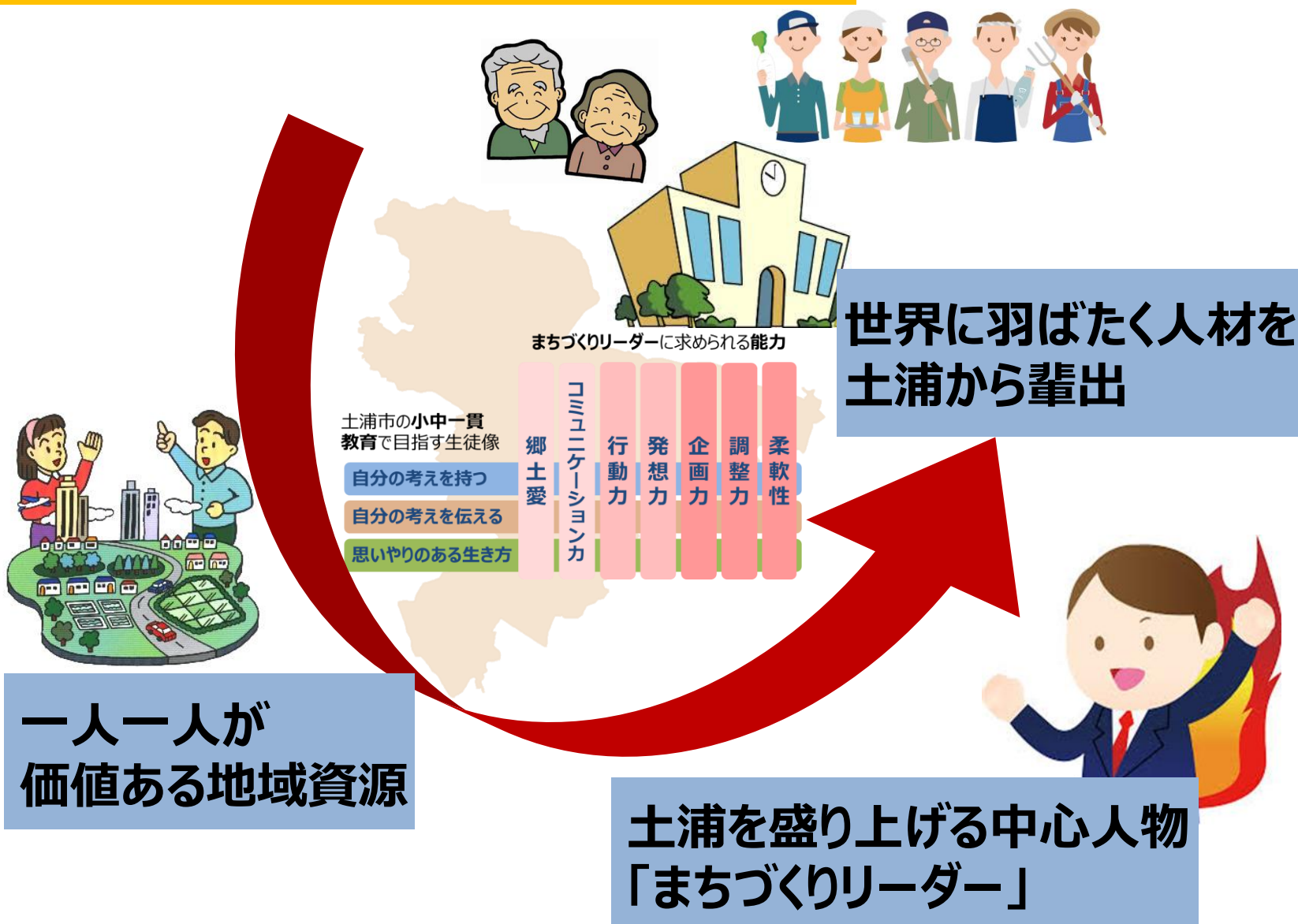


街が人を育て、人が街を育てる。

Tsuchiura Leadership Program

提案

PROPOSAL



はじめに

ぎゅっと寄せる

ぎゅっと守る

ぎゅっと育む

まとめ

まちへの愛着

まちが子どもを

若者がまちを

ぎゅっと

世代間交流

まちの魅力

まちの自治を

まとめ

SUMMARY

はじめに

ぎゅっと寄せる

ぎゅっと守る

ぎゅっと育む

まとめ

☑3つの“ぎゅっと”の関わり

ハード面



ひとを寄せる



ひとを守る

ソフト面



ひとを育む

まとめ

SUMMARY

はじめに

ぎゅっと寄せる

ぎゅっと守る

ぎゅっと育む

まとめ

☑“ぎゅっと”するもの

まとめ

SUMMARY



はじめに

ぎゅっと寄せる

ぎゅっと守る

ぎゅっと育む

まとめ

☑土浦の“未来”

まとめ

SUMMARY



寄せる

住む人みんなが“ぎゅっと”出来るまち。
20年後の土浦が、そんなまちであることを目指して、、、



守る



育む

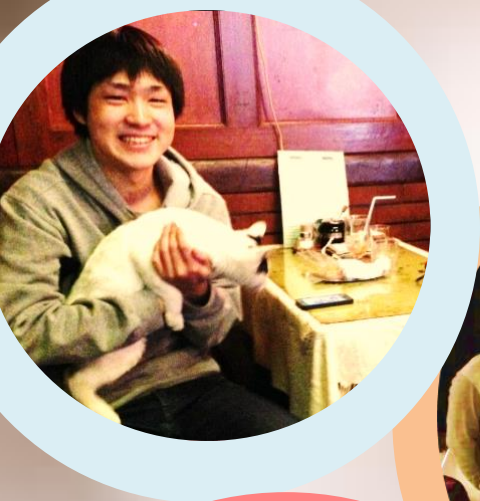
はじめに

ぎゅっと寄せる

ぎゅっと守る

ぎゅっと育む

まとめ



ぎゅっと、
土浦。

